

PRYMASA TYSIĄCLECIA 83

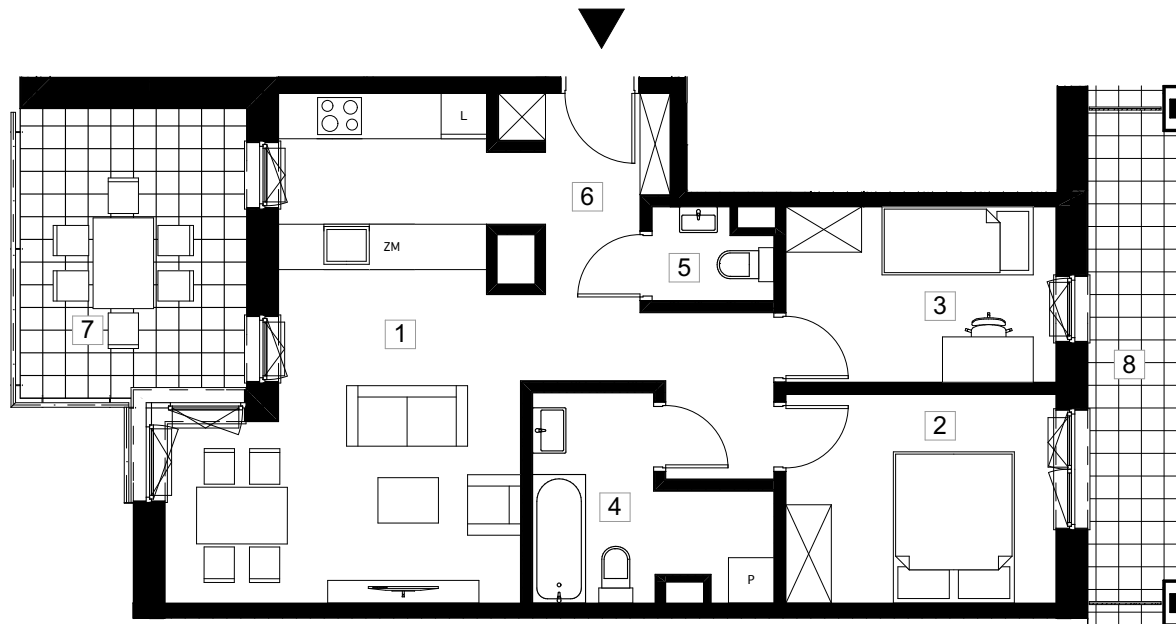
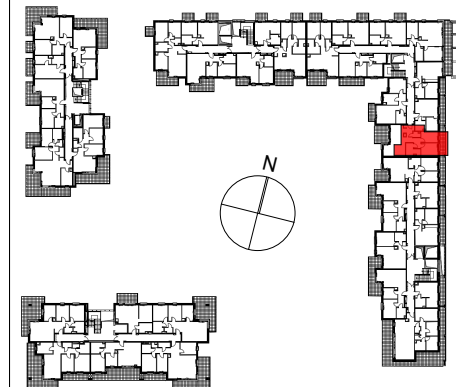


Al. Prymasa Tysiąclecia 83
Ordona 5A
Warszawa Polska
INWESTOR

PHN SPV 13 sp. z o.o.

ETAP II

+4



symbol mieszkania

LM 158

nr klatki	I.
piętro	4/8
nr mieszkania	8

nr	nazwa pomieszczenia	pow. (m ²)
1	salon z aneksem	25,4m ²
2	sypialnia 1	10,4m ²
3	sypialnia 2	8,7m ²
4	łazienka	7,2m ²
5	WC	2,1m ²
6	hall	10,1m ²

pow. użytkowa		63,9m ²
7	balkon 1	11,3m ²
8	balkon 2	8,3m ²

