

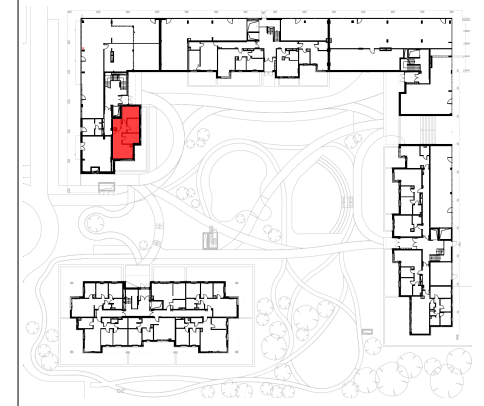
# PRYMASA TYŚIĄCLECIA 83

Al. Prymasa Tysiąclecia 83  
Ordona 5A  
Warszawa Polska  
INWESTOR



PHN SPV 13 sp. z o.o.

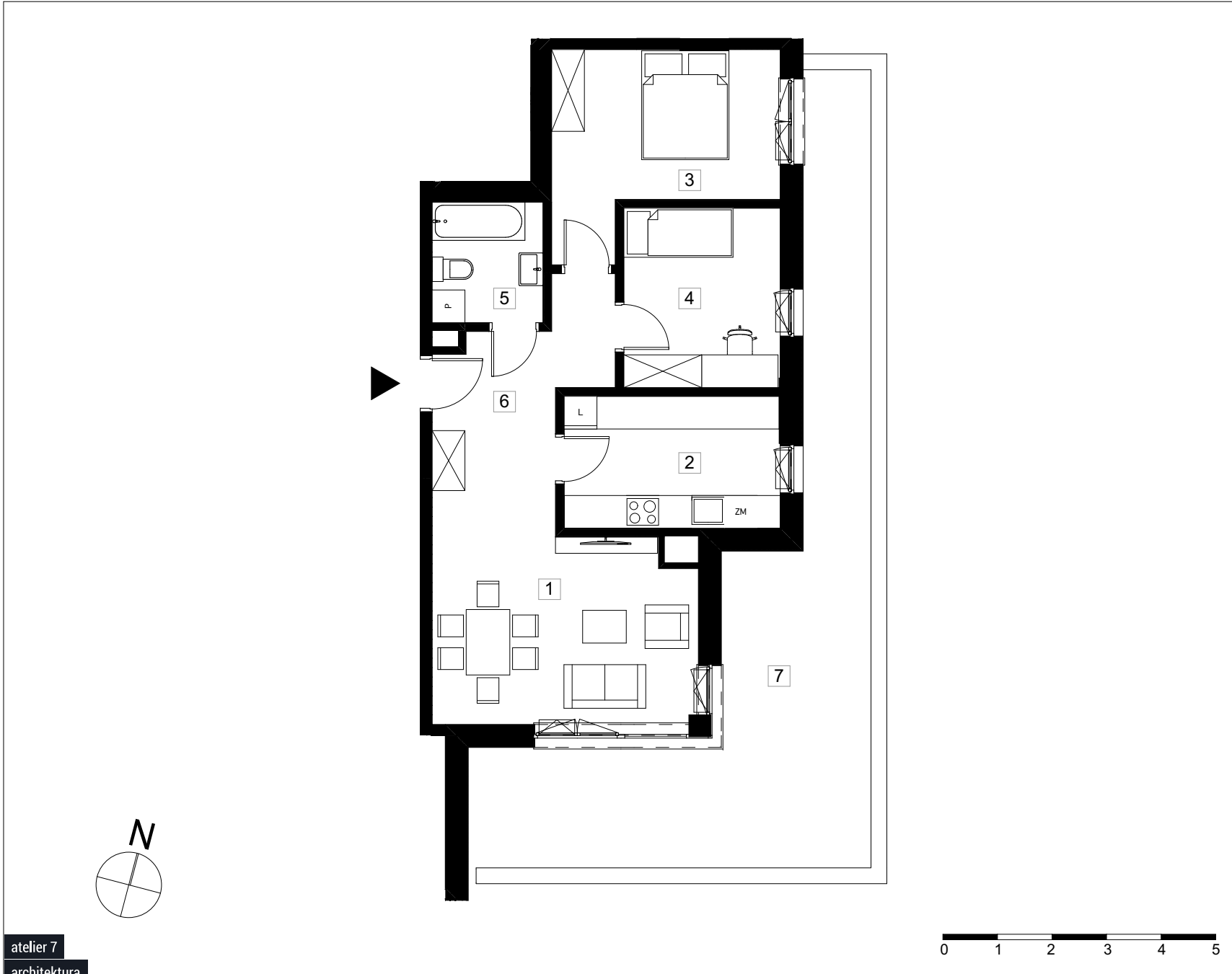
ETAP II  parter



**symbol mieszkania** **LM 36**

nr klatki	<b>G.</b>
piętro	<b>0/6</b>
nr mieszkania	<b>1</b>

nr	nazwa pomieszczenia	pow. (m <sup>2</sup> )
1	salon	16,5m <sup>2</sup>
2	kuchnia	10,2m <sup>2</sup>
3	sypialnia 1	13,4m <sup>2</sup>
4	sypialnia 2	10,2m <sup>2</sup>
5	łazienka	4,8m <sup>2</sup>
6	hall	11,4m <sup>2</sup>
<b>pow. użytkowa</b>		<b>66,5m<sup>2</sup></b>
7	ogródek	37,2m <sup>2</sup>



atelier 7  
architektura  
gnich

Rzut lokalu został przygotowany na podstawie projektu budowlanego. Zastrzega się możliwość zmian. Ostateczna powierzchnia lokalu będzie wynikała z obmiaru geodezyjnego. Powierzchnia mieszkania liczona wg PN-ISO 9836:1997. Zgodnie z normą do powierzchni lokalu zostaną wliczone ściany działowe nadające się do demontażu. Wyposażenie tylko w celach prezentacji, nie stanowi zobowiązania umownego