

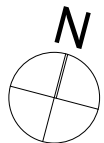
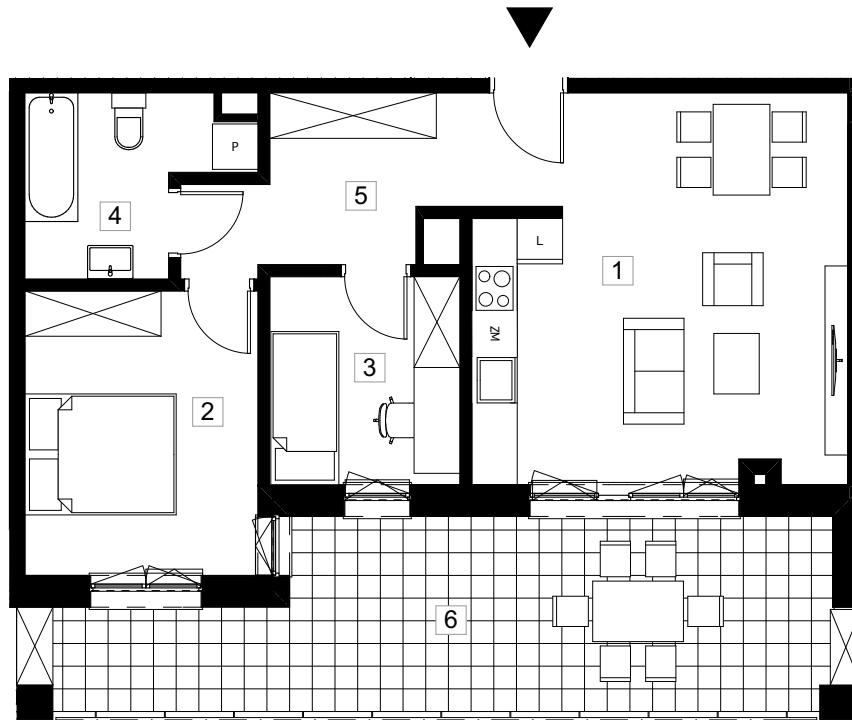
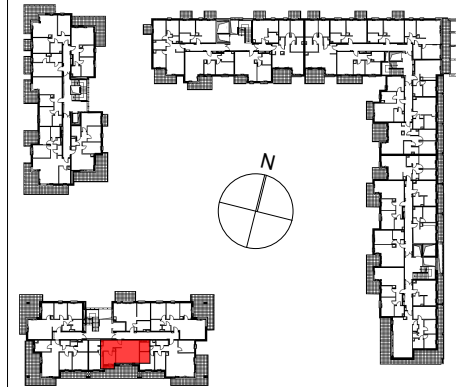
PRYMASA TYSIĄCLECIA 83



Al. Prymasa Tysiąclecia 83
Ordońa 5A
Warszawa Polska
INWESTOR

PHN SPV 13 sp. z o.o.

ETAP II +2



symbol mieszkania **LM 16**

nr klatki	F.
piętro	2/5
nr mieszkania	4

nr	nazwa pomieszczenia	pow. (m ²)
1	salon z aneksem	23,5m ²
2	sypialnia 1	12,0m ²
3	sypialnia 2	7,5m ²
4	łazienka	6,1m ²
5	hall	9,7m ²
pow. użytkowa		58,8m²
6	balkon	23,7m ²