

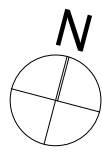
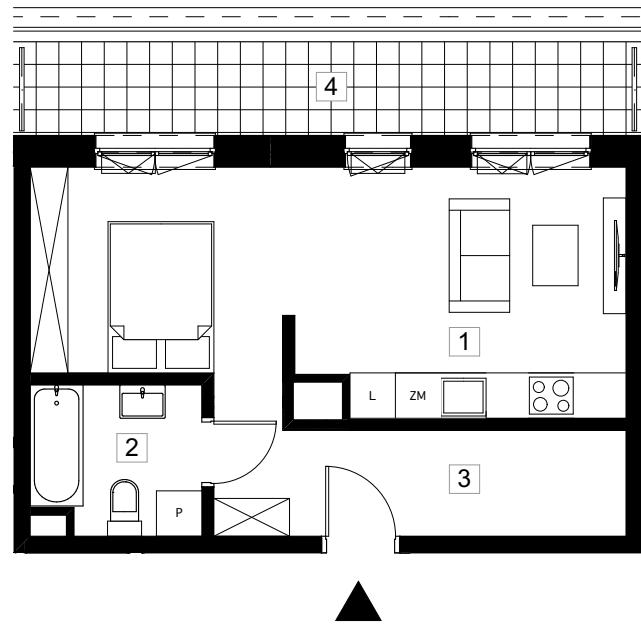
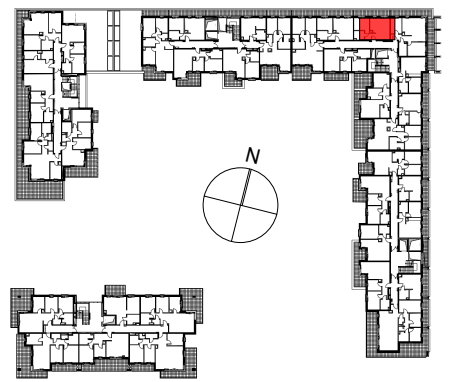
# PRYMASA TYSIĄCLECIA 83



Al. Prymasa Tysiąclecia 83  
Ordona 5A  
Warszawa Polska  
INWESTOR

PHN SPV 13 sp. z o.o.

ETAP II +1



**symbol mieszkania** **LM 127**

|               |     |
|---------------|-----|
| nr klatki     | I.  |
| piętro        | 1/8 |
| nr mieszkania | 4   |

| nr | nazwa pomieszczenia | pow. (m <sup>2</sup> ) |
|----|---------------------|------------------------|
| 1  | salon z aneksem     | 24,2m <sup>2</sup>     |
| 2  | łazienka            | 4,7m <sup>2</sup>      |
| 3  | hall                | 8,7m <sup>2</sup>      |

|                      |                          |
|----------------------|--------------------------|
| <b>pow. użytkowa</b> | <b>37,6m<sup>2</sup></b> |
| 4 balkon             | 10,0m <sup>2</sup>       |

atelier 7  
architektura  
gnich

Rzut lokalu został przygotowany na podstawie projektu budowlanego. Zastrzega się możliwość zmian. Ostateczna powierzchnia lokalu będzie wynikała z obmiaru geodezyjnego. Powierzchnia mieszkania liczona wg PN-ISO 9836:1997 Zgodnie z normą do powierzchni lokalu zostaną wliczone ścianki działowe nadające się do demontażu. Wyposażenie tylko w celach prezentacji, nie stanowi zobowiązania umownego