

PRYMASA TYSIĄCLECIA 83



Al. Prymasa Tysiąclecia 83
Ordona 5A
Warszawa Polska

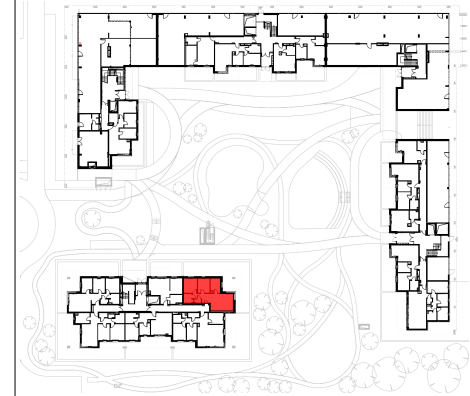
INWESTOR

PHN SPV 13 sp. z o.o.

ETAP II



parter



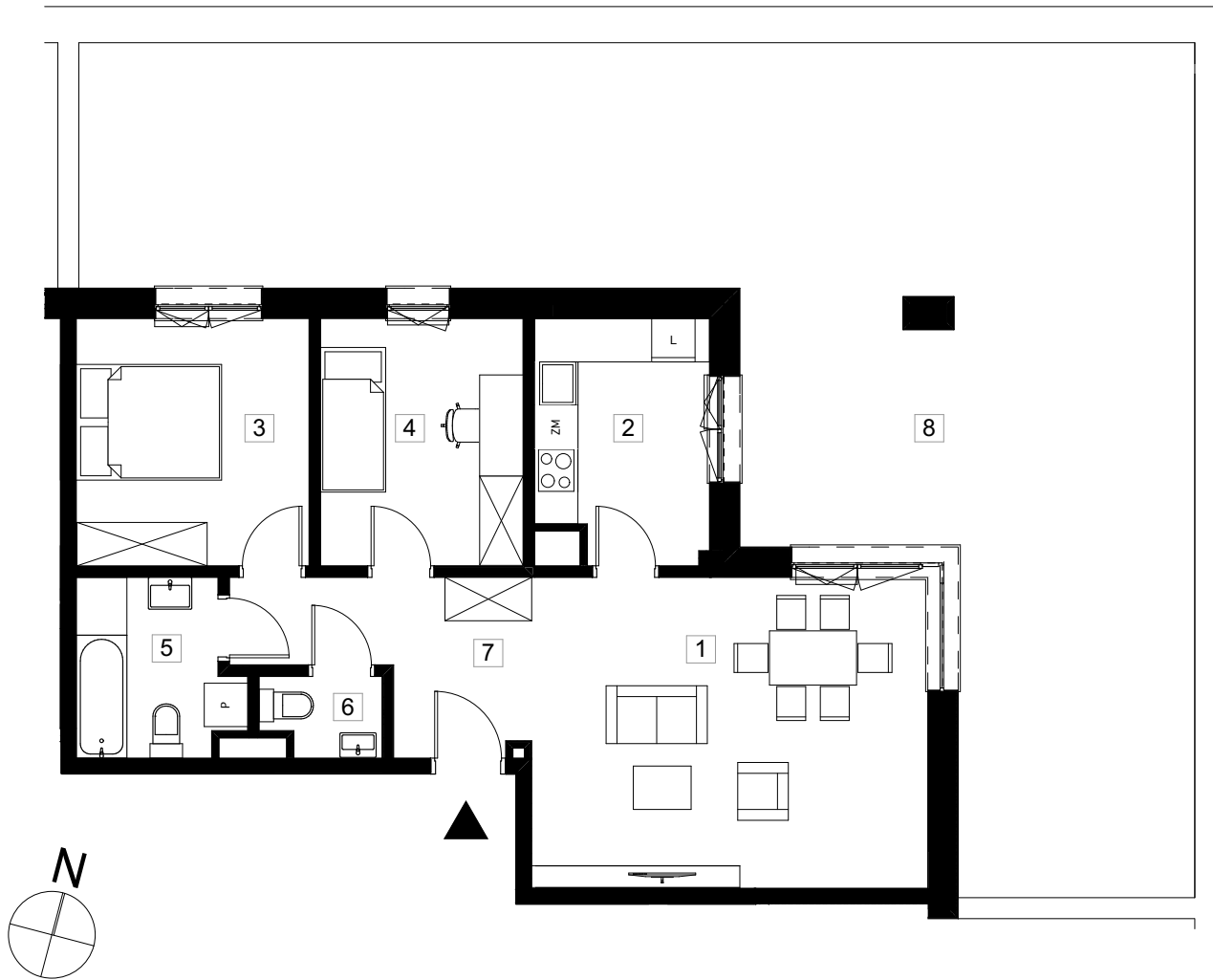
symbol mieszkania

LM 2

nr klatki	F.
piętro	0/5
nr mieszkania	2

nr nazwa pomieszczenia pow. (m²)

1	salon	23,7m ²
2	kuchnia	8,2m ²
3	sypialnia 1	10,3m ²
4	sypialnia 2	11,6m ²
5	łazienka	5,5m ²
6	wc	2,0m ²
7	hall	8,1m ²
pow. użytkowa		69,4m²
8	ogródek	90,5m ²



Rzut lokalu został przygotowany na podstawie projektu budowlanego. Zastrzega się możliwość zmian. Ostateczna powierzchnia lokalu będzie wynikała z obmiaru geodezyjnego. Powierzchnia mieszkania liczona wg PN-ISO 9836:1997. Zgodnie z normą do powierzchni lokalu zostaną wliczone ścianki działowe nadające się do demontażu. Wyposażenie tylko w celach prezentacji, nie stanowi zobowiązania umownego