



MIASTECZKO WAWER

nr 44 liczba pokoi 2 piętro 5 powierzchnia 46.47 m² ogródek -

www.miasteczkowawer.pl

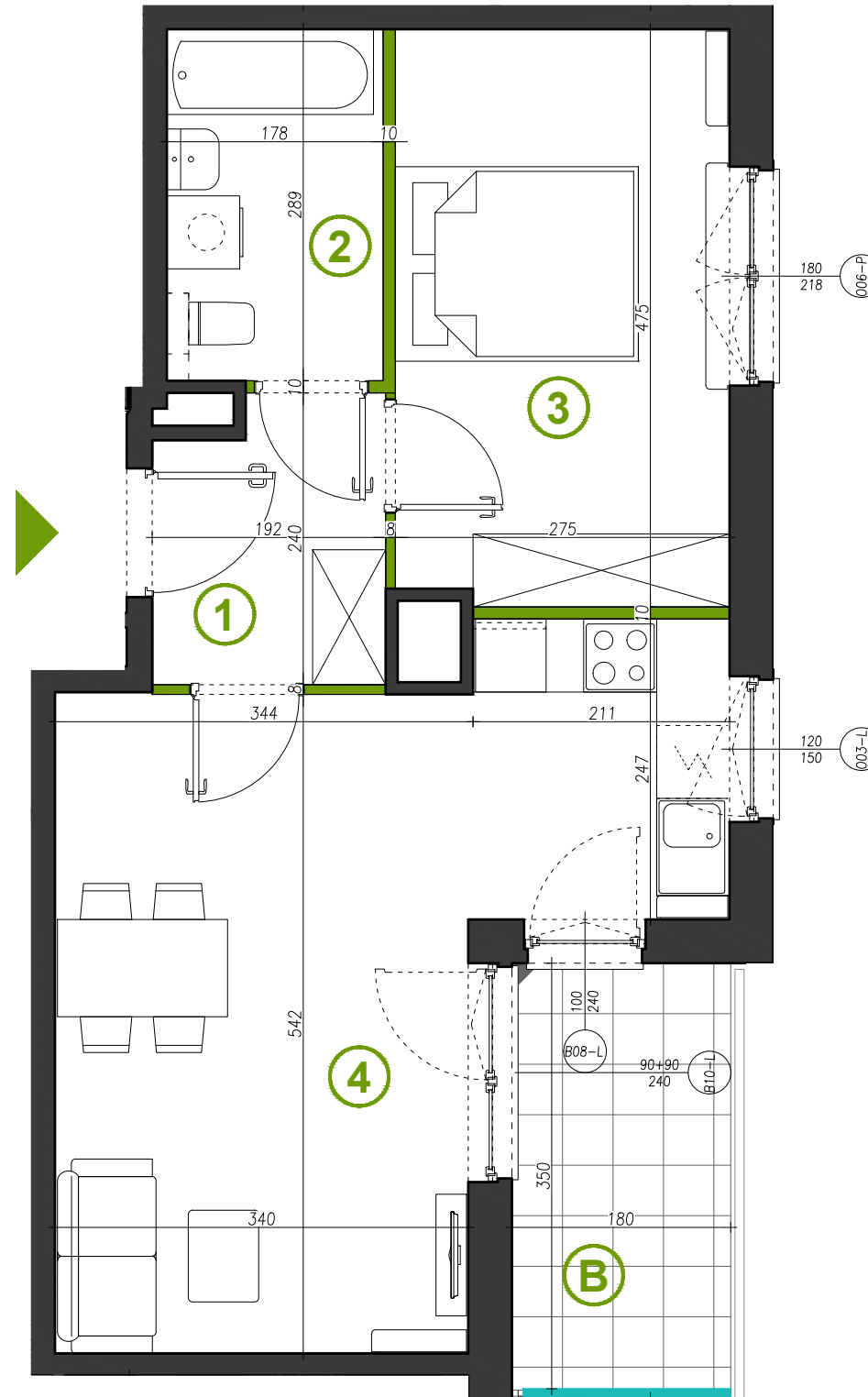
572 727 035

sprzedaz@miasteczkowawer.pl

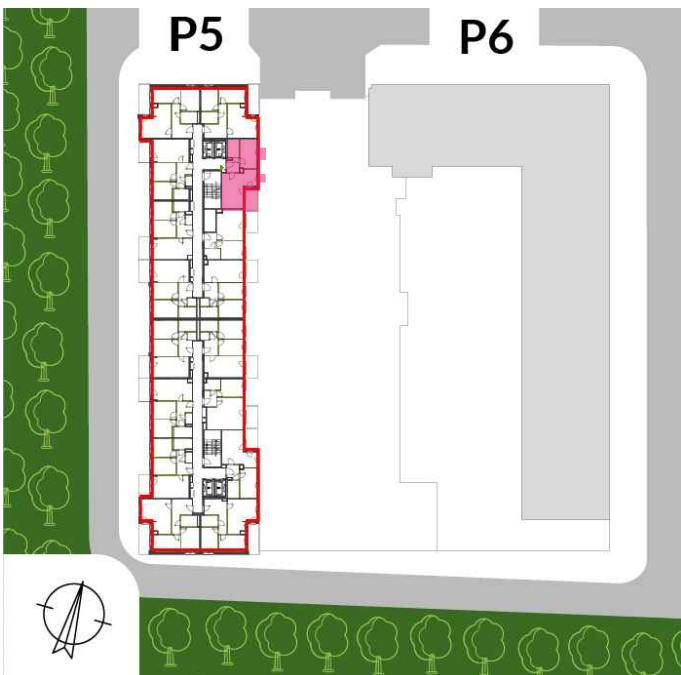
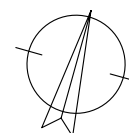
1	Hol	4.29 m ²
2	Łazienka	5.07 m ²
3	Sypialnia	12.85 m ²
4	Salon + aneks	23.35 m ²
	Powierzchnia pod ściankami działowymi	0.91 m ²
RAZEM*		46.47 m²
B	Balkon	6.32 m ²

MIESZKANIA PODOBNE

112	59	VII
104	52	VI
96	44	V
88	36	IV
80	28	III
72	20	II
64	12	I
-	-	parter



przegrody szklane
ściany działowe ściany nierozbieralne
wysokość pomieszczeń: 2.66m**



Biuro Sprzedaży na terenie inwestycji:
ul. Bysawska 82, VII piętro, lok. 6,
04-993 Warszawa

DEWELOPER
Miasteczko Wawer Sp. z o.o. S.K.
ul. Bysawska 82, VII piętro
04-993 Warszawa

NIP: 9522145570
REGON: 364074054
KRS: 0000610060

SPÓŁKA Z GRUPY
MERA-PNEFAL S.A.

PROJEKTANT
FS&P ARCUS

UWAGA: : Ujęta w zestawieniu powierzchnia użytkowa liczona jest wg normy PN ISO 9836:1997. Karta katalogowa została opracowana na podstawie Projektu Wykonawczego. Powierzchnia użytkowa oraz szczegółowe rozwiązania techniczne mogą ulec zmianie w trakcie realizacji projektu. Przedstawiona na rzucie aranżacja lokalu jest przykładowa. Wymiary podane są w stanie surowym. * Powierzchnia użytkowa netto całego mieszkania jest to powierzchnia użytkowa pomieszczeń plus powierzchnia pod ściankami działowymi. ** Wysokość pomieszczeń mierzona od wierzchu szlichty do spodu płyty konstrukcyjnej stropu. Jest to wysokość w stanie surowym, która nie uwzględnia grubości posadzki układanej w mieszkaniu przez użytkownika.