



# MIASTECZKO WAWER

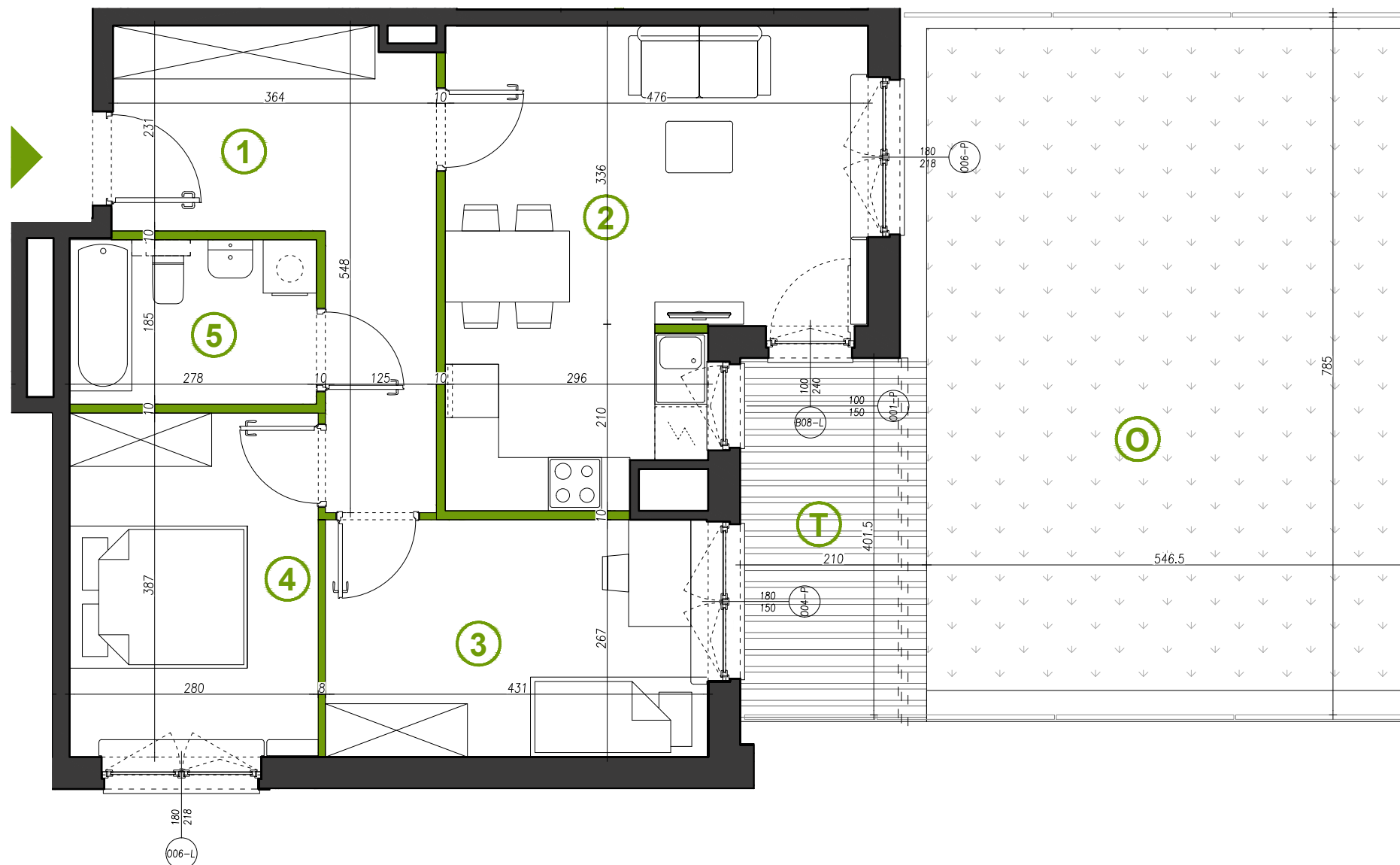
nr 65    liczba pokoi 3    piętro 1    powierzchnia 62.81 m<sup>2</sup>    ogródek 44.05 m<sup>2</sup>

[www.miasteczkowawer.pl](http://www.miasteczkowawer.pl)

572 727 035

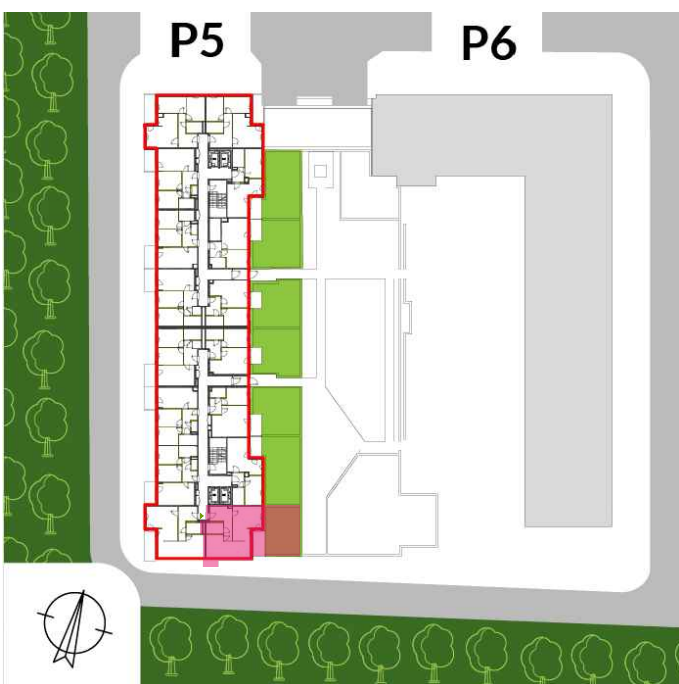
[sprzedaz@miasteczkowawer.pl](mailto:sprzedaz@miasteczkowawer.pl)

1	Hol	12.14 m <sup>2</sup>
2	Salon + aneks	21.50 m <sup>2</sup>
3	Sypialnia	11.40 m <sup>2</sup>
4	Sypialnia	10.74 m <sup>2</sup>
5	Łazienka	5.12 m <sup>2</sup>
	Powierzchnia pod ściankami działowymi	1.91 m <sup>2</sup>
	<b>RAZEM*</b>	<b>62.81 m<sup>2</sup></b>
T	Taras	8.43 m <sup>2</sup>
O	Ogródek	44.05 m <sup>2</sup>



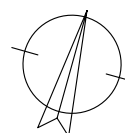
## MIESZKANIA PODOBNE

-	-	58	57	VII
106	105	51	50	VI
98	97	43	42	V
90	89	35	34	IV
82	81	27	26	III
74	73	19	18	II
66	65	11	10	I
-	-	-	-	parter



Biuro Sprzedaży na terenie inwestycji:  
ul. Bysawska 82, VII piętro, lok. 6,  
04-993 Warszawa

przegrody szklane  
ściany działowe    ściany nierozbieralne  
wysokość pomieszczeń: 2.66m\*\*



DEVELOPER  
Miasteczko Wawer Sp. z o.o. S.K.  
ul. Bysawska 82, VII piętro  
04-993 Warszawa

NIP: 9522145570  
REGON: 364074054  
KRS: 0000610060

SPÓŁKA Z GRUPY  
 MERA-PNEFAL S.A.

PROJEKTANT  
FS&P ARCUS

UWAGA: : Ujęta w zestawieniu powierzchnia użytkowa liczona jest wg normy PN ISO 9836:1997. Karta katalogowa została opracowana na podstawie Projektu Wykonawczego. Powierzchnia użytkowa oraz szczegółowe rozwiązania techniczne mogą ulec zmianie w trakcie realizacji projektu. Przedstawiona na rzucie aranżacja lokalu jest przykładowa. Wymiary podane są w stanie surowym. \* Powierzchnia użytkowa netto całego mieszkania jest to powierzchnia użytkowa pomieszczeń plus powierzchnia pod ściankami działowymi. \*\* Wysokość pomieszczeń mierzona od wierzchu szlichty do spodu płyty konstrukcyjnej stropu. Jest to wysokość w stanie surowym, która nie uwzględnia grubości posadzki układanej w mieszkaniu przez użytkownika.