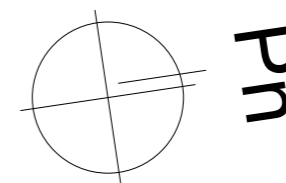


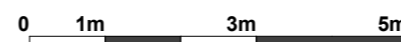
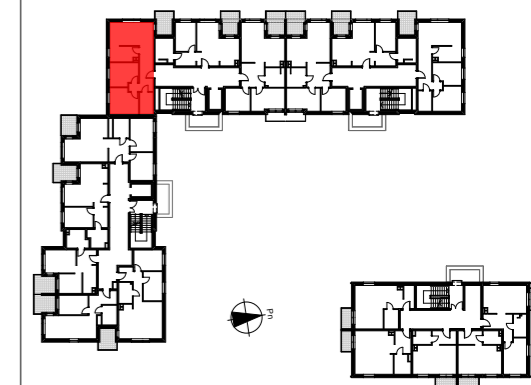
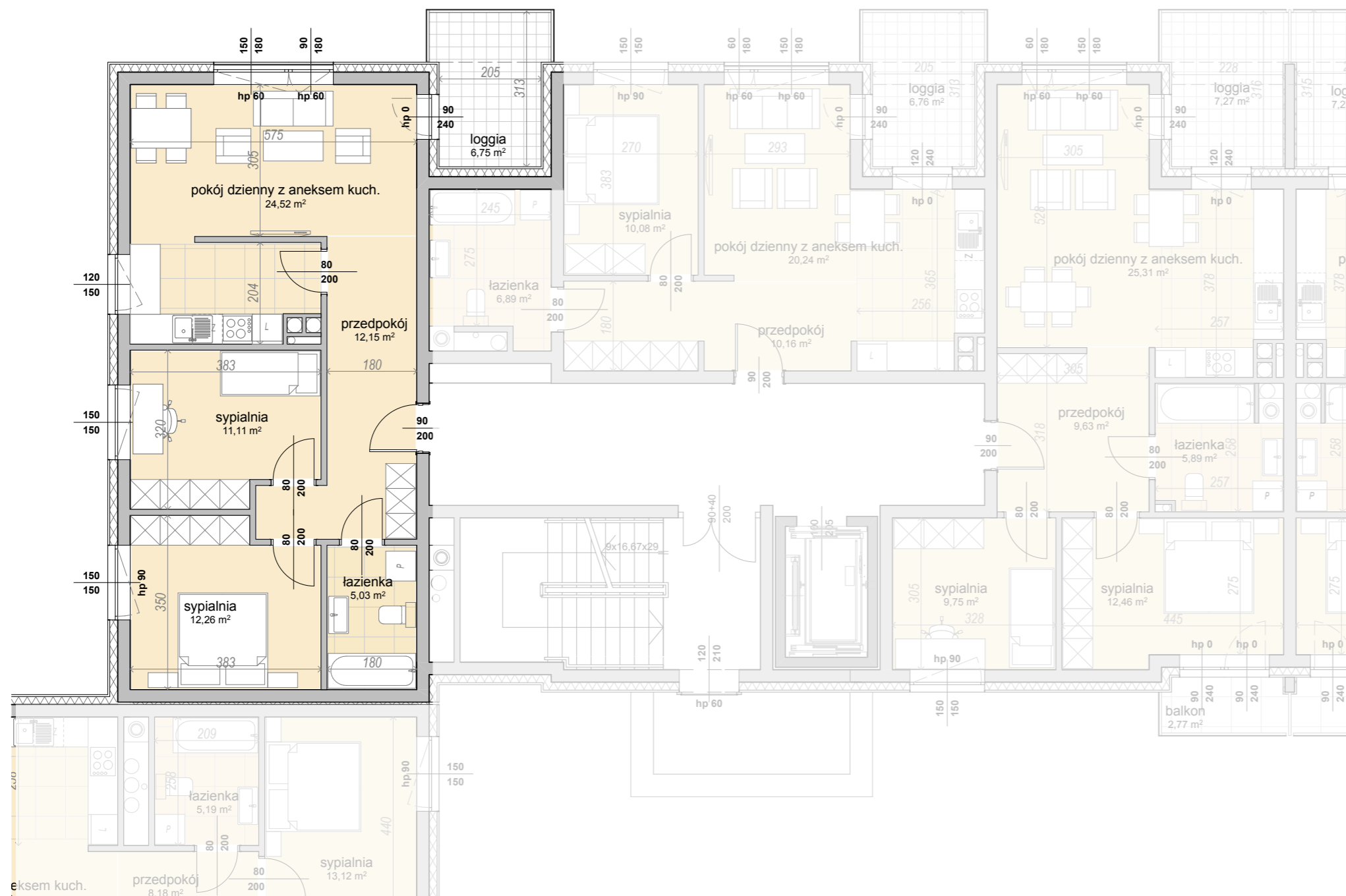
M35

65,07m²

TYP: 3PA
BUDYNEK NR 1
KLATKA II
PIĘTRO III



nazwa pomieszczenia	m ²
przedpokój	12,50m ²
pokój dzienny z aneksem	24,52m ²
sypialnia	11,11m ²
sypialnia	12,26m ²
łazienka	5,03m ²
razem	65,07
loggia	6,75m ²
komórka lokatorska	



NINIEJSZY RYSUNEK MA CHARAKTER POGLĄDOWY. WERSJA OSTATECZNA MOŻE NIEZNACZNIE RÓŻNIĆ SIĘ OD NINIEJSZEGO RYSUNKU CO JEST REZULTATEM PROCESU BUDOWLANEGO. NINIEJSZE OPRACOWANIE NIE MA WPLYWU NA UPRAWNIENIA KUPUJĄCEGO ZAWARTE W UMOWIE. SPOSÓB ROZMIESZCZENIA MEBLI I URZĄDZEŃ MA CHARAKTER POGLĄDOWY. POWIRZCHNIA ZOSTAŁY PODANE DLA WYKOŃCZENIA W STANDARDZIE DEWELOPERSKIM ZGODNIE Z NORMĄ PN-ISO 9836:1997