

Osiedle BIAŁA GÓRA

Dymka 214

BUDYNEK 214B

MIESZKANIE 16

PIĘTRO 1

Zestawienie pomieszczeń

1. Przedpokój	11,55	m ²
2. Toaleta	2,33	m ²
3. Pokój dzienny+aneks kuchenny	27,54	m ²
4. Pokój	8,74	m ²
5. Pokój	8,74	m ²
6. Sypialnia	10,26	m ²
7. Łazienka	4,26	m ²

Powierzchnia mieszkania: **73,42 m²**

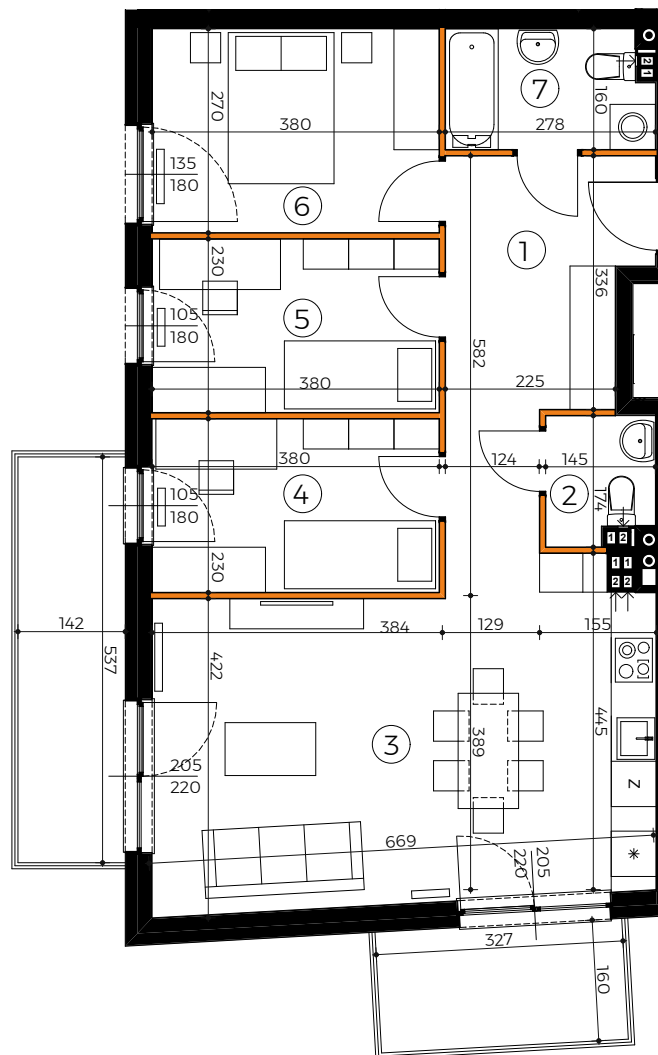
+ balkon 4,85 m²

+balkon 7,14 m²

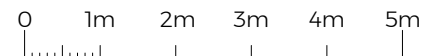
Biuro sprzedaży

<http://dymka214.pl>
dymka@pekabudinwestycje.pl

Anna Hołowczak - 509 855 888
Marta Barełkowska - 693 533 355



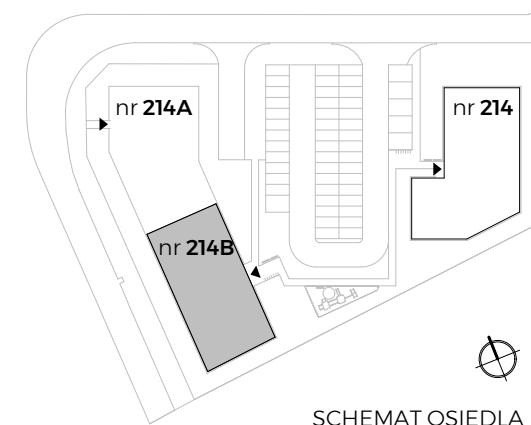
ścianki działowe, możliwe do zdemontowania



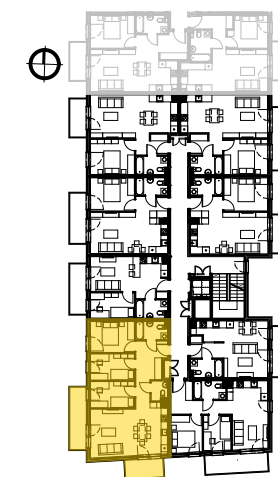
PEKABUD
MORASKO INWESTYCJE

Investor

"Pekabud-Morasko Inwestycje" Sp. z o.o.
ul. Szarych Szeregów 25, 60-462 Poznań
tel. 61 84 00 024 fax. 61 84 00 051
email: biuro@pekabudinwestycje.pl



SCHEMAT OSIEDLA



UWAGA: WYMIARY I POWIERZCHNIE PODANO W ŚWIETLE ŚCIAN OTYNKOWANYCH. DLA MEBLI WBUDOWANYCH NALEŻY DOKONAĆ POMIARÓW Z NATURY. BIAŁY MONTAŻ JEST PRZYKŁADOWY. POWYŻSZA OFERTA STANOWI JEDYNIIE OPRACOWANIE INFORMACYJNE I JEST ZAPROSIENIEM DO ZAWARCIA UMOWY. NIE STANOWI OFERTY HANDLOWEJ W ROZUMIENIU ART.66 §1 KODEKSU CYWILNEGO ORAZ INNYCH WŁAŚCIWYCH PRZEPISÓW. RYSUNKI KONCEPCJI ARCHITEKTONICZNEJ MOGĄ RÓŻNIC SIĘ OD ZATWIERDZONEGO PROJEKTU BUDOWLANEGO. ZAŚ ROZWIĄZANIA TECHNICZNE MOGĄ ULEC ZMIANIE W TRAKCIE REALIZACJI PROJEKTU. PODANE NA RYSUNKACH POWIERZCHNIE UŻYTKOWE MIESZKAŃ I POSZCZEGÓLNYCH POMIESZCZEŃ ZOSTAŁY OBLICZONE WG POLSKIEJ NORMY PN-ISO 9836:1997. (UWZGLĘDNIŃO ŚCIANY W STANIE WYKONCZONYM Z TYNKIEM GR. 1,5 CM ORAZ POWIERZCHNIE POD ŚCIANKAMI DZIAŁOWYMI, KTÓRE MOŻNA ZDEMONTOWAĆ).