

Osiedle **BIĘŁA
GÓRA**

Dymka 214

BUDYNEK **214B**

MIESZKANIE **40**

PIĘTRO **4**

Zestawienie pomieszczeń

1. Przedpokój	10,70	m ²
2. Toaleta	2,18	m ²
3. Pokój dzienny+aneks kuchenny	20,78	m ²
4. Pokój	8,41	m ²
5. Pokój	8,31	m ²
6. Sypialnia	10,26	m ²
7. Łazienka	4,12	m ²

Powierzchnia mieszkania: **64,76 m²**

+ taras 8,50 m²

+ balkon 7,14 m²

Biuro sprzedaży

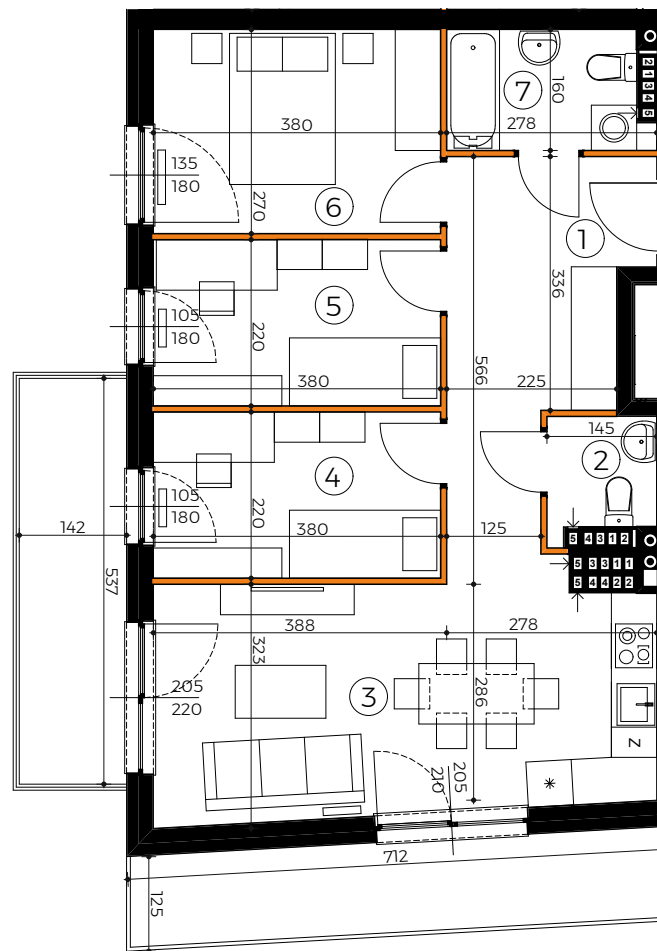
<http://dymka214.pl>
dymka@pekabudinwestycje.pl

Anna Hołowczak - 509 855 888
Marta Barełkowska - 693 533 355

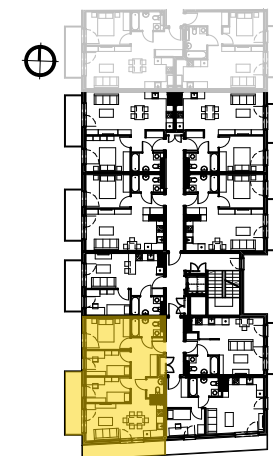
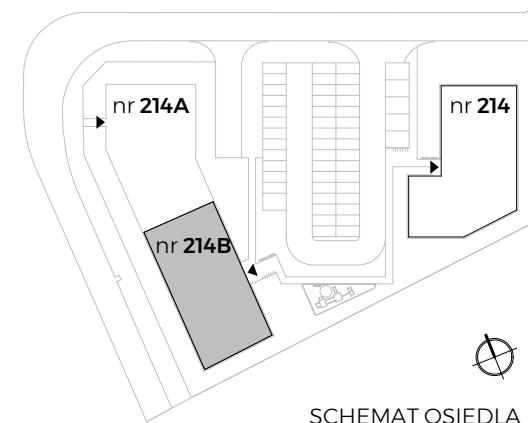
PEKABUD
MORASKO INWESTYCJE

Investor

"Pekabud-Morasko Inwestycje" Sp. z o.o.
ul. Szarych Szeregów 25, 60-462 Poznań
tel. 61 84 00 024 fax. 61 84 00 051
email: biuro@pekabudinwestycje.pl



ścianki działowe, możliwe do zdemontowania



UWAGA: WYMIARY I POWIERZCHNIE PODANO W ŚWIETLE ŚCIAN OTYNKOWANYCH. DLA MEBLI WBUDOWANYCH NALEŻY DOKONAĆ POMIARÓW Z NATURY. BIAŁY MONTAŻ JEST PRZYKŁADOWY. POWYŻSZA OFERTA STANOWI JEDYNNIE OPRACOWANIE INFORMACYJNE I JEST ZAPROSIENIEM DO ZAWARCIA UMOWY. NIE STANOWI OFERTY HANDLOWEJ W ROZUMIENIU ART.66 §1 KODEKSU CYWILNEGO ORAZ INNYCH WŁAŚCIWYCH PRZEPISÓW. RYSUNKI KONCEPCJI ARCHITEKTONICZNEJ MOGĄ RÓŻNIC SIĘ OD ZATWIERDZONEGO PROJEKTU BUDOWLANEGO. ZAŚ ROZWIĄZANIA TECHNICZNE MOGĄ ULEC ZMIANIE W TRAKCIE REALIZACJI PROJEKTU. PODANE NA RYSUNKACH POWIERZCHNIE UŻYTKOWE MIESZKAŃ I POSZCZEGÓLNYCH POMIESZCZEŃ ZOSTAŁY OBLICZONE WG POLSKIEJ NORMY PN-ISO 9836:1997. (UWZGLĘDNIONO ŚCIANY W STANIE WYKONCZONYM Z TYNKIEM GR. 1,5 CM ORAZ POWIERZCHNIE POD ŚCIANKAMI DZIAŁOWYMI, KTÓRE MOŻNA ZDEMONTOWAĆ).