

# Osiedle BIAŁA GÓRA

Dymka 214

BUDYNEK 214B

MIESZKANIE 32

PIĘTRO 3

Zestawienie pomieszczeń

1. Przedpokój	11,45	m <sup>2</sup>
2. Toaleta	2,24	m <sup>2</sup>
3. Pokój dzienny+aneks kuchenny	27,38	m <sup>2</sup>
4. Pokój	8,74	m <sup>2</sup>
5. Pokój	8,74	m <sup>2</sup>
6. Sypialnia	10,26	m <sup>2</sup>
7. Łazienka	4,17	m <sup>2</sup>

Powierzchnia mieszkania: **72,98 m<sup>2</sup>**

+ balkon 4,85 m<sup>2</sup>

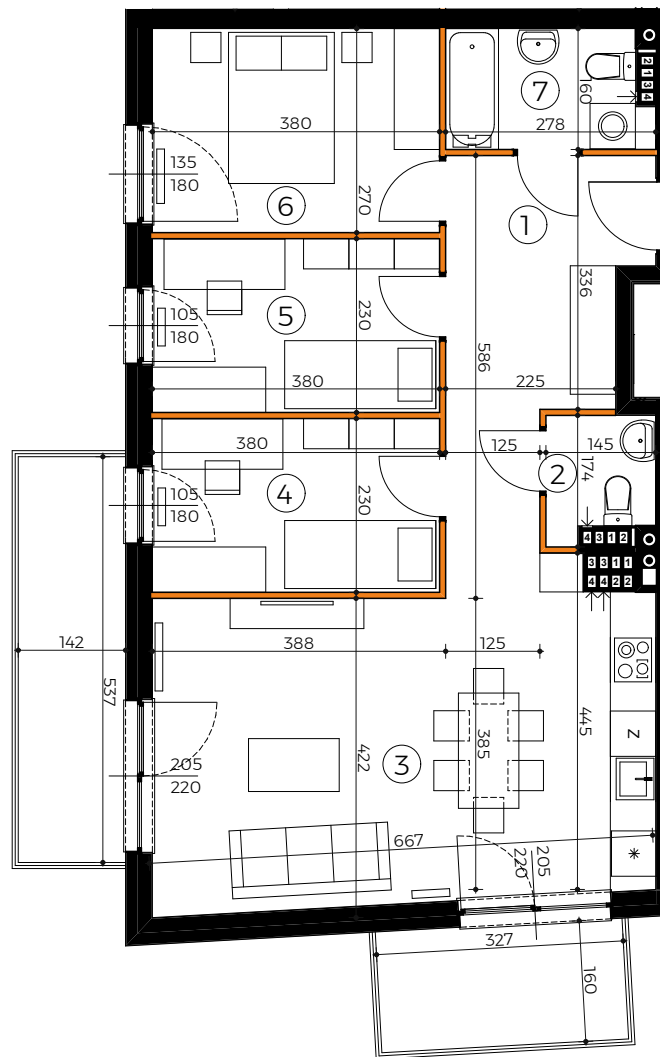
+balkon 7,14 m<sup>2</sup>

## Biuro sprzedaży

<http://dymka214.pl>  
dymka@pekabudinwestycje.pl

**Anna Hołowczak** - 509 855 888  
**Marta Barełkowska** - 693 533 355

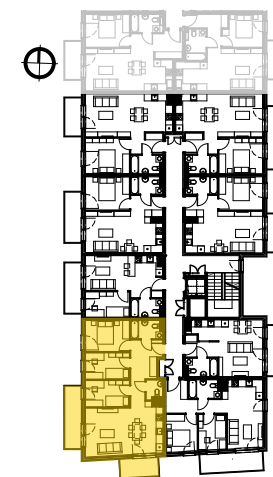
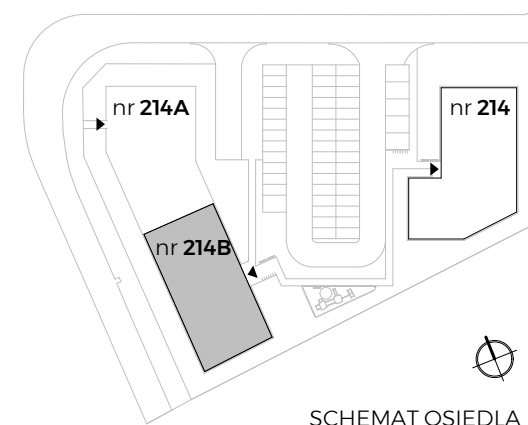
 ścianki działowe, możliwe do zdemontowania



**PEKABUD**  
MORASKO INWESTYCJE

### Investor

"Pekabud-Morasko Inwestycje" Sp. z o.o.  
ul. Szarych Szeregów 25, 60-462 Poznań  
tel. 61 84 00 024 fax. 61 84 00 051  
email: biuro@pekabudinwestycje.pl



UWAGA: WYMIARY I POWIERZCHNIE PODANO W ŚWIETLE ŚCIAN OTYNKOWANYCH. DLA MEBLI WBUDOWANYCH NALEŻY DOKONAĆ POMIARÓW Z NATURY. BIAŁY MONTAŻ JEST PRZYKŁADOWY. POWYŻSZA OFERTA STANOWI JEDYNNIE OPRACOWANIE INFORMACYJNE I JEST ZAPROSIENIEM DO ZAWARCIA UMOWY. NIE STANOWI OFERTY HANDLOWEJ W ROZUMIENIU ART.66 §1 KODEKSU CYWILNEGO ORAZ INNYCH WŁAŚCIWYCH PRZEPISÓW. RYSUNKI KONCEPCJI ARCHITEKTONICZNEJ MOGĄ RÓŻNIĆ SIĘ OD ZATWIERDZONEGO PROJEKTU BUDOWLANEGO. ZAŚ ROZWIĄZANIA TECHNICZNE MOGĄ ULEC ZMIANIE W TRAKCIE REALIZACJI PROJEKTU. PODANE NA RYSUNKACH POWIERZCHNIE UŻYTKOWE MIESZKAŃ I POSZCZEGÓLNYCH POMIESZCZEŃ ZOSTAŁY OBLICZONE WG POLSKIEJ NORMY PN-ISO 9836:1997. (UWZGLĘDNIONO ŚCIANY W STANIE WYKONCZONYM Z TYNKIEM GR. 1,5 CM ORAZ POWIERZCHNIE POD ŚCIANKAMI DZIAŁOWYMI, KTÓRE MOŻNA ZDEMONTOWAĆ).