

Osiedle **BIAŁA
GÓRA**

Dymka 214

BUDYNEK **214B**

MIESZKANIE **12**

PIĘTRO **1**

Zestawienie pomieszczeń

1. Przedpokój	5,15	m ²
2. Pokój dzienny+aneks kuchenny	25,92	m ²
3. Sypialnia	11,65	m ²
4. Łazienka	4,26	m ²

Powierzchnia mieszkania: **46,98 m²**

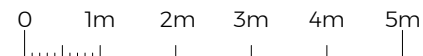
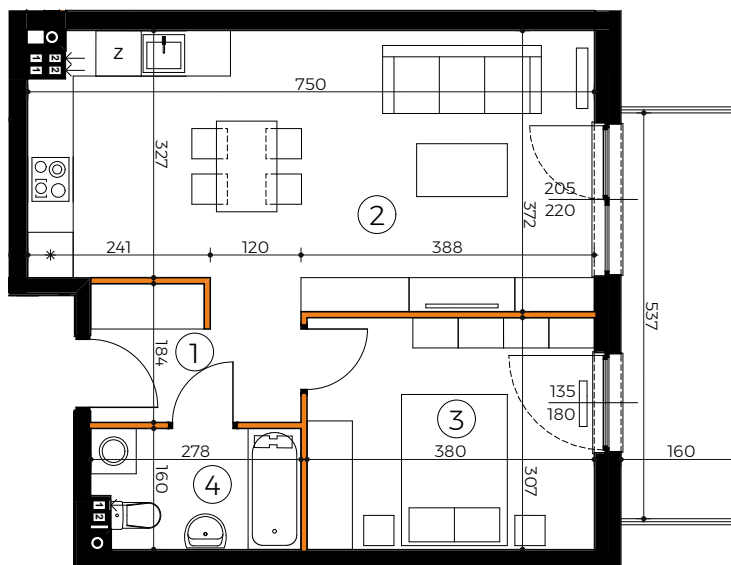
+ balkon 8,09 m²

Biuro sprzedaży

<http://dymka214.pl>
dymka@pekabudinwestycje.pl

Anna Hołowczak - 509 855 888
Marta Barełkowska - 693 533 355

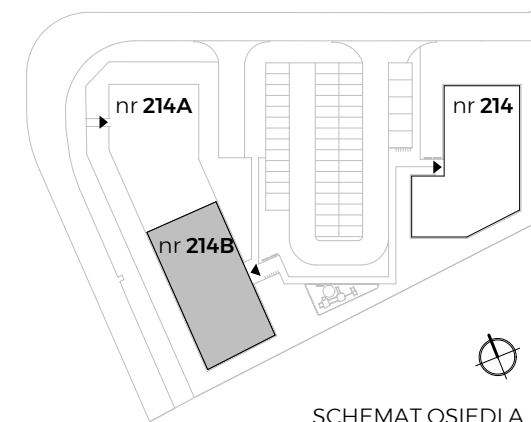
 ścianki działowe, możliwe do zdemontowania



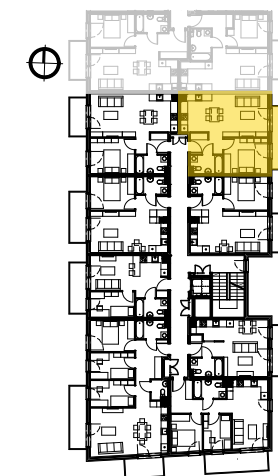
PEKABUD
MORASKO INWESTYCJE

Investor

"Pekabud-Morasko Inwestycje" Sp. z o.o.
ul. Szarych Szeregów 25, 60-462 Poznań
tel. 61 84 00 024 fax. 61 84 00 051
email: biuro@pekabudinwestycje.pl



SCHEMAT OSIEDLA



UWAGA: WYMIARY I POWIERZCHNIE PODANO W ŚWIETLE ŚCIAN OTYNKOWANYCH. DLA MEBLI WBUDOWANYCH NALEŻY DOKONAĆ POMIARÓW Z NATURY. BIAŁY MONTAŻ JEST PRZYKŁADOWY. POWYŻSZA OFERTA STANOWI JEDYNIIE OPRACOWANIE INFORMACYJNE I JEST ZAPROSIENIEM DO ZAWARCIA UMOWY. NIE STANOWI OFERTY HANDLOWEJ W ROZUMIENIU ART.66 §1 KODEKSU CYWILNEGO ORAZ INNYCH WŁAŚCIWYCH PRZEPISÓW. RYSUNKI KONCEPCJI ARCHITEKTONICZNEJ MOGĄ RÓŻNIC SIĘ OD ZATWIERDZONEGO PROJEKTU BUDOWLANEGO. ZAŚ ROZWIĄZANIA TECHNICZNE MOGĄ ULEC ZMIANIE W TRAKCIE REALIZACJI PROJEKTU. PODANE NA RYSUNKACH POWIERZCHNIE UŻYTKOWE MIESZKAŃ I POSZCZEGÓLNYCH POMIESZCZEŃ ZOSTAŁY OBLICZONE WG POLSKIEJ NORMY PN-ISO 9836:1997. (UWZGLĘDNIONO ŚCIANY W STANIE WYKONCZONYM Z TYNKIEM GR. 1,5 CM ORAZ POWIERZCHNIE POD ŚCIANKAMI DZIAŁOWYMI, KTÓRE MOŻNA ZDEMONTOWAĆ).