

**KLATKA A
PIĘTRO 5
MIESZKANIE NR 29**

1. HALL	8,53 m ²
2. WC	3,15 m ²
3. SYPIALNIA	10,43 m ²
4. SYPIALNIA	13,46 m ²
5. ŁAZIENKA	5,97 m ²
6. SALON	17,05 m ²
7. KUCHNIA	9,94 m ²

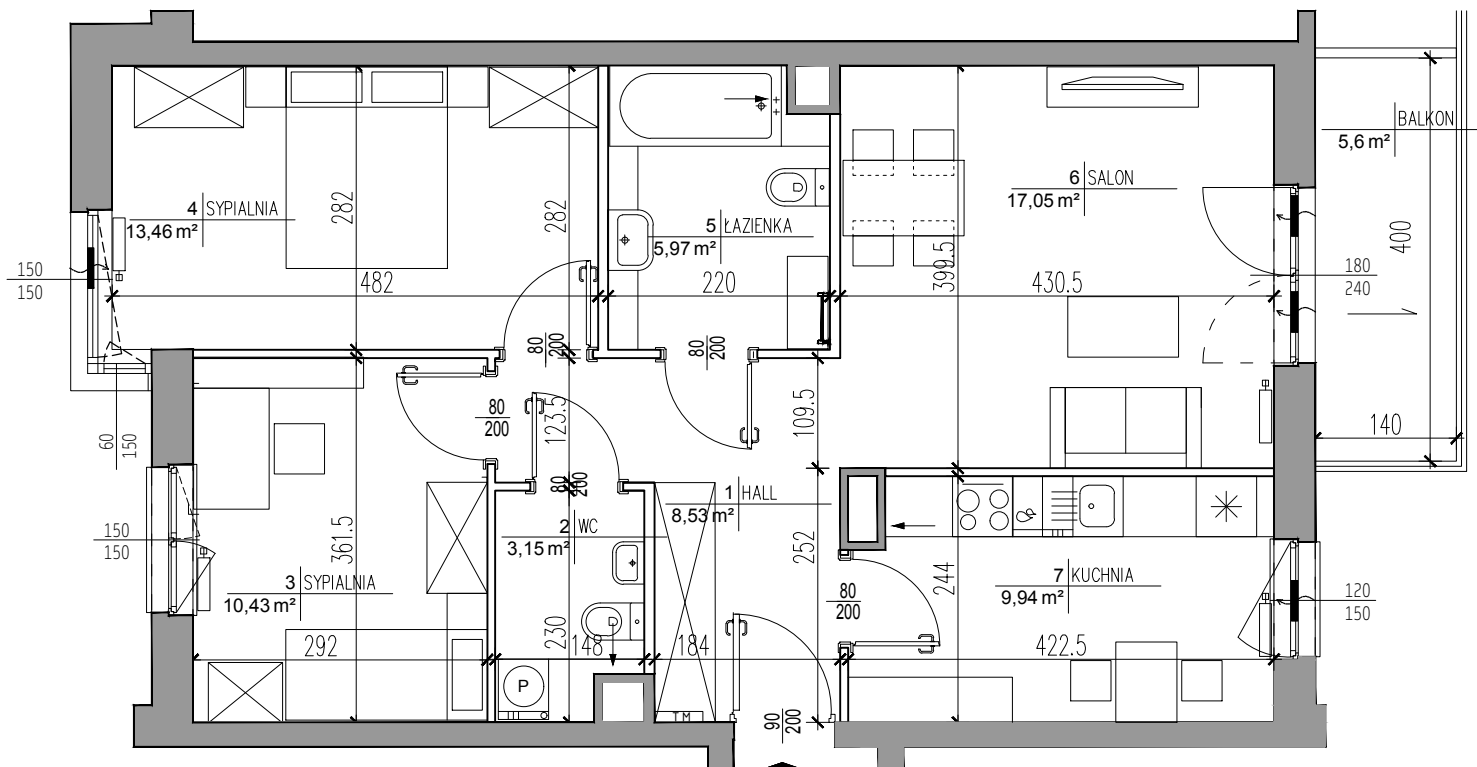
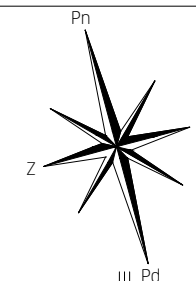
POWIERZCHNIA MIESZKANIA
według PN-ISO 9836:1997 ***** 70,56 m²

UWAGA:
WYPOSAŻENIE I WYKOŃCZENIE LOKALU STANOWI PRZYKŁADOWĄ
ARANŻACJĘ OKREŚLAJĄCĄ FUNKCJONALNOŚĆ MIESZKANIA. WYPOSAŻENIE
I WIELKOŚĆ ZAPROPONOWANYCH URZĄDZEŃ MA CHARAKTER
ORIENTACYJNY. LOKALIZACJA PRZYKŁADOWEGO WYPOSAŻENIA I
WYKOŃCZENIA POWIĄZANA JEST Z PROJEKTOWANĄ INFRASTRUKTURĄ
BUDYNKU. ZAKRES WYPOSAŻENIA I WYKOŃCZENIA LOKALU OKREŚLA
UMOWA NABYCIA LOKALU.

POWIERZCHNIA MIESZKANIA
według PN-ISO 9836:1997 ***** 70,56 m²

POWIERZCHNIA BALKONU 5,6 m²

3 pokoje 5 A 29



LEGANDA:

- ściany z możliwością aranżacji
- otwór/kratka wentylacyjna
- grzejniki pokojowe
- grzejniki łazienkowe
- TM tablica mieszkaniowa
- nawiewnik okienny
- spadki



* POWIERZCHNIA POMIESZCZEŃ PODANA W ŚWIETLE WYKOŃCZONYCH ŚCIAN
 ** KARTA KATALOGOWA MOŻE ULEĆ ZMIANIE W TRAKCIE REALIZACJI INWESTYCJI
 *** OSTATECZNE OZNACZENIE LOKALU MOŻE ULEĆ ZMIANIE
 **** WYMIAR OKIEN PODANO W ŚWIETLE OTWORU W MURZE BEZ UWZGLĘDNIENIA TOLERANCJI NA MONTAŻ
 ***** WEDŁUG PN-ISO 9836:1997 DO POWIERZCHNI MIESZKANIA WLICZONOŚCIANY Z MOŻLIWOŚCIĄ DEMONTARZU/REARANŻACJI
 ***** LOKALIZACJA I GABARYTY ELEMENTÓW INSTALACJI I WYPOSAŻENIA LOKALU (W SZCZEGÓLNOŚCI: GRZEJNIKÓW, NAWIEWNIKÓW
 OKIENNYCH I DRZWIOWYCH, TABLICY MIESZKANIOWEJ, OTWORÓW WENTYLACYJNYCH ITP.) PODANE NA KARCIE MAJĄ CHARAKTER
 ORIENTACYJNY I MOGĄ ULEĆ ZMIANIE W TRAKCIE REALIZACJI INWESTYCJI
 ***** MOŻLIWE USYTUOWANIE ELEMENTÓW ODWODNIENIA BUDYNKU (NP. RZYGACZY, PRZELEWÓW AWARYJNYCH),
 KTÓRE NIE ZOSTAŁY POKAZANE NA NINIEJSZEJ KARCIE
 ***** MOŻLIWE WYSTĘPIENIE RÓŻNICY POZIOMÓW PRZY WEJŚCIU Z LOKALU NA BALKON/TARAS/OGRÓDEK
 ***** WYMIARY DRZWI DO MIESZKAŃ PODANO W ŚWIETLE OŚCIEŻNICY, WYMIARY OKIEN I DRZWI BALKONOWYCH
 PODANO W ŚWIETLE MURU