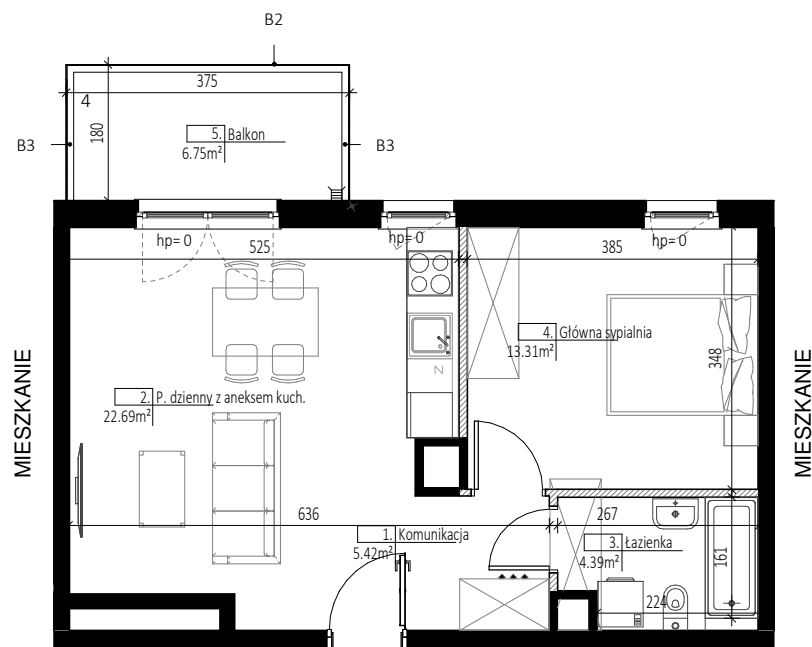




SOLEIL DE MALTA



DD0560



ŚCIANY MUROWANE I/LUB ZELBETOWE  
ŚCIANY WYDZIELAJĄCE SZACHTY  
BEZ MOŻLIWOŚCI INGERENCJI LOKATORA

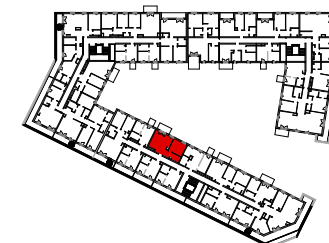
ŚCIANY DZIAŁOWE  
Z MOŻLIWOŚCIĄ MODYFIKACJI

B1 - BALUSTRADA SZKLANA Z NADRUKIEM  
B2 - BALUSTRADA PEŁNA - BIAŁA  
B3 - BALUSTRADA Z BLACHY PERFOROWANEJ



### BUDYNEK MIESZKALNY WIELORODZINNY

POZNAŃ, UL. MILCZAŃSKA



NR LOKALU: DD0560  
TYP: 2 - POKOJOWE  
KLATKA: D  
PIĘTRO: 5

Nr pom.	Nazwa pom.	Pow.
1.	Komunikacja	5.42
2.	P. dzienny z aneksem kuch.	22.69
3.	Łazienka	4.39
4.	Główna sypialnia	13.31
		45.81
5.	Balkon	6.75
		6.75

WYSOKOŚĆ POMIESZCZEŃ OK. 3.00 M



Bouygues Immobilier Polska Sp. z o.o.  
Ul. Lecha Kaczyńskiego 14, 00-638 Warszawa



Dementi M.Cellary A.Kruszewski Sp. Jawna  
Ul. Wielka 21, 61-775 Poznań

**Uwagi:**

- Wymiary i powierzchnie lokali w dalszym etapie projektowania mogą ulec nieznacznym zmianom. Wymiary podano w świetle konstrukcji.
- Na warstwy wykończenia podłóg przyjęto 2,5 cm. Wysokość lokalu podano z uwzględnieniem 1,5cm tynku oraz 2,5cm warstwy wykończeniowej podłogi.
- Powierzchnie liczone wg PN-ISO 9836:1997.
- Urządzenia sanitarne i kuchenne, drzwi wewnętrzne, meble, wykończenie podłóg nie stanowią wyposażenia lokalu, a ich rozmieszczenie jest przykładowe.
- W kuchniach, łazienkach, w.c instalacje sanitarne prowadzone są naścienne. Nie dopuszcza się wkuwania podejść instalacyjnych w ściany. Lokalizacja podejść instalacji sanitarnych do poszczególnych urządzeń zostanie pokazana na kartach szczegółowych.
- Lokale wyposażone w wentylację nawiewno-wyiewną wspomaganą mechanicznie. Nawiew świeżego powietrza będzie realizowany przez nawiewniki okienne lub/i ścienne.
- Odwodnienie tarasów, balkonów, loggi i ogródków oraz lokalizacja rur spustowych zostanie pokazana na kartach szczegółowych, które będą podstawa do zgłoszenia ewentualnych prac dodatkowych lub zamienionych zgodnie z umową.
- Wymiary okien zostaną pokazane na kartach szczegółowych.
- Nie dopuszcza się jakiegokolwiek ingerencji w konstrukcję elewacji budynku oraz ściany międzylokalowe.

NR KARTY

DD0560

DATA

PAŹDZIERNIK 2018