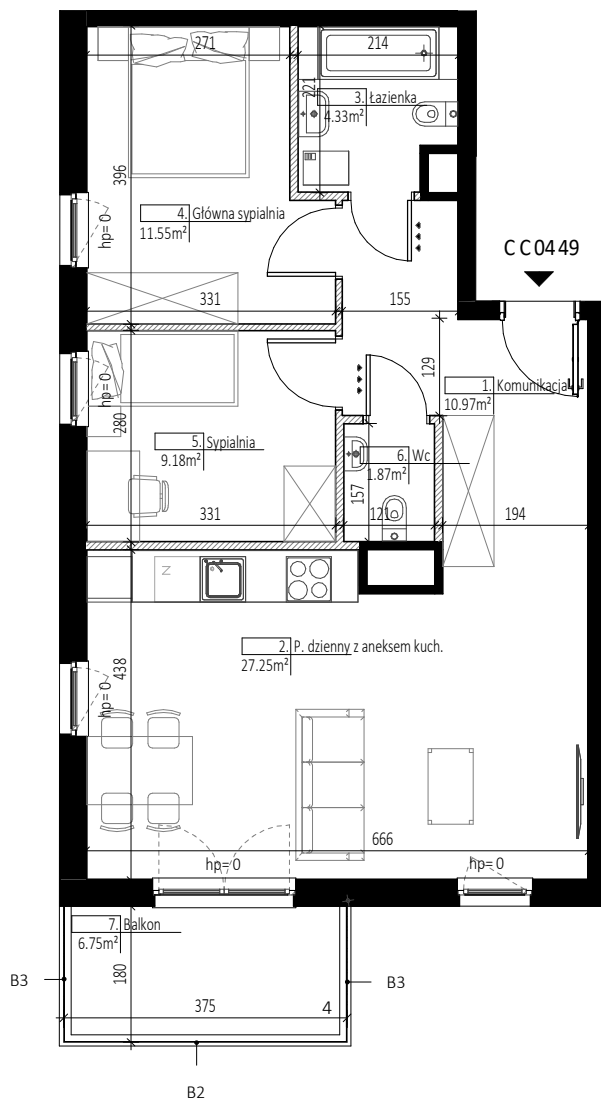




SOLEIL DE MALTA

MIESZKANIE



MIESZKANIE



ŚCIANY MUROWANE I/LUB ZELBETOWE
ŚCIANY WYDZIELAJĄCE SZACHTY
BEZ MOŻLIWOŚCI INGERENCJI LOKATORA

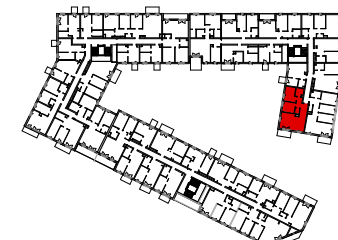
ŚCIANY DZIAŁOWE
Z MOŻLIWOŚCIĄ MODYFIKACJI

B1 - BALUSTRADA SZKLANA Z NADRUKIEM
B2 - BALUSTRADA PEŁNA - BIAŁA
B3 - BALUSTRADA Z BLACHY PERFOROWANEJ



BUDYNEK MIESZKALNY WIELORODZINNY

POZNAŃ, UL. MILCZAŃSKA



NR LOKALU: CC0449
TYP: 3 - POKOJOWE
KLATKA: C
PIĘTRO: 4

Nr pom.	Nazwa pom.	Pow.
1.	Komunikacja	10.97
2.	P. dzienny z aneksem kuch.	27.25
3.	Łazienka	4.33
4.	Główna sypialnia	11.55
5.	Sypialnia	9.18
6.	Wc	1.87
		65.15
7.	Balkon	6.75
		6.75

WYSOKOŚĆ POMIESZCZEŃ OK. 2.65 M



Bougues Immobilier Polska Sp. z o.o.
Ul. Lecha Kaczyńskiego 14, 00-638 Warszawa



Dementi M.Cellary A.Kruszewski Sp. Jawna
Ul. Wielka 21, 61-775 Poznań

- Uwagi:
- Wymiary i powierzchnie lokali w dalszym etapie projektowania mogą ulec nieznacznym zmianom. Wymiary podano w świetle konstrukcji.
 - Na warstwy wykończenia podłóg przyjęto 2,5 cm. Wysokość lokalu podano z uwzględnieniem 1,5cm tynku oraz 2,5cm warstwy wykończeniowej podłogi.
 - Powierzchnie liczone wg PN-ISO 9836:1997.
 - Urządzenia sanitarne i kuchenne, drzwi wewnętrzne, meble, wykończenie podłóg nie stanowią wyposażenia lokalu, a ich rozmieszczenie jest przykładowe.
 - W kuchniach, łazienkach, wc instalacje sanitarne prowadzone są naściennie. Nie dopuszcza się wkuwania podejść instalacyjnych w ściany. Lokalizacja podejść instalacji sanitarnych do poszczególnych urządzeń zostanie pokazana na kartach szczegółowych.
 - Lokale wyposażone w wentylację nawiewno-wyiewną wspomaganą mechanicznie. Nawiew świeżego powietrza będzie realizowany przez nawiewniki okienne lub/i ścienne.
 - Odwodnienie tarasów, balkonów, loggii i ogródków oraz lokalizacja rur spustowych zostanie pokazana na kartach szczegółowych, które będą podstawą do zgłoszenia ewentualnych prac dodatkowych lub zamienionych zgodnie z umową.
 - Wymiary okien zostaną pokazane na kartach szczegółowych.
 - Nie dopuszcza się jakiegokolwiek ingerencji w konstrukcję, elewację budynku oraz ściany międzylokalowe.

NR KARTY

CC0449

DATA

PAŹDZIERNIK 2018