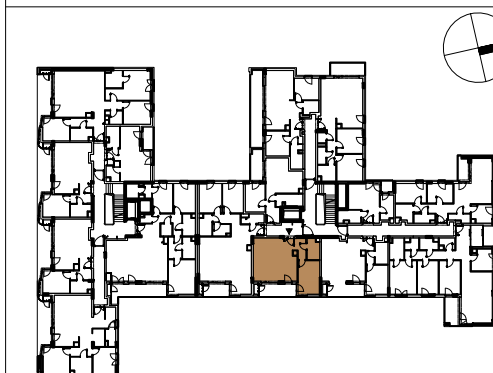
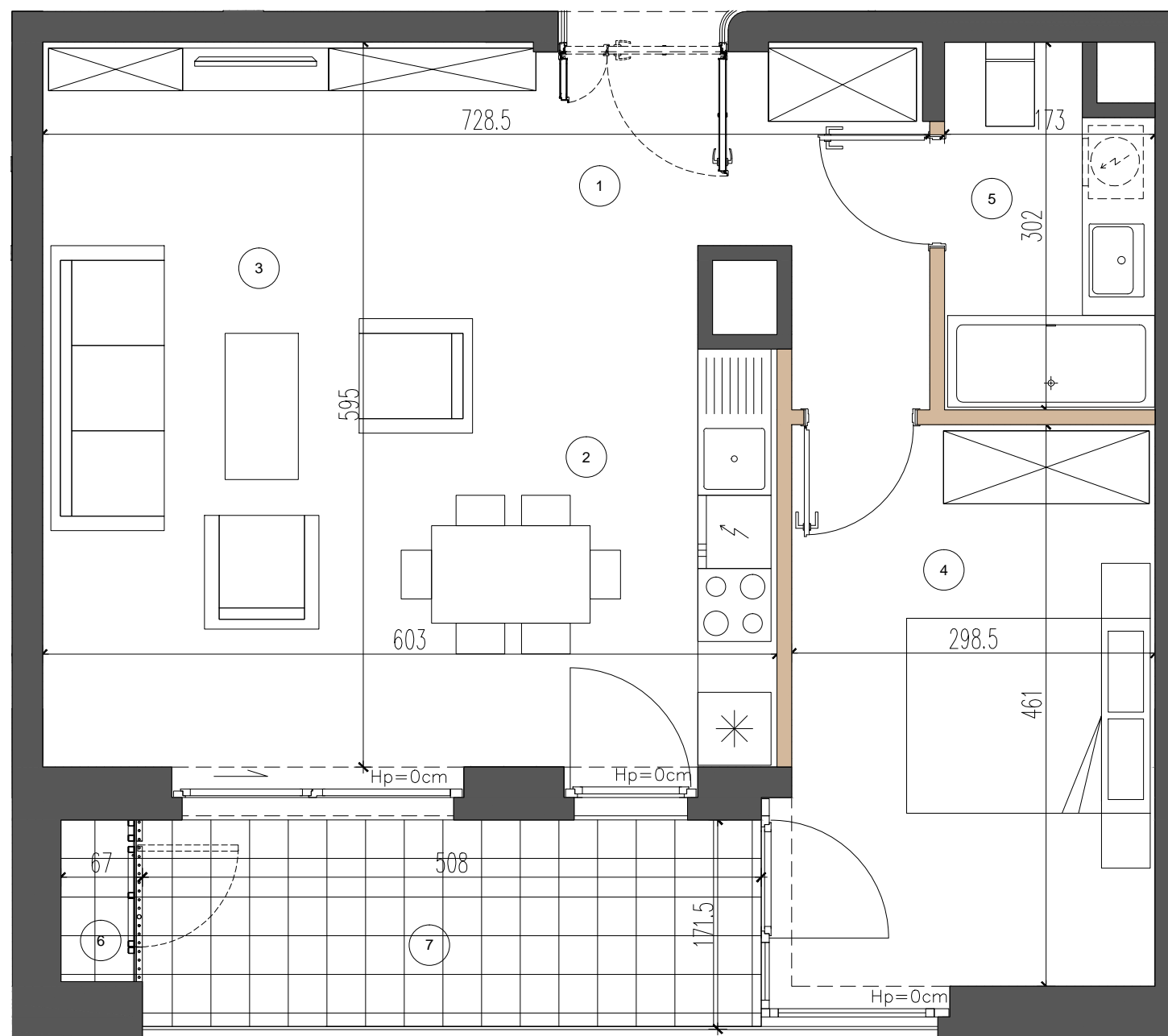




PIĘTRO		1
APARTAMENT		B.1.9
nr	nazwa pomieszczenia	pow (m ²)
1	Hol	7.29m ²
2	Aneks kuchenny	9.70m ²
3	Salon	21.31m ²
4	Sypialnia	13.53m ²
5	Łazienka	4.71m ²
Powierzchnia pod ścianami działowymi		1.31m ²
POWIERZCHNIA		57.85m²
6	Schowek	0.74m ²
7	Loggia	8.61m ²



- Przedstawione w tym materiale elementy wyposażenia mają jedynie charakter poglądowy, stanowią propozycję aranżacji i nie są objęte ofertą sprzedaży lokalu mieszkalnego/usługowego przedstawioną przez Yawa spółka z ograniczoną odpowiedzialnością 22 sp. k.
- Powierzchnia użytkowa pomieszczeń obliczona jest wg normy PN-ISO 9836: „Pole powierzchni podaje się w m² z dokładnością do dwóch miejsc po przecinku.” Powierzchnia użytkowa jest „obliczana dla wymiarów budynku w stanie wykończonym, na poziomie podłogi nie licząc listew przypodłogowych, progów itp”. Do powierzchni użytkowej mieszkania „wliczane są także elementy nadające się do demontażu takie jak: ścianki działowe, rury, kanały”.
- Powierzchnie pomieszczeń zostaną ponownie określone w dokumentacji powykonawczej na podstawie pomiarów geodezyjnych dokonanych zgodnie z obowiązującymi przepisami prawa i w związku z tym mogą ulec nieznacznej zmianie w stosunku do podanych w tym materiale.
- Wymiary pomieszczeń, lokalizację podłączeń pod urządzenia sanitarne itp. mogą ulec niewielkim zmianom.
- Podane wymiary liniowe nie uwzględniają wykończenia tynkiem.
- Pomiarów pod zakup mebli, urządzeń i wyposażenia należy dokonać z natury, po zakończeniu realizacji.

LEGENDA:

- ŚCIANA NIEROZBIERALNA
- ŚCIANA DZIAŁOWA NADAJĄCA SIĘ DO DEMONTAŻU
- - - STOPIEŃ POMIĘDZY LOGGIA, A OGRÓDKIEM
- Hp= WYSOKOŚĆ PARAPETU
- P= WYSOKOŚĆ PROGU