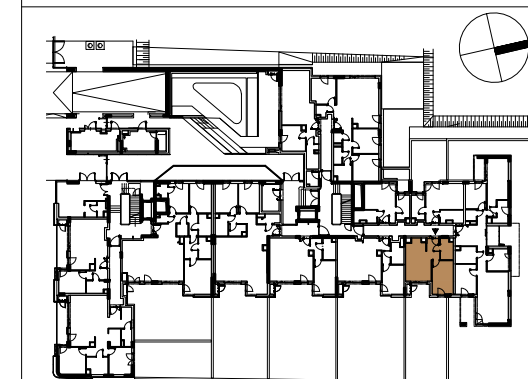
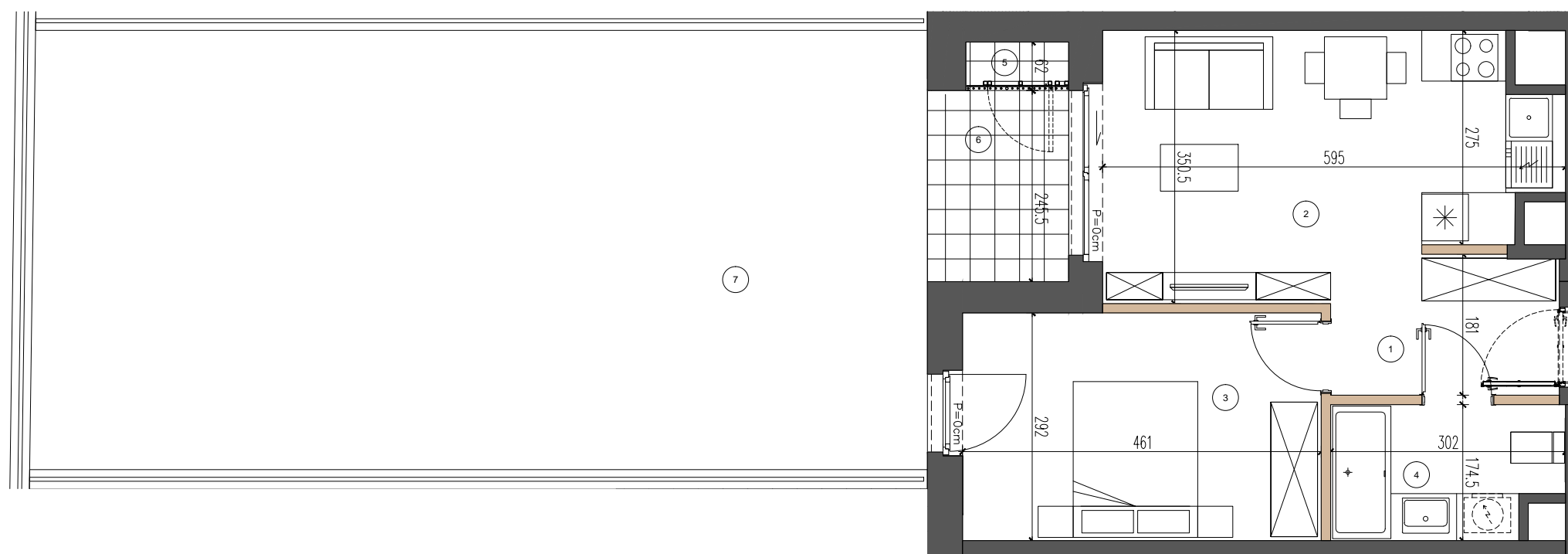


PIĘTRO		0
APARTAMENT		B.0.7
nr	nazwa pomieszczenia	pow (m <sup>2</sup> )
1	Hol	4.45m <sup>2</sup>
2	Salon z aneksem	18.11m <sup>2</sup>
3	Sypialnia	13.24m <sup>2</sup>
4	Łazienka	4.76m <sup>2</sup>
	Powierzchnia pod ścianami działowymi	1.48m <sup>2</sup>
	<b>POWIERZCHNIA</b>	<b>42.04m<sup>2</sup></b>
5	Schowek	0.67m <sup>2</sup>
6	Loggia	4.54m <sup>2</sup>
7	Ogródek	64.80m <sup>2</sup>



- Przedstawione w tym materiale elementy wyposażenia mają jedynie charakter poglądowy, stanowią propozycję aranżacji i nie są objęte ofertą sprzedaży lokalu mieszkalnego/usługowego przedstawioną przez Yawa spółka z ograniczoną odpowiedzialnością 22 sp. k.
- Powierzchnia użytkowa pomieszczeń obliczona jest wg normy PN-ISO 9836: „Pole powierzchni podaje się w m<sup>2</sup> z dokładnością do dwóch miejsc po przecinku.” Powierzchnia użytkowa jest „obliczana dla wymiarów budynku w stanie wykończonym, na poziomie podłogi nie licząc listew przypodłogowych, progów itp”. Do powierzchni użytkowej mieszkania „wliczane są także elementy nadające się do demontażu takie jak: ścianki działowe, rury, kanały”.
- Powierzchnie pomieszczeń zostaną ponownie określone w dokumentacji powykonawczej na podstawie pomiarów geodezyjnych dokonanych zgodnie z obowiązującymi przepisami prawa i w związku z tym mogą ulec nieznacznej zmianie w stosunku do podanych w tym materiale.
- Wymiary pomieszczeń, lokalizację podłączeń pod urządzenia sanitarne itp. mogą ulec niewielkim zmianom.
- Podane wymiary liniowe nie uwzględniają wykończenia tynkiem.
- Pomiarów pod zakup mebli, urządzeń i wyposażenia należy dokonać z natury, po zakończeniu realizacji.

#### LEGENDA:

- ŚCIANA NIEROZBIERALNA
- - - ŚCIANA DZIAŁOWA NADAJĄCA SIĘ DO DEMONTAŻU
- - - STOPIEŃ POMIĘDZY LOGGIA, A OGRÓDKIEM
- H<sub>p</sub>= WYSOKOŚĆ PARAPETU
- P= WYSOKOŚĆ PROGU