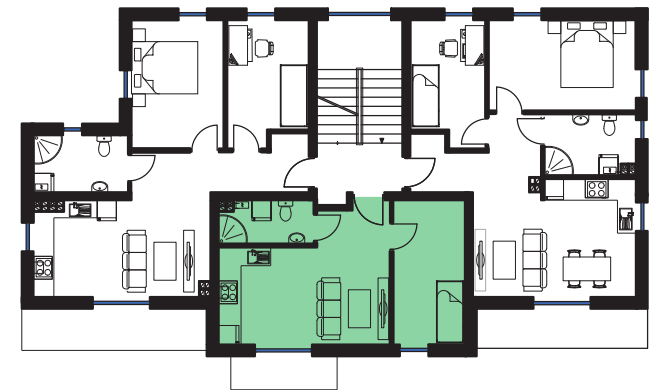


Komunikacja	3,12 m ²
Salon z aneksem kuchennym	17,12 m ²
Łazienka	4,23 m ²
Sypialnia	10,88 m ²
Razem	35,35 m²



Niniejsza karta lokalu jest materiałem poglądowym. Ostateczna powierzchnia zostanie obliczona podczas pomiarów powykonawczych i może się różnić w porównaniu do przedstawionej wersji przykładowej.
Powierzchnia użytkowa lokalu została ustalona przy uwzględnieniu normy PN-ISO 9836-1997.

Dział sprzedaży
mobile: +48 513 377 591
+48 696 427 225
e-mail: sprzedaz@osiedleskowronkow.pl