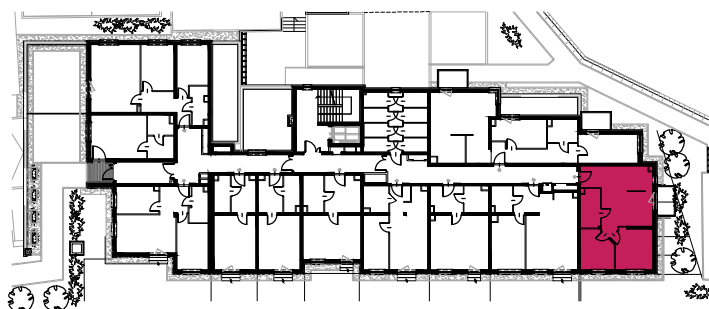
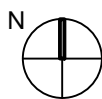
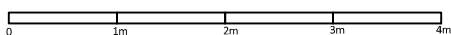


ściany działowe



BUDYNEK	B2
NUMER LOKALU	9
PIĘTRO	PARTER (kondygnacja III)
ILOŚĆ POKOI	3
POWIERZCHNIA LOKALU (m ²)	55,67 m ²
POWIERZCHNIA BALKONU, TARASU(m ²)	3,75 m ²