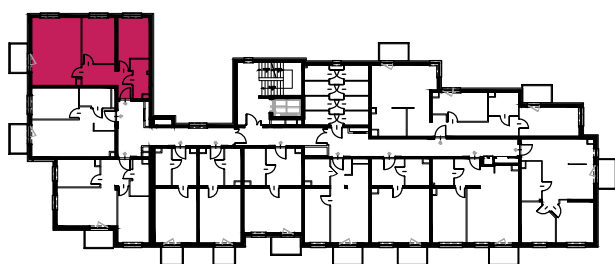
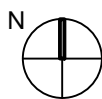
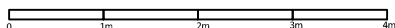


ściany działowe



BUDYNEK	B2
NUMER LOKALU	11
PIĘTRO	PIĘTRO 1 (kondygnacja IV)
ILOŚĆ POKOI	3
POWIERZCHNIA LOKALU (m ²)	60,88 m ²
POWIERZCHNIA BALKONU, TARASU(m ²)	3,75 m ²