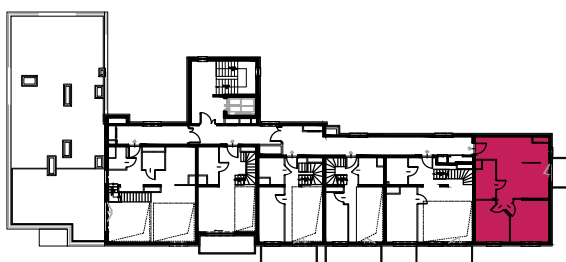
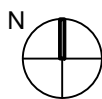
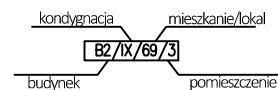
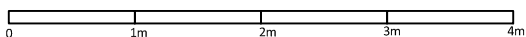


ściany działowe



BUDYNEK	B2
NUMER LOKALU	69
PIĘTRO	PIĘTRO 6 (kondygnacja IX)
ILOŚĆ POKOI	3
POWIERZCHNIA LOKALU (m ²)	56,24 m ²
POWIERZCHNIA BALKONU, TARASU(m ²)	3,75 m ²