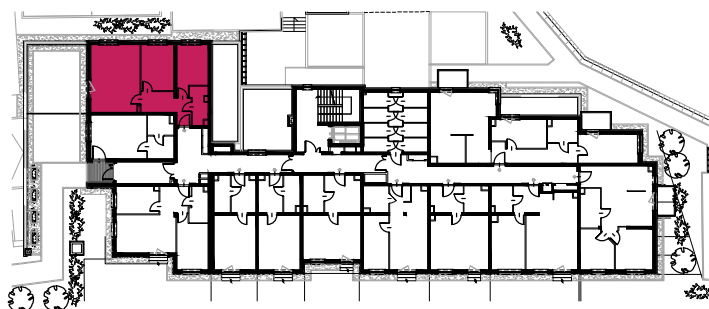
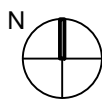
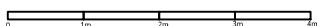


ściany działowe



BUDYNEK	B2
NUMER LOKALU	1
PIĘTRO	PARTER (kondygnacja III)
ILOŚĆ POKOI	3
POWIERZCHNIA LOKALU (m ²)	60,85 m ²
POWIERZCHNIA PRZEDGRÓDKA(m ²)	31,63 m ²