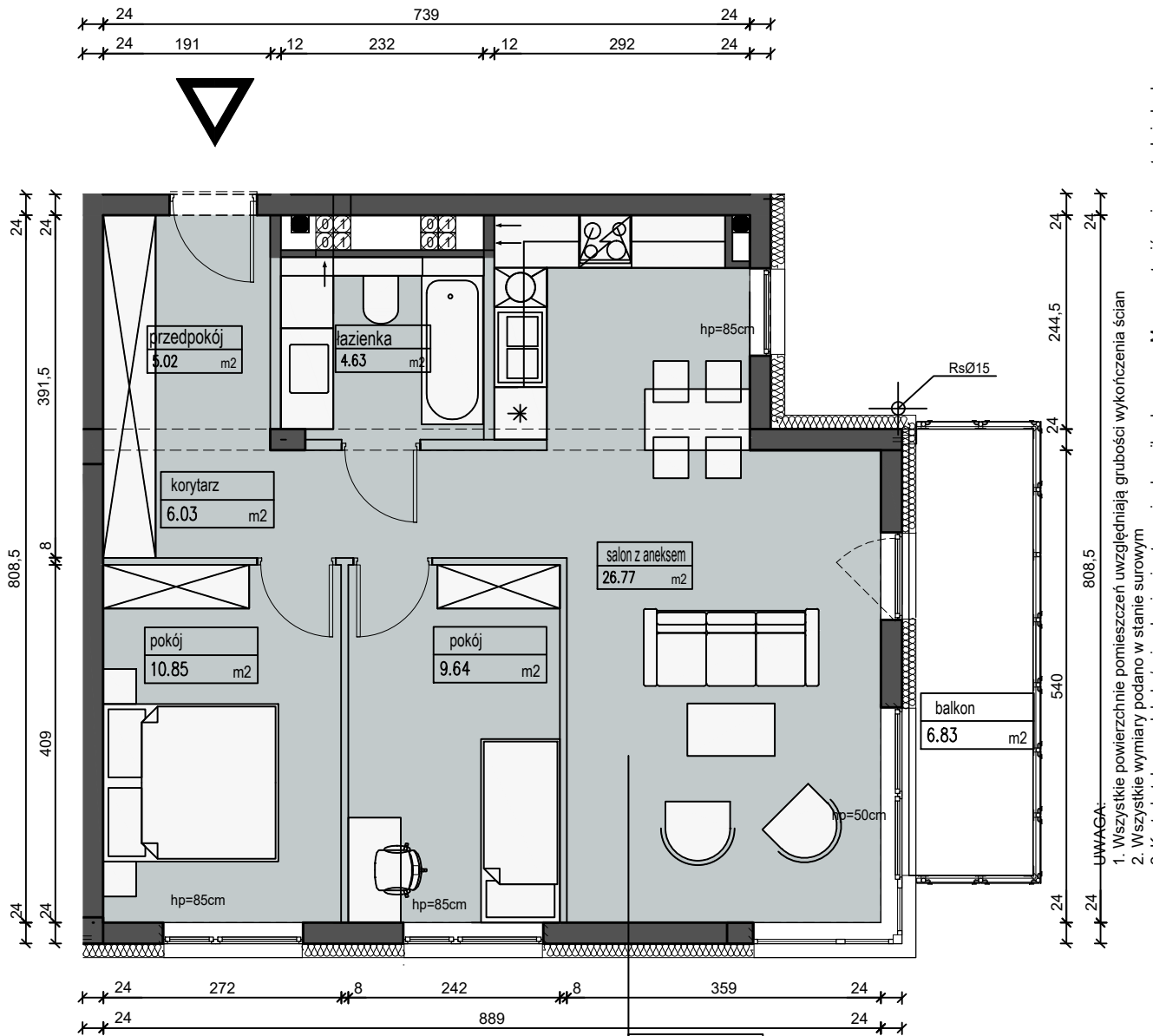


MIESZKANIE NR 13 - 62,94 m² - 1 PIĘTRO - KLATKA NR 2

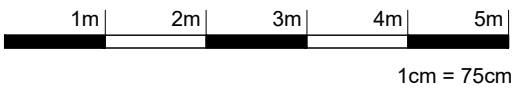


- UWAGA:**
1. Wszystkie powierzchnie pomieszczeń uwzględniają grubość wykończenia ścian
 2. Wszystkie wymiary podano w stanie surowym
 3. Karta katalogowa lokalu / mieszkania nie stanowi załącznika do umowy. Mogą wystąpić zmiany w trakcie budowy.
 4. Przedstawiona aranżacja wnętrza ma charakter jedynie poglądowy (do indywidualnej aranżacji przez kupującego).
 5. Ściany działowe rozbiieralne. Ściany nośne, słupy oraz płony instalacyjne stałe (nierozbiieralne).

13/1
62,94 m²
M3A

NUMER MIESZKANIA: 13/1	
1. Przedpokój	5,02m ²
2. Pokój z aneksem	26,77m ²
3. Łazienka	4,63m ²
4. Pokój	9,64m ²
5. Pokój	10,85m ²
6. Korytarz	6,03m ²
Balkon	6,83m ²
Taras	0
Taras zielony	0
KONDYGNACJA: 1	
NR MIESZKANIA: 13/1	
POWIERZCHNIA: 62,94 m²	

□ - ściany działowe (rozbieralne)
■ - ściany nośne i elementy stałe



INWESTOR
OGRODY WENUS.PL SP. Z O.O.
ul. Trylogii 2/16 01-982 WARSZAWA

INWESTYCJA
BUDYNEK MIESZKALNY WIELORODZINNY Z GARAZEM PODZIEMNYM
przy ul. Sokratesa 17B w Warszawie

OGRODY WENUS.PL Sp. z o.o.

UL. KALISZÓWKA

UL. SOKRATESA

SCHEMAT KONDYGNACJI: PIĘTRO 1

DATA: 04.2017