

□ - ściany działowe (rozbieralne)
 ■ - ściany nośne i elementy stałe

UWAGA:

1. Wszystkie powierzchnie pomieszczeń uwzględniają grubości wykończenia ścian
2. Wszystkie wymiary podano w stanie surowym
3. Karta katalogowa lokalu / mieszkania nie stanowi załącznika do umowy. Mogą wystąpić zmiany w trakcie budowy.
4. Przedstawiona aranżacja wnętrza ma charakter jedynie poglądowy (do indywidualnej aranżacji przez kupującego).
5. Ściany działowe rozbieralne. Ściany nośne, słupy oraz pionowe instalacyjne stałe (nierozbieralne).

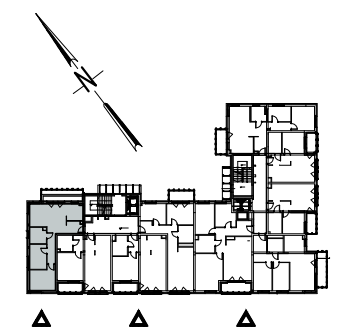
INWESTOR
OGRODY WENUS.PL SP. Z O.O.
 ul. Trylogii 2/16 01-982 WARSZAWA



INWESTYCJA
 BUDYNEK MIESZKALNY WIELORODZINNY Z GARAŻEM PODZIEMNYM
 przy ul. Sokratesa 17B w Warszawie



NUMER MIESZKANIA: 8/1	
1. Przedpokój	3,99m ²
2. Pokój z aneksem	25,99m ²
3. Łazienka	5,31m ²
4. Pokój	8,73m ²
5. Pokój	12,22m ²
6. Korytarz	5,23m ²
Balkon	9,42m ²
Taras	0
Taras zielony	0
KONDYGNACJA:	1
NR MIESZKANIA:	8/1
POWIERZCHNIA:	61,47 m ²



UL. KALISZÓWKA

DATA: 04.2017

UL. SOKRATESA

SCHEMAT KONDYGNACJI: PIĘTRO 1