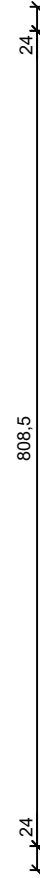
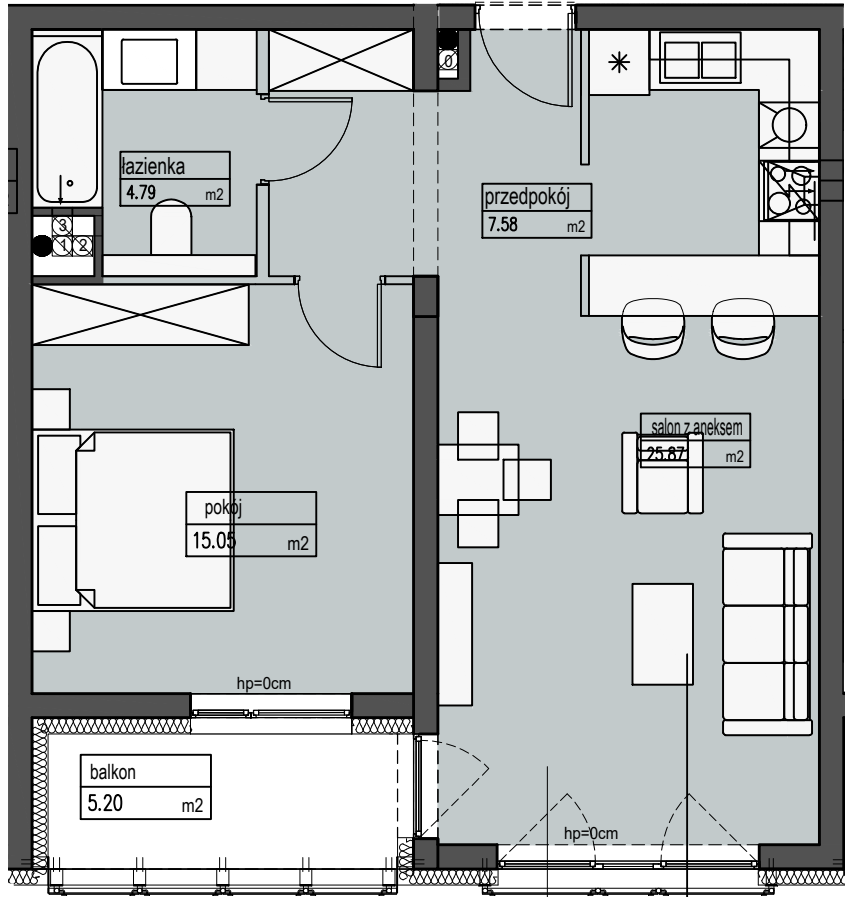
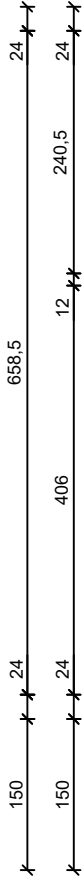
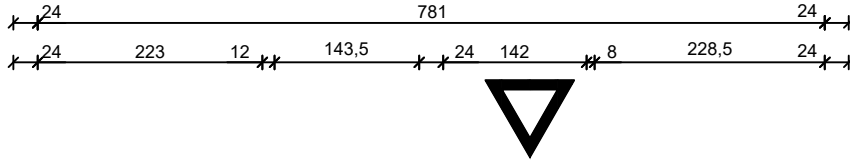
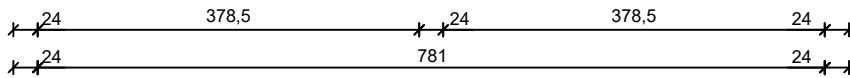


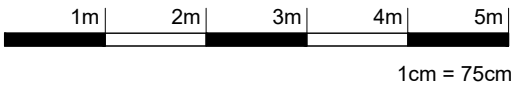
MIESZKANIE NR 27 - 53,29 m² - 3 PIĘTRO - KLATKA NR 1



27/3
53,29 m²
M2A



□ - ściany działowe (rozbieralne)
■ - ściany nośne i elementy stałe



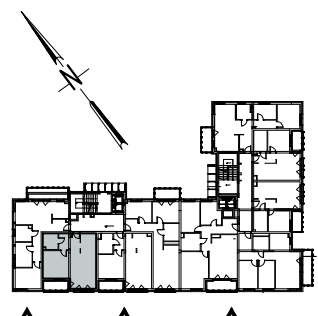
UWAGA:
1. Wszystkie powierzchnie pomieszczeń uwzględniają grubości wykończenia ścian
2. Wszystkie wymiary podano w stanie surowym
3. Karta katalogowa lokalu / mieszkania nie stanowi załącznika do umowy. Mogą wystąpić zmiany w trakcie budowy.
4. Przedstawiona aranżacja wnętrza ma charakter jedynie poglądowy (do indywidualnej aranżacji przez kupującego).
5. Ściany działowe rozbiieralne. Ściany nośne, słupy oraz pionowe instalacyjne stałe (nierozbiieralne).

NUMER MIESZKANIA:		27/3
1.	Przedpokój	7,58m ²
2.	Pokój z aneksem	25,87m ²
3.	Łazienka	4,79m ²
4.	Pokój	15,05m ²
	Balkon	5,20m ²
	Taras	0
	Taras zielony	0
KONDYGNACJA:		3
NR MIESZKANIA:		27/3
POWIERZCHNIA:		53,29m ²

INWESTOR
OGRODY WENUS.PL SP. Z O.O.
ul. Trylogii 2/16 01-982 WARSZAWA



INWESTYCJA
BUDYNEK MIESZKALNY WIELORODZINNY Z GARAŻEM PODZIEMNYM
przy ul. Sokratesa 17B w Warszawie



UL. KALISZÓWKA

DATA: 04.2017

UL. SOKRATESA

SCHEMAT KONDYGNACJI: PIĘTRO 3