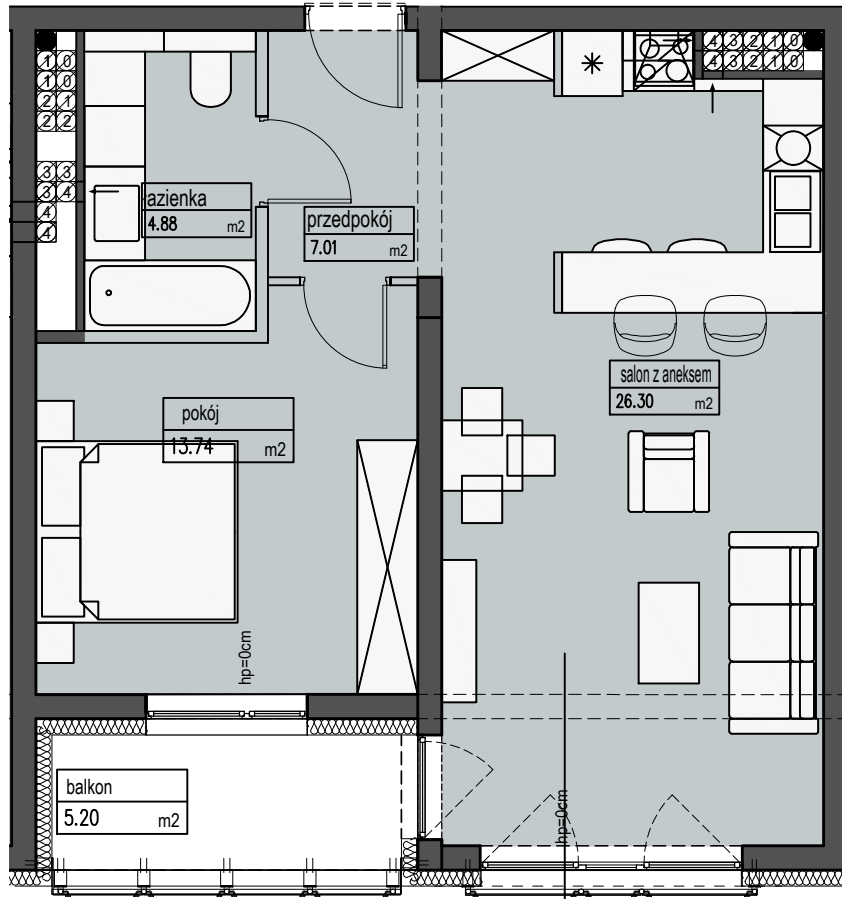
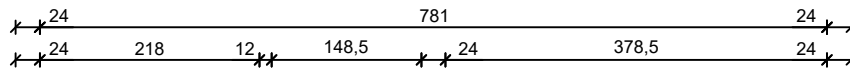
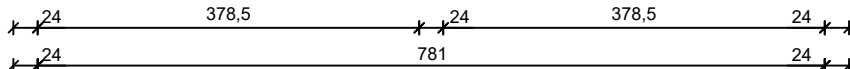


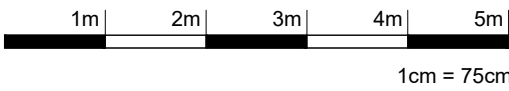
# MIESZKANIE NR 37 - 53,93 m<sup>2</sup> - 4 PIĘTRO - KLATKA NR 1



37/4  
51,93 m<sup>2</sup>  
M2A



□ - ściany działowe (rozbieralne)  
■ - ściany nośne i elementy stałe



- UWAGA:
1. Wszystkie powierzchnie pomieszczeń uwzględniają grubości wykończenia ścian
  2. Wszystkie wymiary podano w stanie surowym
  3. Karta katalogowa lokalu / mieszkania nie stanowi załącznika do umowy. Mogą wystąpić zmiany w trakcie budowy.
  4. Przedstawiona aranżacja wnętrza ma charakter jedynie poglądowy (do indywidualnej aranżacji przez kupującego).
  5. Ściany działowe rozbiieralne. Ściany nośne, słupy oraz pionowe instalacyjne stałe (nierozbiieralne).

NUMER MIESZKANIA:		37/4
1.	Przedpokój	7,01m <sup>2</sup>
2.	Pokój z aneksem	26,30m <sup>2</sup>
3.	Łazienka	4,88m <sup>2</sup>
4.	Pokój	13,74m <sup>2</sup>
	Balkon	5,20m <sup>2</sup>
	Taras	0
	Taras zielony	0
KONDYGNACJA:		4
NR MIESZKANIA:		37/4
POWIERZCHNIA:		51,93m <sup>2</sup>

INWESTOR  
**OGRODY WENUS.PL SP. Z O.O.**  
ul. Trylogii 2/16 01-982 WARSZAWA

INWESTYCJA  
BUDYNEK MIESZKALNY WIELORODZINNY Z GARAZEM PODZIEMNYM  
przy ul. Sokratesa 17B w Warszawie

OGRODY WENUS.PL Sp. z o.o.

UL. KALISZÓWKA

UL. SOKRATESA

SCHEMAT KONDYGNACJI: PIĘTRO 4

DATA: 04.2017