

LEGENDA INSTALACJI ELEKTRYCZNYCH:

	- gniazdo pojedyncze 230V/16A z bolcem ochronnym, IP20
	- dwa gniazda pojedyncze 230V/16A z bolcem ochronnym, pod wspólną ramką, IP20
	- dwa gniazda pojedyncze szczelne 230V/16A z bolcem ochronnym, pod wspólną ramką, IP44
	- gniazdo pojedyncze szczelne 230V/16A z bolcem ochronnym, IP44
P	- zasilanie pralki, h=0.6m
Z	- zasilanie zmywarki, h=0.6m
L	- zasilanie lodówki, h=0.3m
OSW	- zasilanie podświetlenia szafek, h=2.3m
OK	- zasilanie okapu, h=2.3m
PK	- zasilanie piekarnika, h=0.6m
	- wypust 400V, 3-fazowy z puszką podtylnkową zasilanie kuchenki, h=0.6m
RTV	- gniazdo RTV
RJ45	- gniazdo RJ45
•	- pusta puszka pod gniazda RTV, doprowadzić puste rurowanie od TSM
	- domofon, h=1.4m
TM	- tablica mieszkaniowa
TSM	- telekomunikacyjna skrzynka mieszkaniowa
PE-III	- wypust systemu połączeń wyrównawczych
	- wypust oświetleniowy ścienny
	- wypust oświetleniowy sufitowy
	- wypust zasilający jednofazowy
	- wypust zasilający trójfazowy

ŁĄCZNIKI INSTALACJI OŚWIETLENIOWYCH:

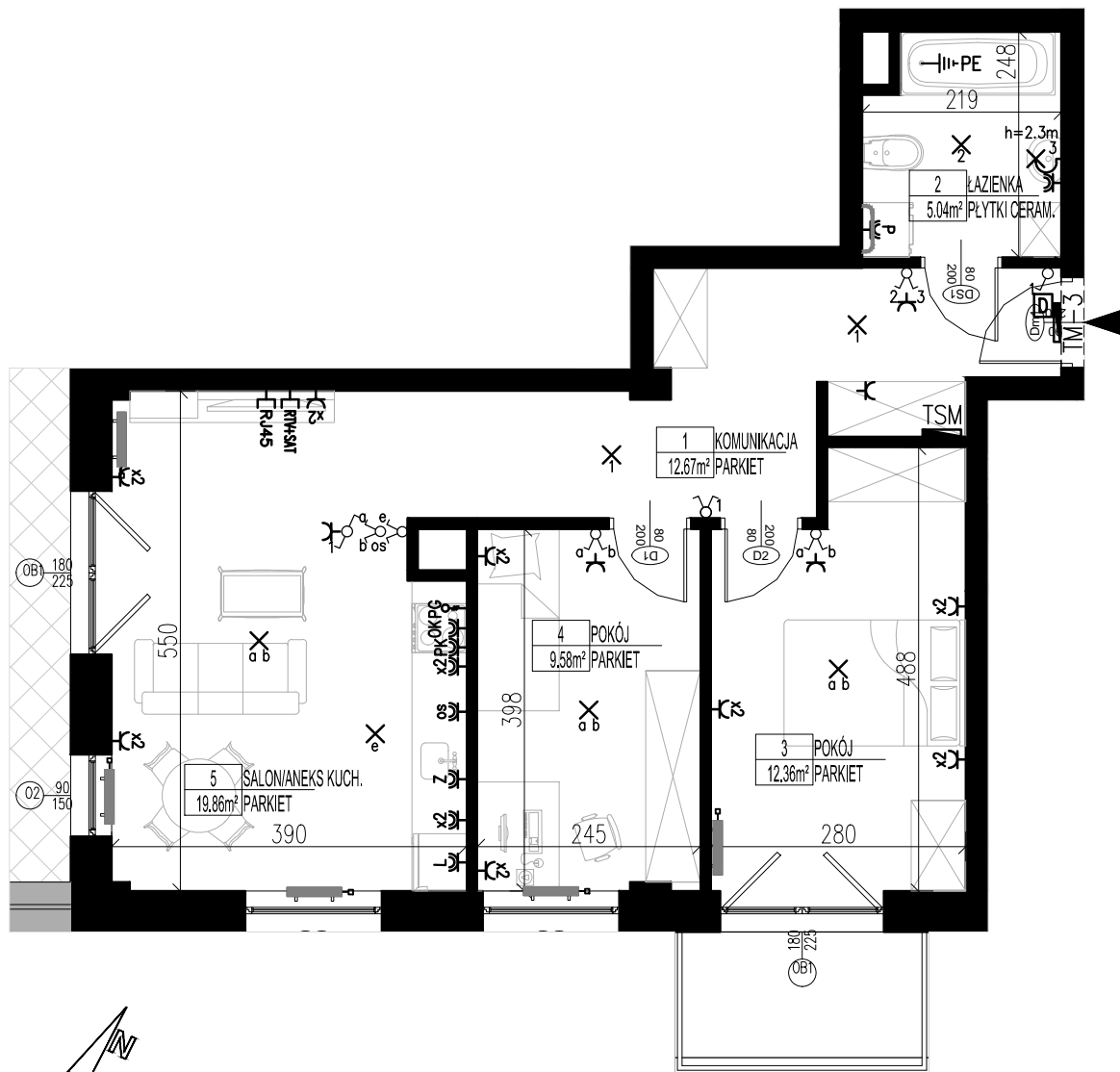
	- wyłącznik 1-biegunowy, 10A, IP20
	- wyłącznik 1-biegunowy, szczelny 10A, IP44
	- wyłącznik 2-biegunowy, 10A, IP20
	- wyłącznik 2-biegunowy, szczelny 10A, IP44
	- wyłącznik schodowy, 10A, IP20
	- wyłącznik schodowy, szczelny 10A, IP44
	- łącznik krzyżowy
	- przycisk bistabilny
	- łącznik dzwonkowy, h=1.4m
	- czujka ruchu 360 st.
	- czujka ruchu kierunku

OZNACZENIA C.O.

	- grzejnik płytowy
	- grzejnik łazienkowy

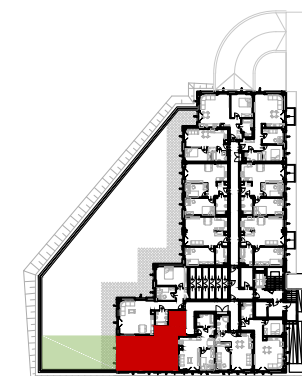
UWAGI

- WYMIARY OTWORÓW DRZWIOWYCH PODANO W ŚWIETLE OŚCIEŻNICY
 - PODANE WYMIARY DOTYCZĄ STANU SUROWEGO I MAJĄ CHARAKTER ORIENTACYJNY
 - PUNKTY INSTALACJI ELEKTRYCZNYCH I SANITARNYCH MOGĄ ULEC KOREKTOM ZE WZGLĘDÓW TECHNICZNYCH



Lokal nr 4

powierzchnia lokalu - **59,51 m²**
 powierzchnia balkonu - **3,86 m²**
 powierzchnia tarasu - **66,53 m²**



PARTER

1	KOMUNIKACJA	12.67 m ²
2	ŁAZIENKA	5.04 m ²
3	POKÓJ	12.36 m ²
4	POKÓJ	9.58 m ²
5	SALON/ANEKS KUCH.	19.86 m ²
SUMA:		59.51 m ²

BALKON	3.86 m ²
TARAS	66.53 m ²
KOMÓRKA LOKATORSKA	1.54 m ²

UWAGA: Wymiary pomieszczeń i lokalizację urządzeń podano na podstawie projektu budowlanego. Możliwe jest wystąpienie niewielkich zmian w projekcie wykonawczym.
 Powierzchnie podano zgodnie z normą PN-ISO 9836



BIURO SPRZEDAŻY MIESZKAŃ
 MARKI UL. MICKIEWICZA 1B
 tel: 22 771 21 21

www.rynscy-development.pl