

LEGENDA INSTALACJI ELEKTRYCZNYCH:

| | |
|--------|--|
| | - gniazdo pojedyncze 230V/16A z bolcem ochronnym, IP20 |
| | - dwa gniazda pojedyncze 230V/16A z bolcem ochronnym, pod wspólną ramką, IP20 |
| | - dwa gniazda pojedyncze szczelne 230V/16A z bolcem ochronnym, pod wspólną ramką, IP44 |
| | - gniazdo pojedyncze szczelne 230V/16A z bolcem ochronnym, IP44 |
| P | - zasilanie pralki, h=0.6m |
| Z | - zasilanie zmywarki, h=0.6m |
| L | - zasilanie lodówki, h=0.3m |
| OSW | - zasilanie podświetlenia szafek, h=2.3m |
| OK | - zasilanie okapu, h=2.3m |
| PK | - zasilanie piekarnika, h=0.6m |
| | - wypust 400V, 3-fazowy z puszką podtynkową zasilanie kuchenki, h=0.6m |
| RTV | - gniazdo RTV |
| RJ45 | - gniazdo RJ45 |
| • | - pusta puszka pod gniazda RTV, doprowadzić puste rurowanie od TSM |
| | - domofon, h=1.4m |
| TM | - tablica mieszkaniowa |
| TSM | - telekomunikacyjna skrzynka mieszkaniowa |
| PE-III | - wypust systemu połączeń wyrównawczych |
| | - wypust oświetleniowy ścienny |
| | - wypust oświetleniowy sufitowy |
| | - wypust zasilający jednofazowy |
| | - wypust zasilający trójfazowy |

ŁĄCZNIKI INSTALACJI OŚWIETLENIOWYCH:

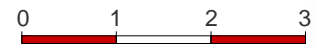
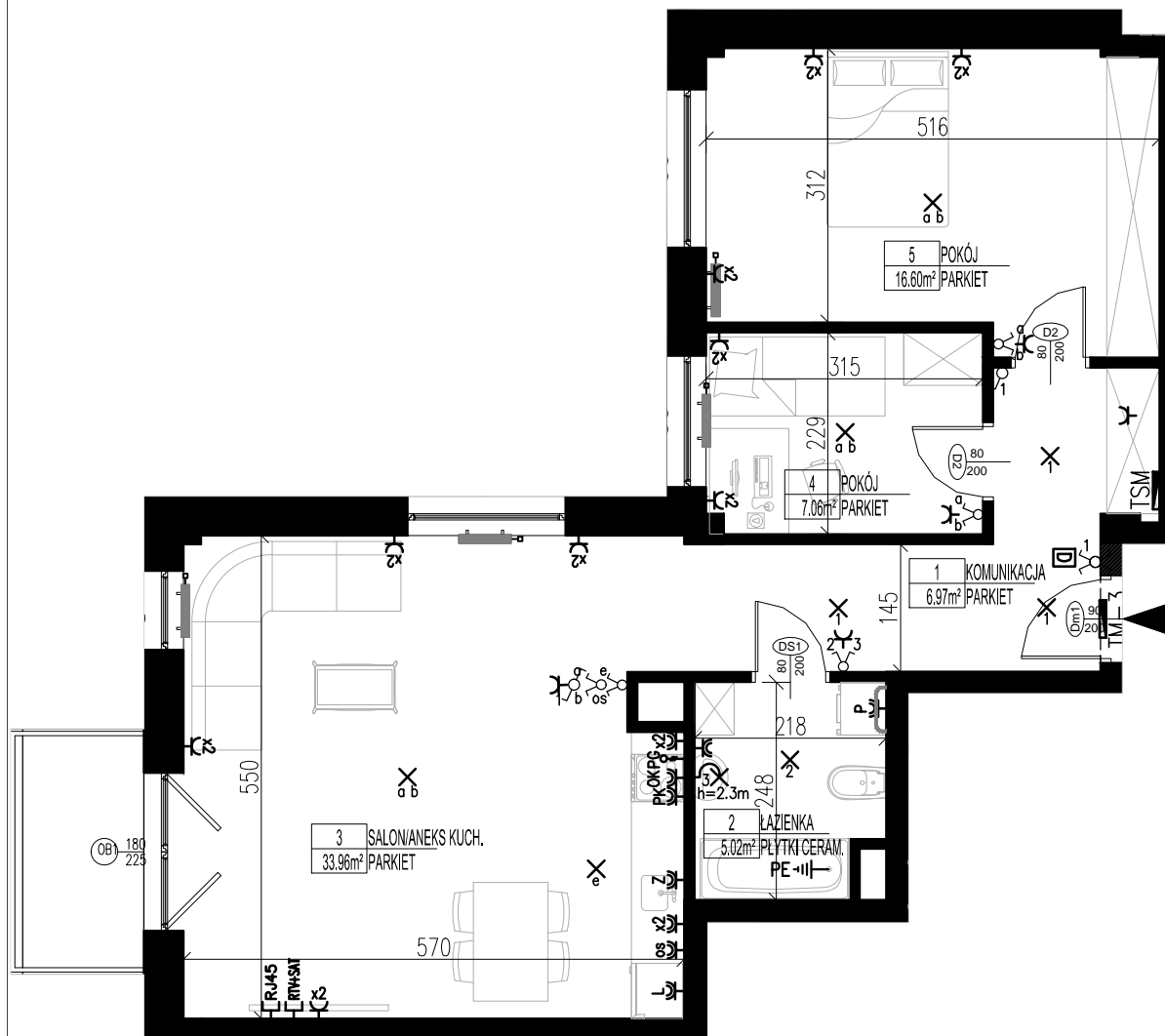
| | |
|--|---|
| | - wyłącznik 1-biegunowy, 10A, IP20 |
| | - wyłącznik 1-biegunowy, szczelny 10A, IP44 |
| | - wyłącznik 2-biegunowy, 10A, IP20 |
| | - wyłącznik 2-biegunowy, szczelny 10A, IP44 |
| | - wyłącznik schodowy, 10A, IP20 |
| | - wyłącznik schodowy, szczelny 10A, IP44 |
| | - łącznik krzyżowy |
| | - przycisk bistabilny |
| | - łącznik dzwonkowy, h=1.4m |
| | - czujka ruchu 360 st. |
| | - czujka ruchu kierunku |

OZNACZENIA C.O.

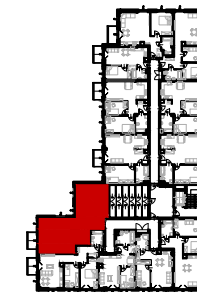
| | |
|--|-----------------------|
| | - grzejnik płytowy |
| | - grzejnik łazienkowy |

UWAGI

- WYMIARY OTWORÓW DRZWIOWYCH PODANO W ŚWIETLE OŚCIEŻNICZY
 - PODANE WYMIARY DOTYCZĄ STANU SUROWEGO I MAJĄ CHARAKTER ORIENTACYJNY
 - PUNKTY INSTALACJI ELEKTRYCZNYCH I SANITARNYCH MOGĄ ULEC KOREKTOM ZE WZGLĘDÓW TECHNICZNYCH


Lokal nr 17

powierzchnia lokalu - **69,61 m²**
 powierzchnia balkonu - **3,86 m²**


PIĘTRO I

| | | |
|-------|-------------------|----------------------|
| 1 | KOMUNIKACJA | 6.97 m ² |
| 2 | ŁAZIENKA | 5.02 m ² |
| 3 | SALON/ANEKS KUCH. | 33.96 m ² |
| 4 | POKÓJ | 7.06 m ² |
| 5 | POKÓJ | 16.60 m ² |
| SUMA: | | 69.61 m ² |

| | |
|--------------------|---------------------|
| BALKON | 3.86 m ² |
| KOMÓRKA LOKATORSKA | 1.54 m ² |

UWAGA: Wymiary pomieszczeń i lokalizację urządzeń podano na podstawie projektu budowlanego. Możliwe jest wystąpienie niewielkich zmian w projekcie wykonawczym.
 Powierzchnie podano zgodnie z normą PN-ISO 9836



BIURO SPRZEDAŻY MIESZKAŃ
 MARKI UL. MICKIEWICZA 1B
 tel: 22 771 21 21

www.rynscy-development.pl