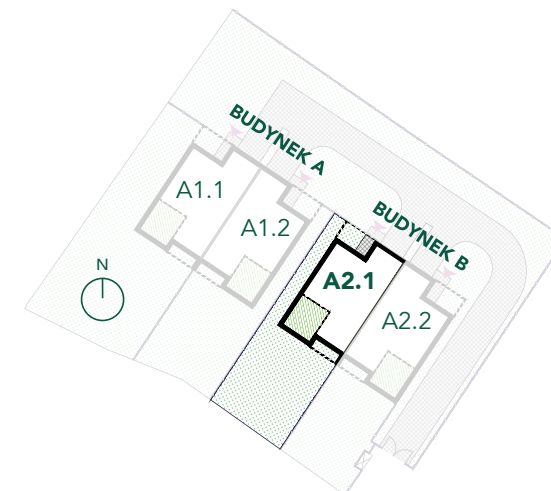
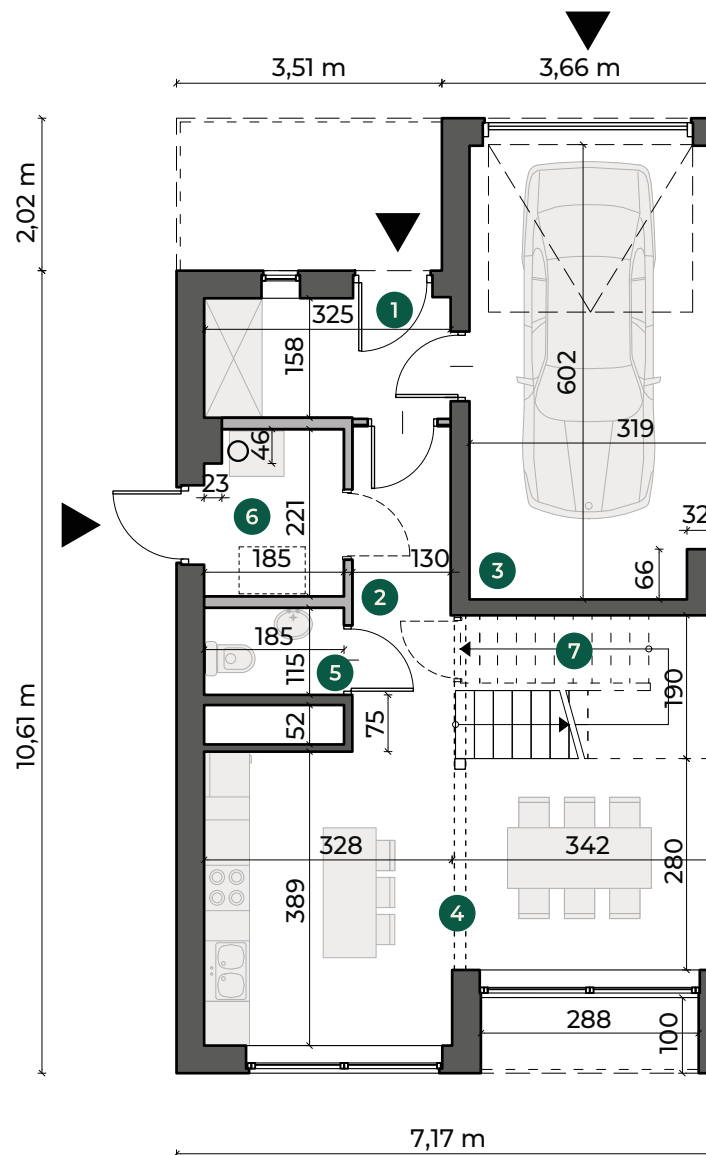




# WILLE TETMAJERA

Biuro sprzedaży  
ul. Zabłocie 25/LU5 | 30-701 Kraków  
tel. +48 12 314 30 04  
e-mail: sprzedaz@urba.pl



## APARTAMENT A 2.1 BUDYNEK B

Powierzchnia całkowita lokalu:	<b>183,8 m<sup>2</sup></b>
Ogród:	<b>113,7 m<sup>2</sup></b>
Taras:	<b>11,52 m<sup>2</sup></b>

## PARTER

1. Witarolap:	5,18 m <sup>2</sup>
2. Hol:	8,72 m <sup>2</sup>
3. Garaż:	18,93 m <sup>2</sup>
4. Kuchnia/jadalnia:	22,29 m <sup>2</sup>
5. Toaleta:	2,13 m <sup>2</sup>
6. Pom. Techniczne-kotłownia:	3,99 m <sup>2</sup>
7. Pom. Gospodarcze:	1,97 m <sup>2</sup>

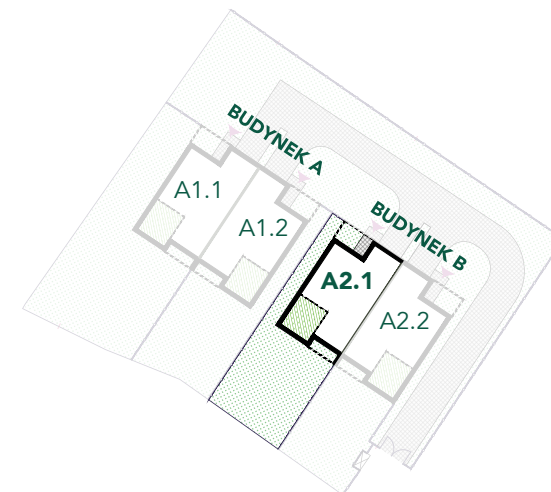
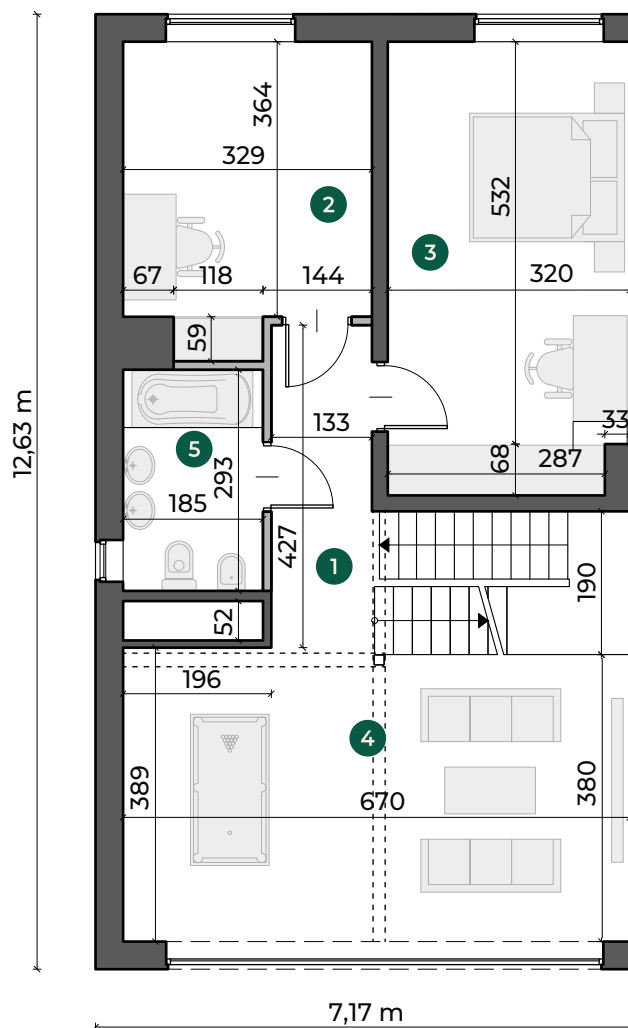
**SUMA 63,21 m<sup>2</sup>**

Powierzchnię mieszkania podano zgodnie z Polską Normą PN ISO 9836:1997. Rzut mieszkania ma charakter informacyjny i nie stanowi oferty w rozumieniu Kodeksu Cywilnego. Mieszkanie nie będzie: umeblowane, wyposażone w urządzenia oraz sprzęt RTV / AGD. URBA Sp. z o. o. zastrzega możliwość zmian.



# WILLE TETMAJERA

Biuro sprzedaży  
ul. Zabłocie 25/LU5 | 30-701 Kraków  
tel. +48 12 314 30 04  
e-mail: sprzedaz@urba.pl



## APARTAMENT A 2.1 BUDYNEK B

Powierzchnia całkowita lokalu:	<b>183,8 m<sup>2</sup></b>
Ogród:	<b>113,7 m<sup>2</sup></b>
Taras:	<b>11,52 m<sup>2</sup></b>

## I PIĘTRO

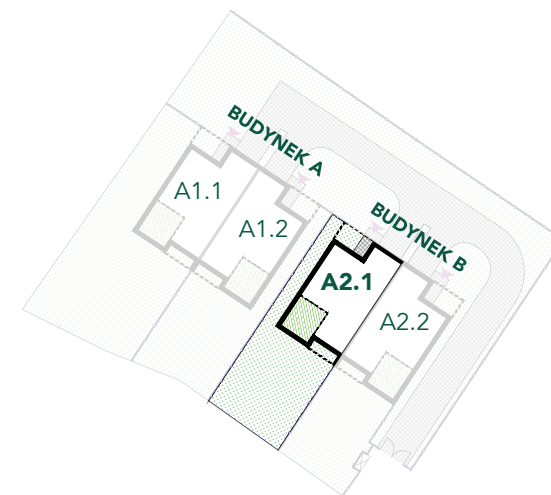
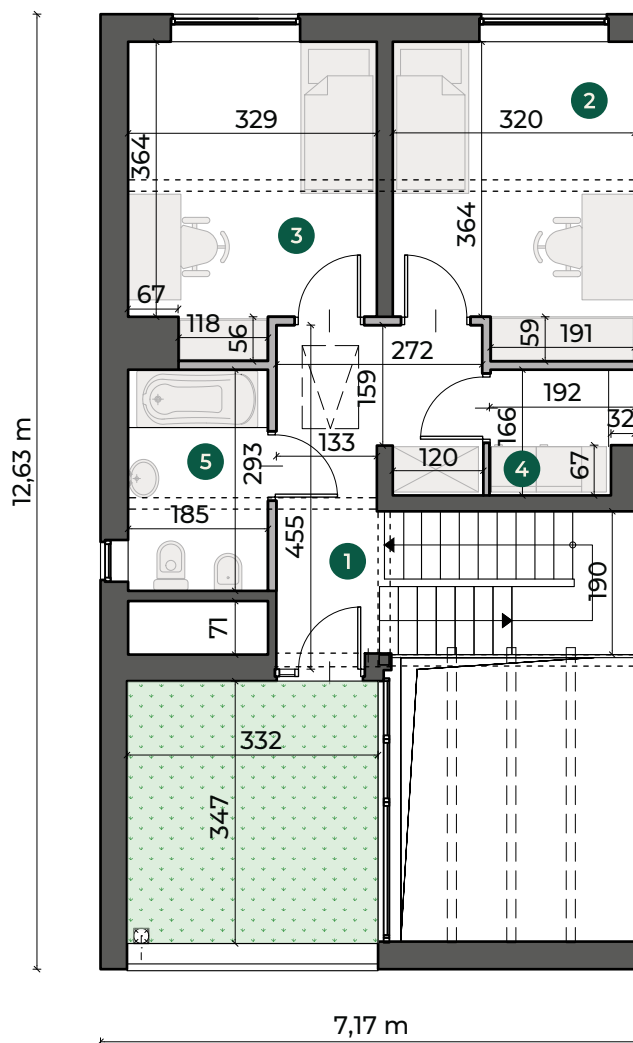
1. Hol:	8,72 m <sup>2</sup>
2. Gabinet:	12,66 m <sup>2</sup>
3. Sypialnia:	18,98 m <sup>2</sup>
4. Pokój dzienny:	25,71 m <sup>2</sup>
5. Łazienka:	5,41 m <sup>2</sup>
<b>SUMA</b>	<b>71,48 m<sup>2</sup></b>

Powierzchnię mieszkania podano zgodnie z Polską Normą PN ISO 9836:1997. Rzut mieszkania ma charakter informacyjny i nie stanowi oferty w rozumieniu Kodeksu Cywilnego. Mieszkanie nie będzie: umeblowane, wyposażone w urządzenia oraz sprzęt RTV / AGD. URBA Sp. z o. o. zastrzega możliwość zmian.



# WILLE TETMAJERA

Biuro sprzedaży  
ul. Zabłocie 25/LU5 | 30-701 Kraków  
tel. +48 12 314 30 04  
e-mail: sprzedaz@urba.pl



## APARTAMENT A 2.1 BUDYNEK B

Powierzchnia całkowita lokalu:	<b>183,8 m<sup>2</sup></b>
Ogród:	<b>113,7 m<sup>2</sup></b>
Taras:	<b>11,52 m<sup>2</sup></b>

## II PIĘTRO

1. Hol:	15,45 m <sup>2</sup>
2. Sypialnia:	12,66 m <sup>2</sup>
3. Sypialnia:	12,76 m <sup>2</sup>
4. Pralnia:	2,96 m <sup>2</sup>
5. Łazienka:	5,41 m <sup>2</sup>
<b>SUMA</b>	<b>49,24 m<sup>2</sup></b>

Powierzchnię mieszkania podano zgodnie z Polską Normą PN ISO 9836:1997. Rzut mieszkania ma charakter informacyjny i nie stanowi oferty w rozumieniu Kodeksu Cywilnego. Mieszkanie nie będzie: umeblowane, wyposażone w urządzenia oraz sprzęt RTV / AGD. URBA Sp. z o. o. zastrzega możliwość zmian.