

INWESTOR:  
HSD CHAŁUPKA Sp. z o.o.  
Spółka Komandytowa  
ul. Mała 18  
25-012 Kielce

Budynek wielorodzinny przy ul. Permskiej (etap II)  
w Kielcach

MIESZKANIE NR 45  
III PIĘTRO

3 pok.



LEGENDA:

- nawiewniki  
 grzejniki  
 rozdzielacz C.O.  
**INSTALACJA OŚWIETLENIOWA**  
 Wypust sufitowy do oprawy typu zyrandol 3x60W zakup indywidualny  
 Wypust sufitowy do oprawy typu łazienkowa 1x60W zakup indywidualny  
 Wypust sufitowy do oprawy typu kuchenna 1x60W zakup indywidualny  
 Wypust sufitowy do oprawy 1x60W zakup indywidualny  
 Wypust ścienny do oprawy ośw. typu kinkiet 1x40W zakup indywidualny  
 Wypust do oprawy ośw. na tarasie/balkonie 1x60W zakup indywidualny  
 Wypust oświetleniowy szafek kuchennych  
 Wypust oświetleniowy nad lustrem w łazience  
 łącznik p/t jednobiegunowy  
 łącznik p/t świecznikowy  
 łącznik p/t schodowy  
 łącznik p/t krzyżowy  
 łącznik p/t jednobiegunowy hermetyczny  
 łącznik p/t świecznikowy hermetyczny  
 łącznik p/t schodowy hermetyczny  
 przycisk zwrotny p/t "dzwonek"  
 dzwonek wewnętrzny w mieszkaniu  
 łącznik do oświetlenia na tarasie/balkonie z sygnalizacją stanu  
 łącznik 2-bieg do gniazda na balkonie

INSTALACJA GNIAZD WTYKOWYCH 230V

- Gniazdo 230V (L+N+PE-ramka pojedyncza) p/t  
 Gniazdo 230V x2 (L+N+PE-ramka podwójna) p/t  
 Gniazdo 230V x3 (L+N+PE-ramka podwójna) p/t  
 Gniazdo 230V (L+N+PE-ramka pojedyncza) p/t hermetyczne  
 Gniazdo 230V do pralki(L+N+PE-ramka pojedyncza) p/t hermetyczne  
 Gniazdo 230V do okapu (L+N+PE-ramka podwójna) p/t hermetyczne  
 Gniazdo 230V do zmywarki (L+N+PE-ramka podwójna) p/t hermetyczne  
 Gniazdo 230V do lodówki (L+N+PE-ramka podwójna) p/t hermetyczne  
 Gniazdo 230V x2 (L+N+PE-ramka podwójna) p/t hermetyczne  
 Gniazdo 230V x3 (L+N+PE-ramka podwójna) p/t hermetyczne  
 Gniazdo 230V na balkonie (L+N+PE) p/t hermetyczne IP65

- zestaw:  
 - gniazdo hermetyczne 230V  
 - łącznik pojedynczy hermetyczny do wypustu nad umywalką  
 - wypust 400V kuchnia elektryczna  
 - wypust elektryczny - typ i przekrój podany na rysunku

TABLICE ROZDZIELCZE

- Projektowana tablica rozdzielcza lokali mieszkalnych montaż na 1,4m (spód tablicy)  
 - Projektowana tablica teletechniki lokali mieszkalnych montaż na 0,3m (spód tablicy)

INSTALACJE TELETECHNICZNE

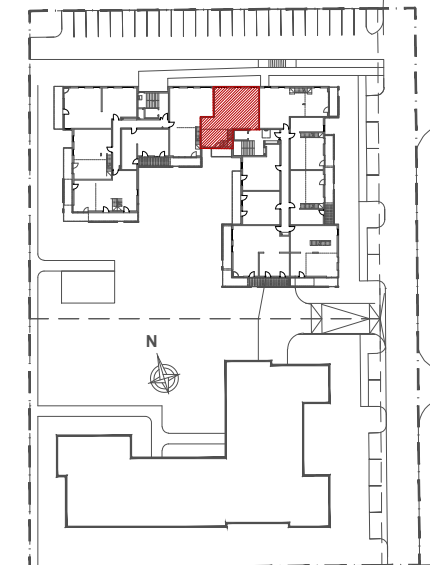
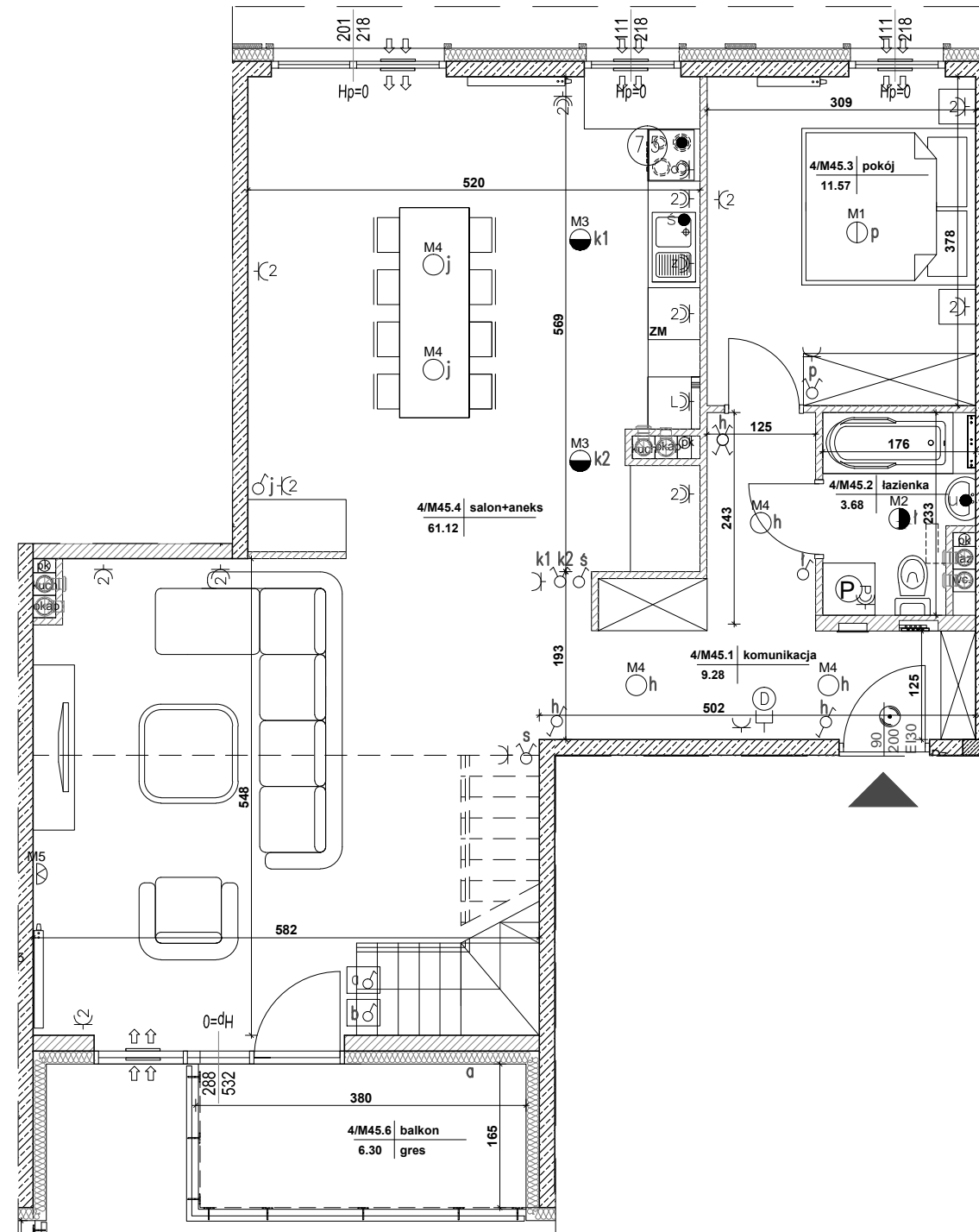
- wypust pod unifon w mieszkaniu  
 - wypust zakończony w puszcze pod montaż gniazda tel.

- zestaw:  
 - x3 gniazdo hermetyczne 230V  
 - x1 gniazdo TV (televizji kablowej)  
 - x1 gniazdo RTV (TV+R+SAT)  
 - x1 gniazdo 2xRJ45 (internet)

- zestaw:  
 - gniazdo p/t 1x230V IP44  
 - łącznik p/t pojedyncze IP44 do wypustu nad umywalką

- wypust YDYzo 3x2,5mm<sup>2</sup> - zasilanie markizy kasetowej  
 - Oprawa LED 15W, IP54

- ściana zewnętrzna żelbetowa gr 18cm  
 styropian 15cm (miejscami +8cm styropianu)  
 elementy zew. i wen. żelbetowe  
 ścianki działowe cegła silikat 18cm i 8cm



MIESZKANIE NR 45

|               |                            |
|---------------|----------------------------|
| 1 komunikacja | 9,28m <sup>2</sup>         |
| 2 łazienka    | 3,68m <sup>2</sup>         |
| 3 pokój       | 11,57m <sup>2</sup>        |
| 4 salon+aneks | 61,12m <sup>2</sup>        |
| 5 komunikacja | 9,67m <sup>2</sup>         |
| 6 łazienka    | 4,82m <sup>2</sup>         |
| 7 pokój       | 20,26m <sup>2</sup>        |
| <b>RAZEM:</b> | <b>120,40m<sup>2</sup></b> |
| balkon        | 6,30m <sup>2</sup>         |
| taras         | 23,06m <sup>2</sup>        |

Powierzchnie pomieszczeń liczone wg normy PN-ISO 9836; 1997

Powierzchnie mieszkań mogą ulec zmianom.

Pokazana aranżacja jest przykładowa.

Przedstawione plany nie stanowią oferty handlowej w rozumieniu kodeksu cywilnego.



SKALA 1:75

INWESTOR:  
HSD CHAŁUPKA Sp. z o.o.  
Spółka Komandytowa  
ul. Mała 18  
25-012 Kielce

Budynek wielorodzinny przy ul. Permskiej (etap II)  
w Kielcach

MIESZKANIE NR 45  
ANTRESOLA

3 pok.



LEGENDA:

- nawiewniki  
 grzejniki  
 rozdzielacz C.O.  
**INSTALACJA OŚWIETLENIOWA**  
 Wypust sufitowy do oprawy typu zyrandol 3x60W zakup indywidualny  
 Wypust sufitowy do oprawy typu łazienkowa 1x60W zakup indywidualny  
 Wypust sufitowy do oprawy typu kuchenna 1x60W zakup indywidualny  
 Wypust sufitowy do oprawy 1x60W zakup indywidualny  
 Wypust ścienny do oprawy ośw. typu kinkiet 1x40W zakup indywidualny  
 Wypust do oprawy ośw. na tarasie/balkonie 1x60W zakup indywidualny  
 Wypust oświetleniowy szafek kuchennych  
 Wypust oświetleniowy nad lustrem w łazience  
 Łącznik p/t jednobiegunowy  
 Łącznik p/t świecznikowy  
 Łącznik p/t schodowy  
 Łącznik p/t krzyżowy  
 Łącznik p/t jednobiegunowy hermetyczny  
 Łącznik p/t świecznikowy hermetyczny  
 Łącznik p/t schodowy hermetyczny  
 Dz - przycisk zwierny p/t "dzwonek"  
 dzwonek wewnętrzny w mieszkaniu  
 Łącznik do oświetlenia na tarasie/balkonie z sygnalizacją stanu  
 Łącznik 2-bieg do gniazda na balkonie

INSTALACJA GNIAZD WTYKOWYCH 230V

- Gniazdo 230V (L+N+PE-ramka pojedyncza) p/t  
 Gniazdo 230V x2 (L+N+PE-ramka podwójna) p/t  
 Gniazdo 230V x3 (L+N+PE-ramka podwójna) p/t  
 Gniazdo 230V (L+N+PE-ramka pojedyncza) p/t hermetyczne  
 Gniazdo 230V do pralki(L+N+PE-ramka pojedyncza) p/t hermetyczne  
 Gniazdo 230V do okapu (L+N+PE-ramka podwójna) p/t hermetyczne  
 Gniazdo 230V do zmywarki (L+N+PE-ramka podwójna) p/t hermetyczne  
 Gniazdo 230V do lodówki (L+N+PE-ramka podwójna) p/t hermetyczne  
 Gniazdo 230V x2 (L+N+PE-ramka podwójna) p/t hermetyczne  
 Gniazdo 230V x3 (L+N+PE-ramka podwójna) p/t hermetyczne  
 Gniazdo 230V na balkonie (L+N+PE) p/t hermetyczne IP65  
 zestaw:  
 - gniazdo hermetyczne 230V  
 - łącznik pojedynczy hermetyczny do wypustu nad umywalką  
 - wypust 400V kuchnia elektryczna  
 - wypust elektryczny - typ i przekrój podany na rysunku

TABLICE ROZDZIELCZE

- Projektowana tablica rozdzielcza lokali mieszkalnych montaż na 1,4m (spód tablicy)  
 - Projektowana tablica teletechniki lokali mieszkalnych montaż na 0,3m (spód tablicy)

INSTALACJE TELETECHNICZNE

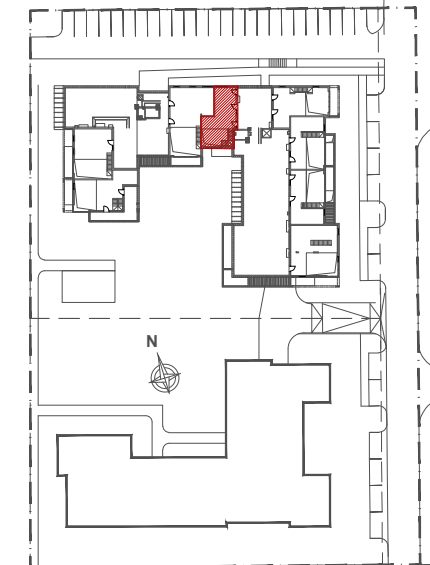
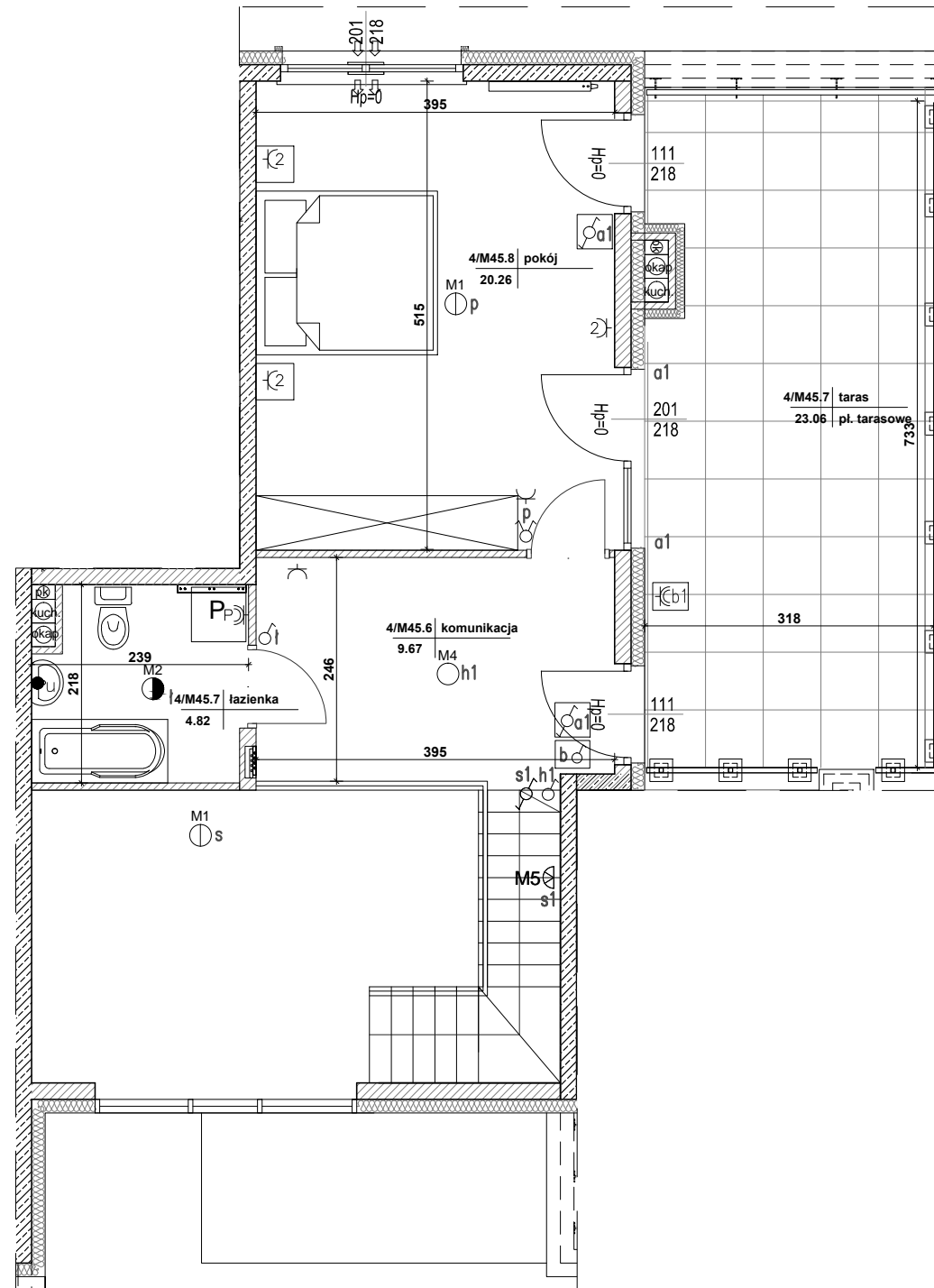
- wypust pod unifon w mieszkaniu  
 - wypust zakończony w puszcze pod montaż gniazda tel.

- zestaw:  
 - x3 gniazdo hermetyczne 230V  
 - x1 gniazdo TV (televizji kablowej)  
 - x1 gniazdo RTV (TV+R+SAT)  
 - x1 gniazdo 2xRJ45 (internet)

- zestaw:  
 - gniazdo p/t 1x230V IP44  
 - łącznik p/t pojedyncze IP44 do wypustu nad umywalką

- wypust YDYzo 3x2,5mm2 - zasilanie markizy kasetowej  
 - Oprawa LED 15W, IP54

- ściana zewnętrzna żelbetowa gr 18cm  
 styropian 15cm (miejscami +8cm styropianu)  
 elementy zew. i wen. żelbetowe  
 ścianki działowe cegła silikat 18cm i 8cm



MIESZKANIE NR 45

|               |                            |
|---------------|----------------------------|
| 1 komunikacja | 9,28m <sup>2</sup>         |
| 2 łazienka    | 3,68m <sup>2</sup>         |
| 3 pokój       | 11,57m <sup>2</sup>        |
| 4 salon+aneks | 61,12m <sup>2</sup>        |
| 5 komunikacja | 9,67m <sup>2</sup>         |
| 6 łazienka    | 4,82m <sup>2</sup>         |
| 7 pokój       | 20,26m <sup>2</sup>        |
| <b>RAZEM:</b> | <b>120,40m<sup>2</sup></b> |
| balkon        | 6,30m <sup>2</sup>         |
| taras         | 23,06m <sup>2</sup>        |

Powierzchnie pomieszczeń liczone wg normy PN-ISO 9836; 1997

Powierzchnie mieszkań mogą ulec zmianom.

Pokazana aranżacja jest przykładowa.

Przedstawione plany nie stanowią oferty handlowej w rozumieniu kodeksu cywilnego.



SKALA 1:75

INWESTOR:  
HSD CHAŁUPKA Sp. z o.o.  
Spółka Komandytowa  
ul. Mała 18  
25-012 Kielce

Budynek wielorodzinny przy ul. Permskiej (etap II)  
w Kielcach

MIESZKANIE NR 45  
III PIĘTRO

2p.+A



LEGENDA:

- nawiewniki
- grzejniki
- rozdzielacz C.O.
- INSTALACJA OŚWIETLENIOWA**
- Wypust sufitowy do oprawy typu zyrandol 3x60W zakup indywidualny
- Wypust sufitowy do oprawy typu łazienkowa 1x60W zakup indywidualny
- Wypust sufitowy do oprawy typu kuchenna 1x60W zakup indywidualny
- Wypust sufitowy do oprawy 1x60W zakup indywidualny
- Wypust ścienny do oprawy ośw. typu kinkiet 1x40W zakup indywidualny
- Wypust do oprawy ośw. na tarasie/balkonie 1x60W zakup indywidualny
- Wypust oświetleniowy szafek kuchennych
- Wypust oświetleniowy nad lustrem w łazience
- Łącznik p/t jednobiegunowy
- Łącznik p/t świecznikowy
- Łącznik p/t schodowy
- Łącznik p/t krzyżowy
- Łącznik p/t jednobiegunowy hermetyczny
- Łącznik p/t świecznikowy hermetyczny
- Łącznik p/t schodowy hermetyczny
- Dz - przycisk zwierny p/t "dzwonek"
- dzwonek wewnętrzny w mieszkaniu
- Łącznik do oświetlenia na tarasie/balkonie z sygnalizacją stanu
- Łącznik 2-bieg do gniazda na balkonie

INSTALACJA GNIAZD WTYKOWYCH 230V

- Gniazdo 230V (L+N+PE-ramka pojedyncza) p/t
- Gniazdo 230V x2 (L+N+PE-ramka podwójna) p/t
- Gniazdo 230V x3 (L+N+PE-ramka podwójna) p/t
- Gniazdo 230V (L+N+PE-ramka pojedyncza) p/t hermetyczne
- Gniazdo 230V do pralki(L+N+PE-ramka pojedyncza) p/t hermetyczne
- Gniazdo 230V do okapu (L+N+PE-ramka podwójna) p/t hermetyczne
- Gniazdo 230V do zmywarki (L+N+PE-ramka podwójna) p/t hermetyczne
- Gniazdo 230V do lodówki (L+N+PE-ramka podwójna) p/t hermetyczne
- Gniazdo 230V x2 (L+N+PE-ramka podwójna) p/t hermetyczne
- Gniazdo 230V x3 (L+N+PE-ramka podwójna) p/t hermetyczne
- Gniazdo 230V na balkonie (L+N+PE) p/t hermetyczne IP65
- zestaw:  
- gniazdo hermetyczne 230V  
- łącznik pojedynczy hermetyczny do wypustu nad umywalką
- wypust 400V kuchnia elektryczna
- wypust elektryczny - typ i przekrój podany na rysunku

TABLICE ROZDZIELCZE

- Projektowana tablica rozdzielcza lokali mieszkalnych montaż na 1,4m (spód tablicy)
- Projektowana tablica teletechniki lokali mieszkalnych montaż na 0,3m (spód tablicy)

INSTALACJE TELETECHNICZNE

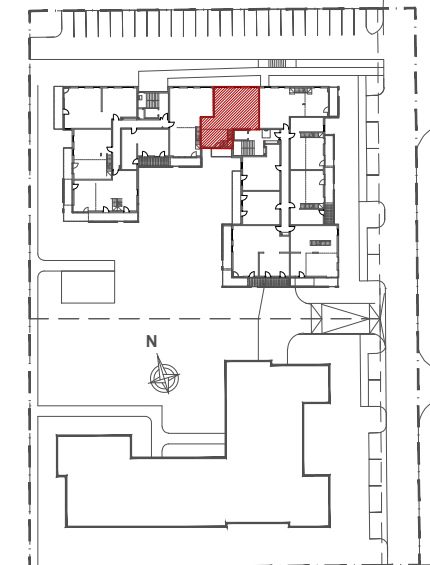
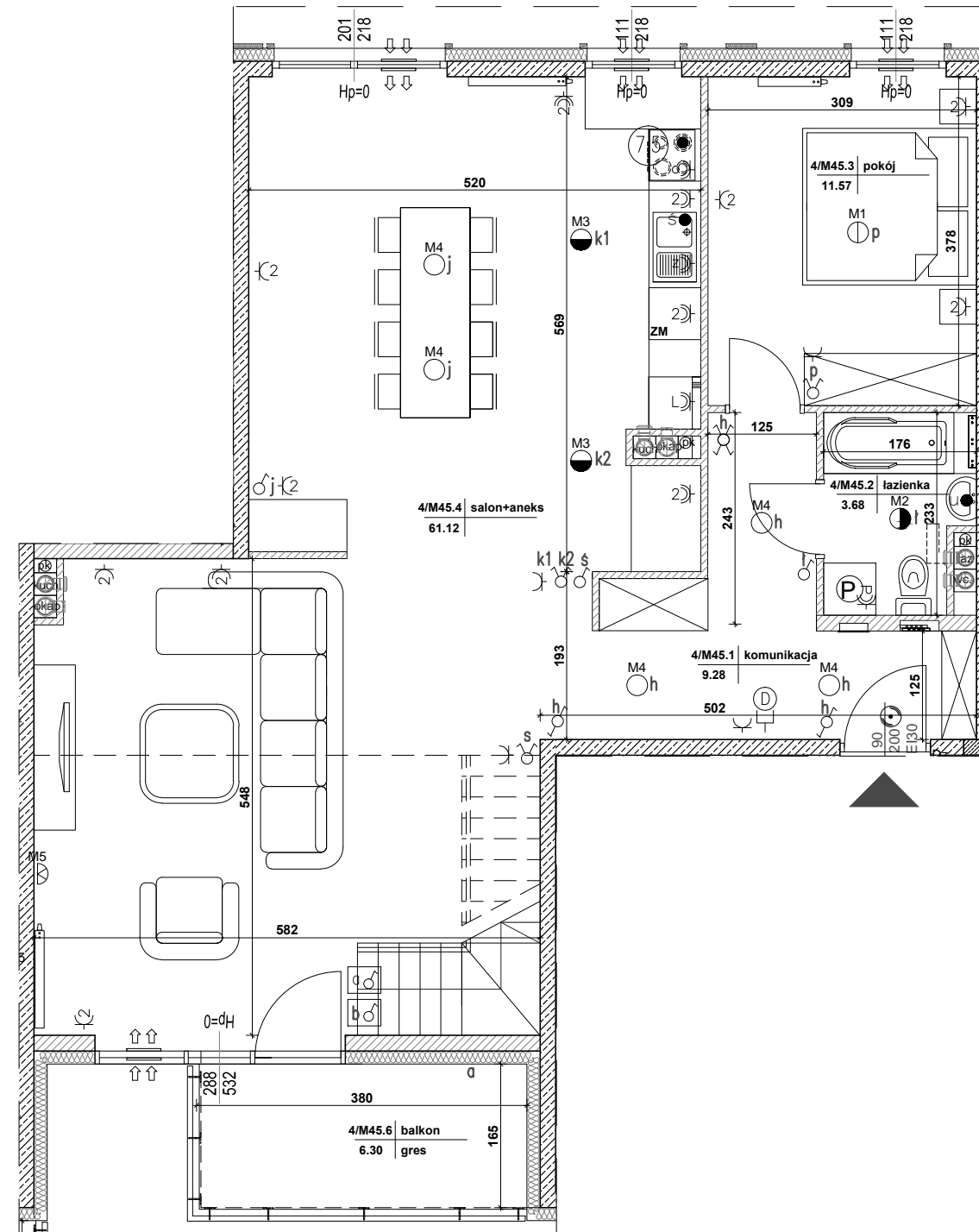
- wypust pod unifon w mieszkaniu
- wypust zakończony w puszcze pod montaż gniazda tel.

- zestaw:  
- x3 gniazdo hermetyczne 230V  
- x1 gniazdo TV (telewizji kablowej)  
- x1 gniazdo RTV (TV+R+SAT)  
- x1 gniazdo 2xRJ45 (internet)

- zestaw:  
- gniazdo p/t 1x230V IP44  
- łącznik p/t pojedyncze IP44 do wypustu nad umywalką

- wypust YDY2o 3x2,5mm2 - zasilanie markizy kasetowej
- Oprawa LED 15W, IP54

- ściana zewnętrzna żelbetowa gr 18cm  
styropian 15cm (miejscami +8cm styropianu)
- elementy zew. i wen. żelbetowe
- ścianki działowe cegła silikat 18cm i 8cm



MIESZKANIE NR 45

|               |                            |
|---------------|----------------------------|
| 1 komunikacja | 9,28m <sup>2</sup>         |
| 2 łazienka    | 3,68m <sup>2</sup>         |
| 3 pokój       | 11,49m <sup>2</sup>        |
| 4 salon+aneks | 61,12m <sup>2</sup>        |
| 5 antresola   | 35,18m <sup>2</sup>        |
| <b>RAZEM:</b> | <b>120,75m<sup>2</sup></b> |
| balkon        | 6,30m <sup>2</sup>         |
| taras         | 23,06m <sup>2</sup>        |

Powierzchnie pomieszczeń liczone wg normy PN-ISO 9836; 1997

Powierzchnie mieszkań mogą ulec zmianom.

Pokazana aranżacja jest przykładowa.

Przedstawione plany nie stanowią oferty handlowej w rozumieniu kodeksu cywilnego.

Projekt:



DETAN Sp. z o.o.  
ul. Słowackiego 16  
25-365 Kielce  
tel. (+48)041 361 36 65



SKALA 1:75

INWESTOR:  
HSD CHAŁUPKA Sp. z o.o.  
Spółka Komandytowa  
ul. Mała 18  
25-012 Kielce

Budynek wielorodzinny przy ul. Permskiej (etap II)  
w Kielcach

MIESZKANIE NR 45  
ANTRESOLA

2p.+A



LEGENDA:

- nawiewniki
- grzejniki
- rozdzielacz C.O.
- INSTALACJA OŚWIETLENIOWA**
- Wypust sufitowy do oprawy typu zyrandol 3x60W zakup indywidualny
- Wypust sufitowy do oprawy typu łazienkowa 1x60W zakup indywidualny
- Wypust sufitowy do oprawy typu kuchenna 1x60W zakup indywidualny
- Wypust sufitowy do oprawy 1x60W zakup indywidualny
- Wypust ścienny do oprawy ośw. typu kinkiet 1x40W zakup indywidualny
- Wypust do oprawy ośw. na tarasie/balkonie 1x60W zakup indywidualny
- Wypust oświetleniowy szafek kuchennych
- Wypust oświetleniowy nad lustrem w łazience
- Łącznik p/t jednobiegunowy
- Łącznik p/t świecznikowy
- Łącznik p/t schodowy
- Łącznik p/t krzyżowy
- Łącznik p/t jednobiegunowy hermetyczny
- Łącznik p/t świecznikowy hermetyczny
- Łącznik p/t schodowy hermetyczny
- przycisk zwierny p/t "dzwonek"
- dzwonek wewnętrzny w mieszkaniu
- Łącznik do oświetlenia na tarasie/balkonie z sygnalizacją stanu
- Łącznik 2-bieg do gniazda na balkonie

INSTALACJA GNIAZD WTYKOWYCH 230V

- Gniazdo 230V (L+N+PE-ramka pojedyncza) p/t
- Gniazdo 230V x2 (L+N+PE-ramka podwójna) p/t
- Gniazdo 230V x3 (L+N+PE-ramka podwójna) p/t
- Gniazdo 230V (L+N+PE-ramka pojedyncza) p/t hermetyczne
- Gniazdo 230V do pralki(L+N+PE-ramka pojedyncza) p/t hermetyczne
- Gniazdo 230V do okapu (L+N+PE-ramka podwójna) p/t hermetyczne
- Gniazdo 230V do zmywarki (L+N+PE-ramka podwójna) p/t hermetyczne
- Gniazdo 230V do lodówki (L+N+PE-ramka podwójna) p/t hermetyczne
- Gniazdo 230V x2 (L+N+PE-ramka podwójna) p/t hermetyczne
- Gniazdo 230V x3 (L+N+PE-ramka podwójna) p/t hermetyczne
- Gniazdo 230V na balkonie (L+N+PE) p/t hermetyczne IP65

- zestaw:
  - gniazdo hermetyczne 230V
  - łącznik pojedynczy hermetyczny do wypustu nad umywalką
- wypust 400V kuchnia elektryczna
- wypust elektryczny - typ i przekrój podany na rysunku

TABLICE ROZDZIELCZE

- Projektowana tablica rozdzielcza lokali mieszkalnych montaż na 1,4m (spód tablicy)
- Projektowana tablica teletechniki lokali mieszkalnych montaż na 0,3m (spód tablicy)

INSTALACJE TELETECHNICZNE

- wypust pod unifon w mieszkaniu
- wypust zakończony w puszcze pod montaż gniazda tel.

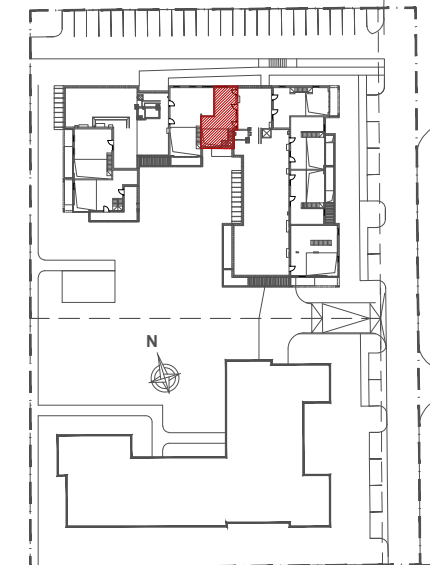
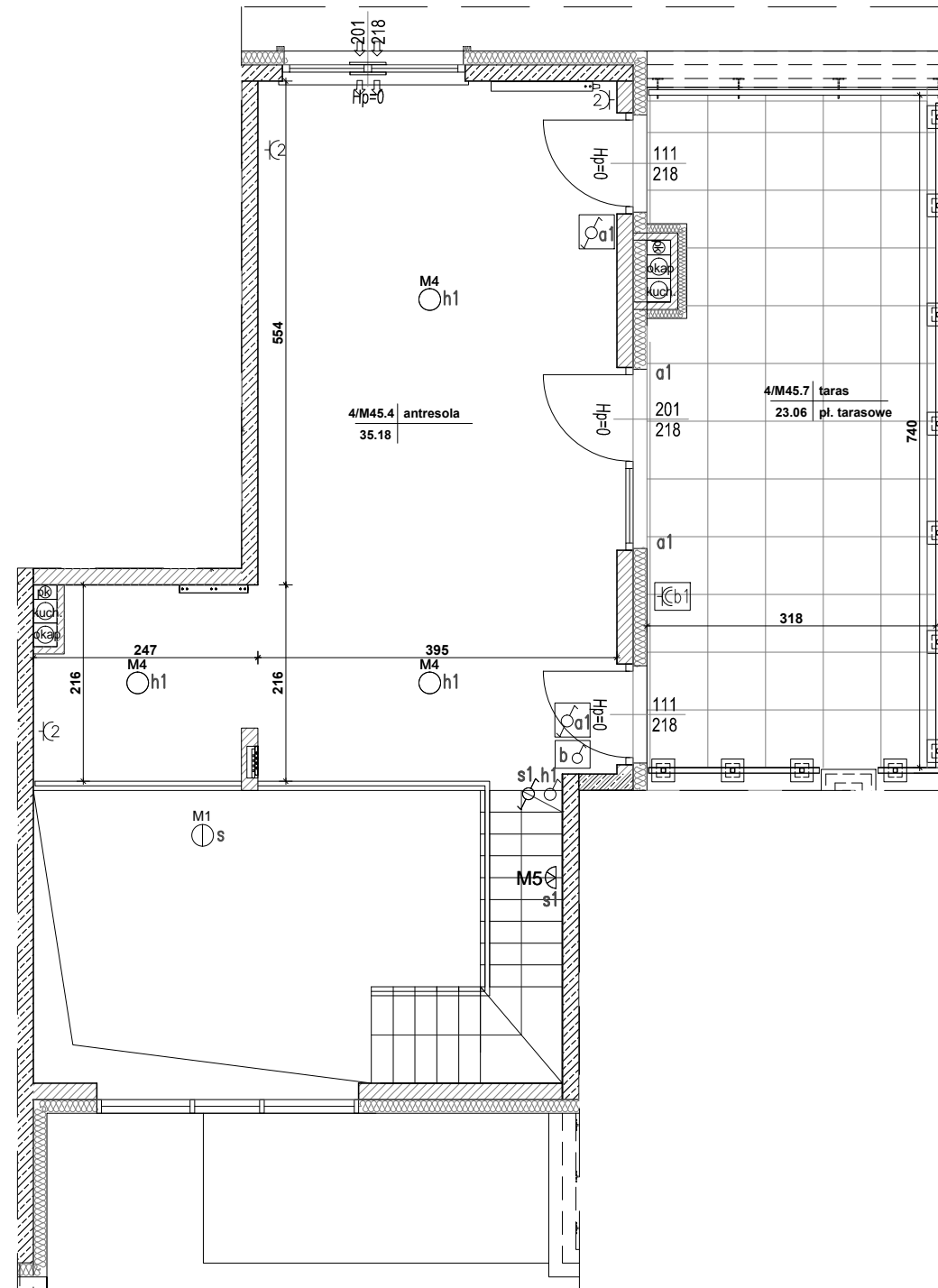
- zestaw:
  - x3 gniazdo hermetyczne 230V
  - x1 gniazdo TV (telewizji kablowej)
  - x1 gniazdo RTV (TV+R+SAT)
  - x1 gniazdo 2xRJ45 (internet)

- zestaw:
  - gniazdo p/t 1x230V IP44
  - łącznik p/t pojedyncze IP44 do wypustu nad umywalką

- wypust YDYzo 3x2,5mm2 - zasilanie markizy kasetowej

- Oprawa LED 15W, IP54

- ściana zewnętrzna żelbetowa gr 18cm  
styropian 15cm (miejscami +8cm styropianu)
- elementy zew. i wen. żelbetowe
- ścianki działowe cegła silikat 18cm i 8cm



MIESZKANIE NR 45

|               |                            |
|---------------|----------------------------|
| 1 komunikacja | 9,28m <sup>2</sup>         |
| 2 łazienka    | 3,68m <sup>2</sup>         |
| 3 pokój       | 11,49m <sup>2</sup>        |
| 4 salon+aneks | 61,12m <sup>2</sup>        |
| 5 antresola   | 35,18m <sup>2</sup>        |
| <b>RAZEM:</b> | <b>120,75m<sup>2</sup></b> |
| balkon        | 6,30m <sup>2</sup>         |
| taras         | 23,06m <sup>2</sup>        |

Powierzchnie pomieszczeń liczone wg normy PN-ISO 9836; 1997

Powierzchnie mieszkań mogą ulec zmianom.

Pokazana aranżacja jest przykładowa.

Przedstawione plany nie stanowią oferty handlowej w rozumieniu kodeksu cywilnego.

Projekt:



DETAN Sp. z o.o.  
ul. Słowackiego 16  
25-365 Kielce  
tel. (+48)041 361 36 65



SKALA 1:75