



## BUDYNEK MIESZKALNY WIELORODZINNY

ul. Czesława Niemena, Poznań 61-131  
dz. nr 22/8, AM-02 i dz. nr 9/8, AM-07, obręb: Rataje

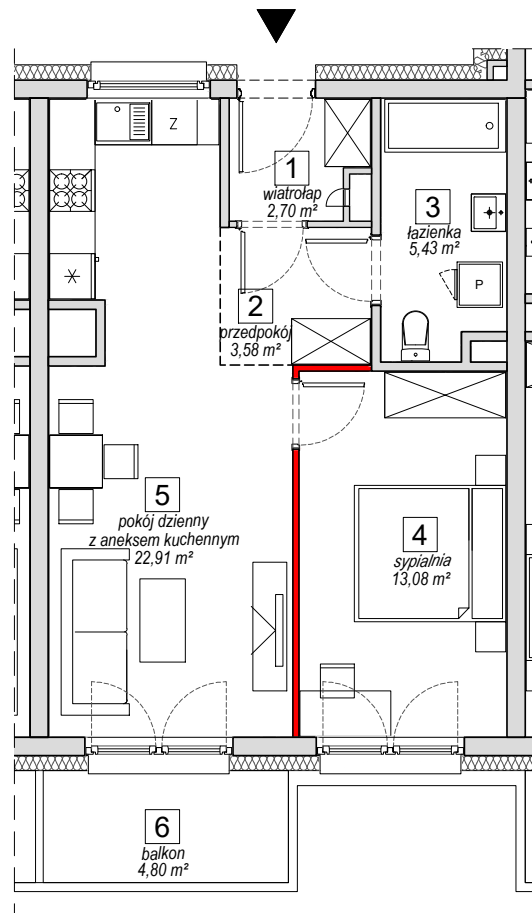
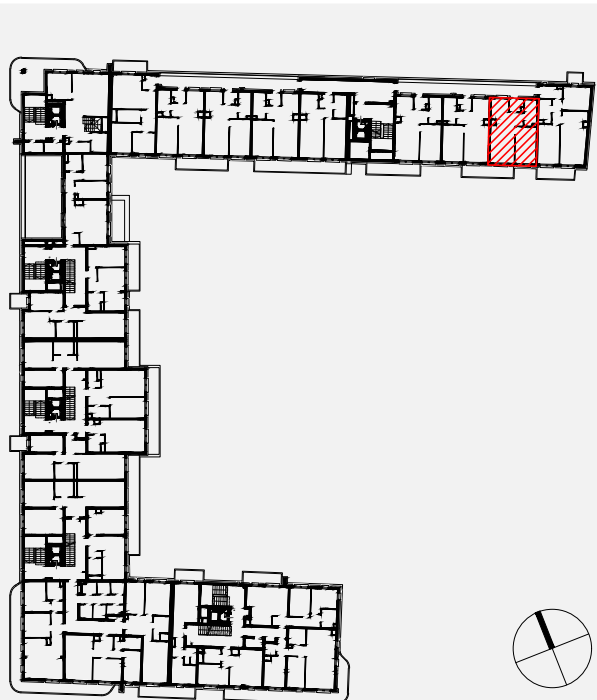
[www.apartamentymilczanska.pl](http://www.apartamentymilczanska.pl)

e-mail: [bsmpoznan@atal.pl](mailto:bsmpoznan@atal.pl)

telefon: (+48) 609 590 025

apartamenty  
milczańska

ATAL S.A. Biuro Sprzedaży Mieszkań, 61-132 Poznań, ul. Inflancka 25



### MIESZKANIE K6-4-2

4 PIĘTRO

1	wiatrołap	2,70 m <sup>2</sup>
2	przedpokój	3,58 m <sup>2</sup>
3	łazienka	5,43 m <sup>2</sup>
4	sypialnia	13,08 m <sup>2</sup>
5	pokój dzienny z aneksem kuchennym	22,91 m <sup>2</sup>

MAKSYMALNA POWIERZCHNIA UŻYTKOWA **48,35 m<sup>2</sup>**

	powierzchnia ścian działowych możliwych do demontażu/wyburzenia	0,65 m <sup>2</sup>
6	balkon	4,80 m <sup>2</sup>

1. Wymiary pomieszczeń, lokalizację przyborów sanitarnych i inne podano na podstawie projektu budowlanego. W toku budowy mogą wystąpić różnice w stosunku do stanu wynikającego z projektu, wynikające ze specyfiki prac budowlanych.

2. Powierzchnia jest obliczona w świetle pionowych przegród w stanie wykończonym, przy uwzględnieniu tynków i okładzin o grubości 1,5cm, na poziomie podłogi bez uwzględnienia listew przypodłogowych, progów itp. Wymiary są podane w stanie bez wykończenia.

3. Powierzchnia użytkowa lokali oraz pomieszczeń określona jest na podstawie rozporządzenia Ministra Transportu, Budownictwa i Gospodarki Morskiej z dnia 25.04.2012 r. w sprawie szczegółowego zakresu i formy projektu budowlanego oraz przy uwzględnieniu treści Polskiej Normy PN-ISO 9836. Powierzchnia użytkowa uwzględnia powierzchnię elementów nadających się do demontażu i rozbiórki (rury, kanały i ścianki działowe), nie uwzględnia natomiast powierzchni otworów na drzwi i okna oraz nisze w elementach zamykających.