



BUDYNEK MIESZKALNY WIELORODZINNY

ul. Czesława Niemena, Poznań 61-131
dz. nr 22/8, AM-02 i dz. nr 9/8, AM-07, obręb: Rataje

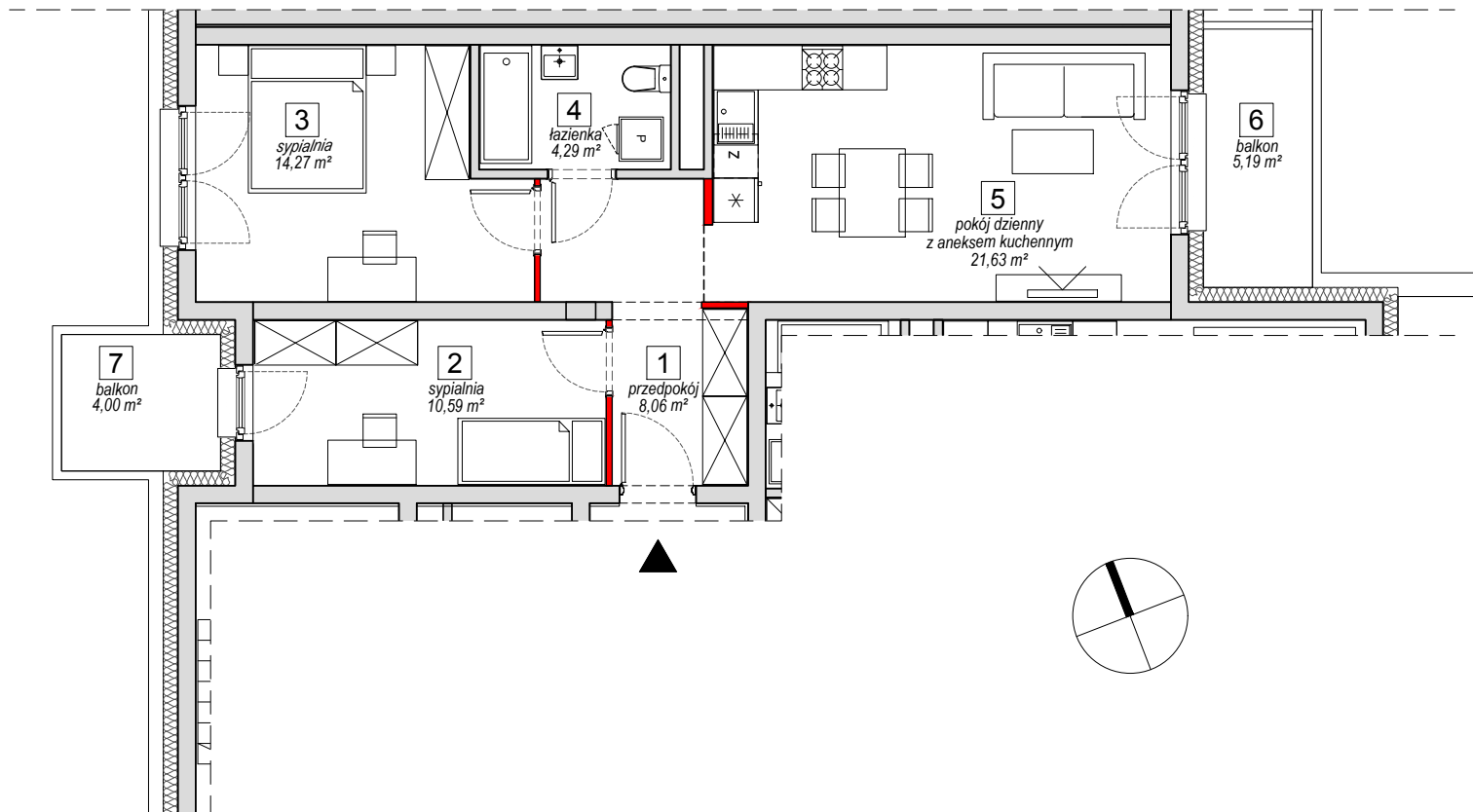
www.apartamentymilczanska.pl

e-mail: bsmpoznan@atal.pl

telefon: (+48) 609 590 025

apartamenty
milczańska

ATAL S.A. Biuro Sprzedaży Mieszkań, 61-132 Poznań, ul. Inflancka 25



MIESZKANIE K3-3-1

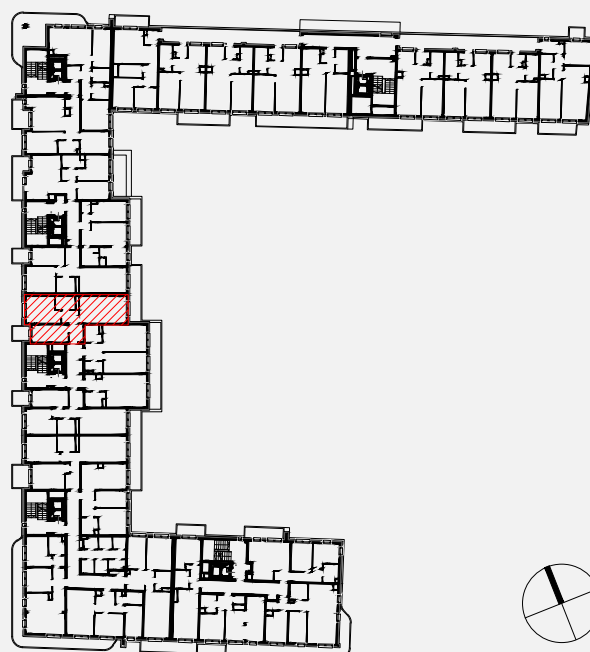
3 PIĘTRO

1	przedpokój	8,06 m ²
2	sypialnia	10,59 m ²
3	sypialnia	14,27 m ²
4	łazienka	4,29 m ²
5	pokój dzienny z aneksem kuchennym	21,63 m ²

MAKSYMALNA POWIERZCHNIA UŻYTKOWA **59,45 m²**

	powierzchnia ścian działowych możliwych do demontażu/wyburzenia	0,61 m ²
--	--	---------------------

6	balkon	5,19 m ²
7	balkon	4,00 m ²



1. Wymiary pomieszczeń, lokalizację przyborów sanitarnych i inne podano na podstawie projektu budowlanego. W toku budowy mogą wystąpić różnice w stosunku do stanu wynikającego z projektu, wynikające ze specyfiki prac budowlanych.

2. Powierzchnia jest obliczona w świetle pionowych przegród w stanie wykończonym, przy uwzględnieniu tynków i okładzin o grubości 1,5cm, na poziomie podłogi bez uwzględnienia listew przypodłogowych, progów itp. Wymiary są podane w stanie bez wykończenia.

3. Powierzchnia użytkowa lokali oraz pomieszczeń określona jest na podstawie rozporządzenia Ministra Transportu, Budownictwa i Gospodarki Morskiej z dnia 25.04.2012 r. w sprawie szczegółowego zakresu i formy projektu budowlanego oraz przy uwzględnieniu treści Polskiej Normy PN-ISO 9836. Powierzchnia użytkowa uwzględnia powierzchnię elementów nadających się do demontażu i rozbiórki (rury, kanały i ścianki działowe), nie uwzględnia natomiast powierzchni otworów na drzwi i okna oraz nisze w elementach zamykających.