



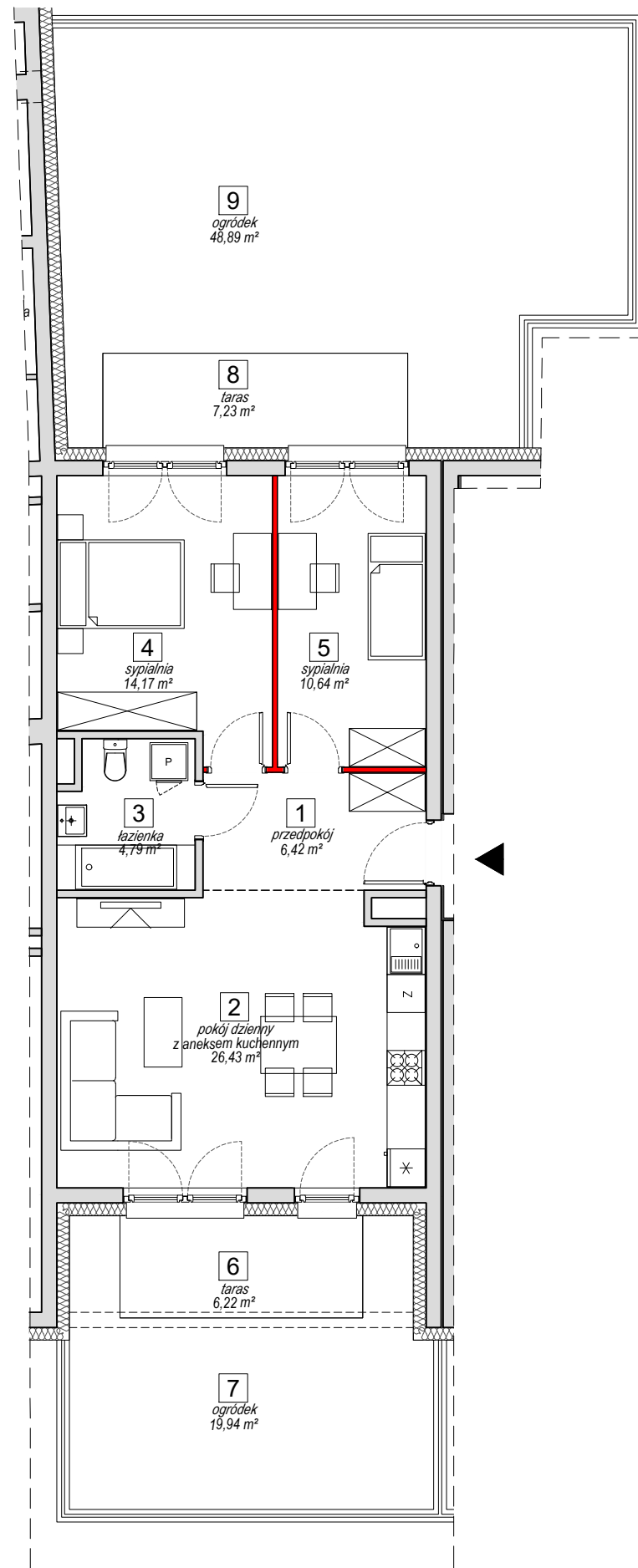
BUDYNEK MIESZKALNY WIELORODZINNY

ul. Czesława Niemena, Poznań 61-131
dz. nr 22/8, AM-02 i dz. nr 9/8, AM-07, obręb: Rataje

www.apartamentymilczanska.pl
e-mail: bsmpoznan@atal.pl
telefon: (+48) 609 590 025

apartamenty
milczańska

ATAL S.A. Biuro Sprzedaży Mieszkań, 61-132 Poznań, ul. Inflancka 25



MIESZKANIE K1-0-5

PARTER

nr	nazwa pomieszczenia	powierzchnia (m²)
1	przedpokój	6,42 m²
2	pokój dzienny z aneksem kuchennym	26,43 m²
3	łazienka	4,79 m²
4	sypialnia	14,17 m²
5	sypialnia	10,64 m²

MAKSYMALNA POWIERZCHNIA UŻYTKOWA **63,33 m²**

nr	nazwa pomieszczenia	powierzchnia (m²)
	powierzchnia ścian działowych możliwych do demontażu/wyburzenia	0,88 m²
6	taras	6,22 m²
7	ogródek	19,94 m²
8	taras	7,23 m²
9	ogródek	48,89 m²

Wysokość pomieszczeń od wykończonej posadzki do stropu: 3,10 m

- Wymiary pomieszczeń, lokalizację przyborów sanitarnych i inne podano na podstawie projektu budowlanego. W toku budowy mogą wystąpić różnice w stosunku do stanu wynikającego z projektu, wynikające ze specyfiki prac budowlanych.
- Powierzchnia jest obliczona w świetle pionowych przegród w stanie wykończonym, przy uwzględnieniu tynków i okładzin o grubości 1,5cm, na poziomie podłogi bez uwzględnienia listew przypodłogowych, progów itp. Wymiary są podane w stanie bez wykończenia.
- Powierzchnia użytkowa lokali oraz pomieszczeń określona jest na podstawie rozporządzenia Ministra Transportu, Budownictwa i Gospodarki Morskiej z dnia 25.04.2012 r. w sprawie szczegółowego zakresu i formy projektu budowlanego oraz przy uwzględnieniu treści Polskiej Normy PN-ISO 9836. Powierzchnia użytkowa uwzględnia powierzchnię elementów nadających się do demontażu i rozbiórki (rury, kanały i ścianki działowe), nie uwzględnia natomiast powierzchni otworów na drzwi i okna oraz nisze w elementach zamykających.