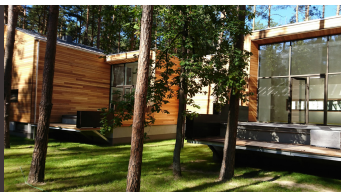


Domy nr 2, 4, 6, 8, 10

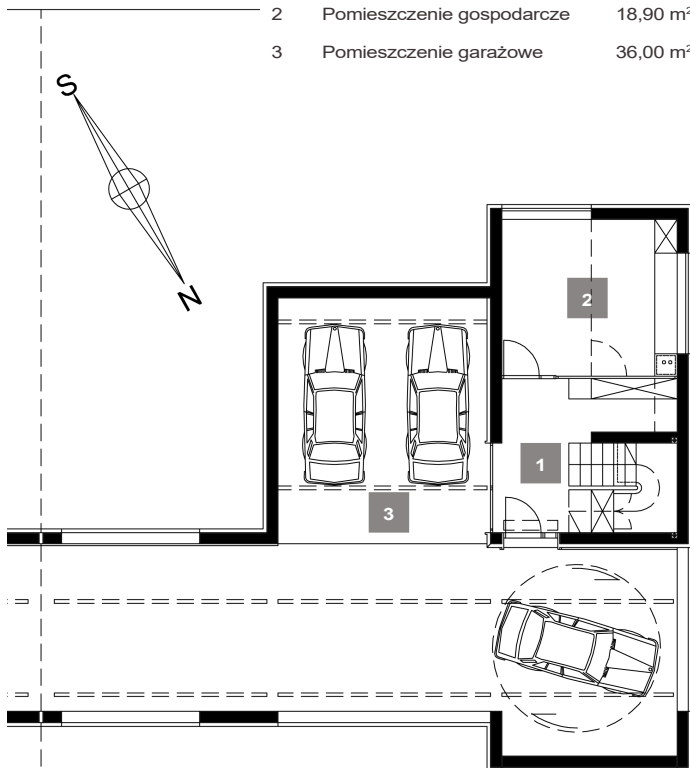
ul. Jodłowa, Magdalena
powierzchnia 251,80 m²



Podane powierzchnie dotyczą stanu "po tynkach" wg normy PN-ISO 9836:1997, do powierzchni użytkowej wliczono powierzchnie pod ściankami działowymi.

PRZYZIEMIE

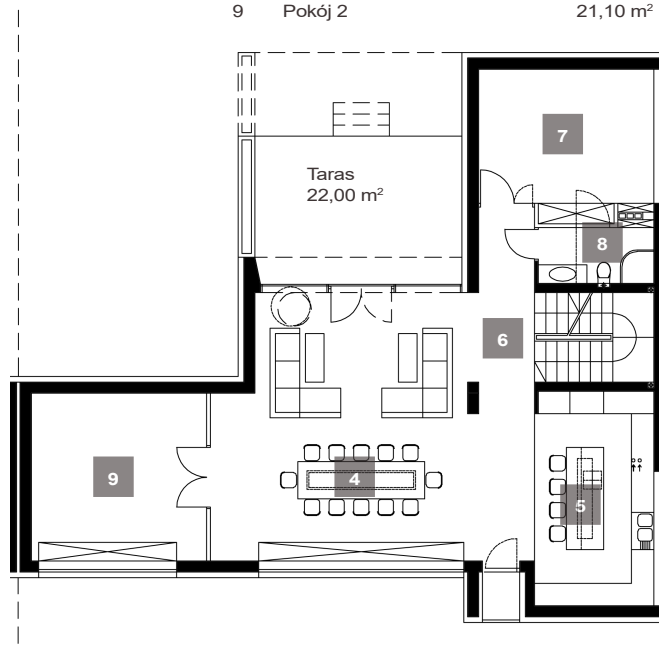
1	Hall wejściowy	12,80 m ²
2	Pomieszczenie gospodarcze	18,90 m ²
3	Pomieszczenie garażowe	36,00 m ²



Działka
1100 m²

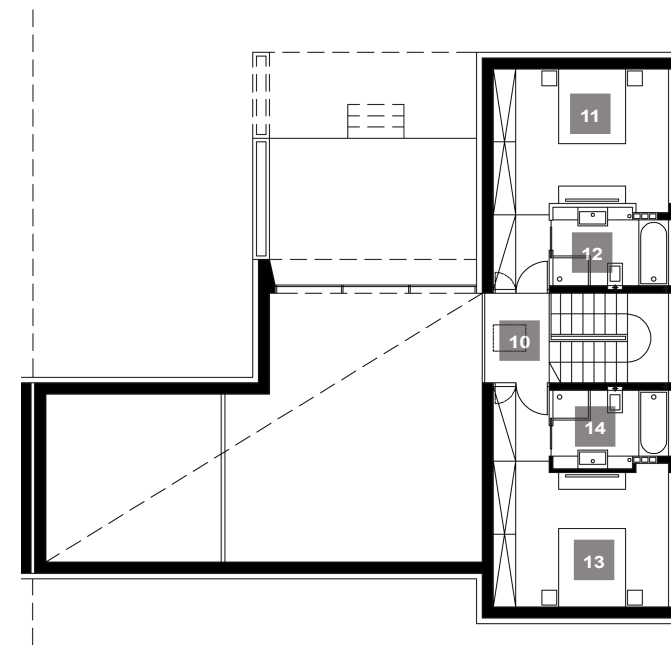
PARTER

4	Salon	55,60 m ²
5	Kuchnia	19,20 m ²
6	Hall	7,80 m ²
7	Pokój 1	18,20 m ²
8	Łazienka	4,80 m ²
9	Pokój 2	21,10 m ²



PIĘTRO

10	Hall	4,20 m ²
11	Pokój 1	20,70 m ²
12	Łazienka 1	5,90 m ²
13	Pokój 2	20,70 m ²
14	Łazienka 2	5,90 m ²



Powyższa karta została przygotowana na podstawie projektu budowlanego i po opracowaniu projektu wykonawczego może ulec nieznacznej zmianie.
Powyższa karta ma charakter informacyjny i nie stanowi oferty handlowej w rozumieniu art. 66 §1 kodeksu cywilnego oraz innych właściwych przepisów prawnych.