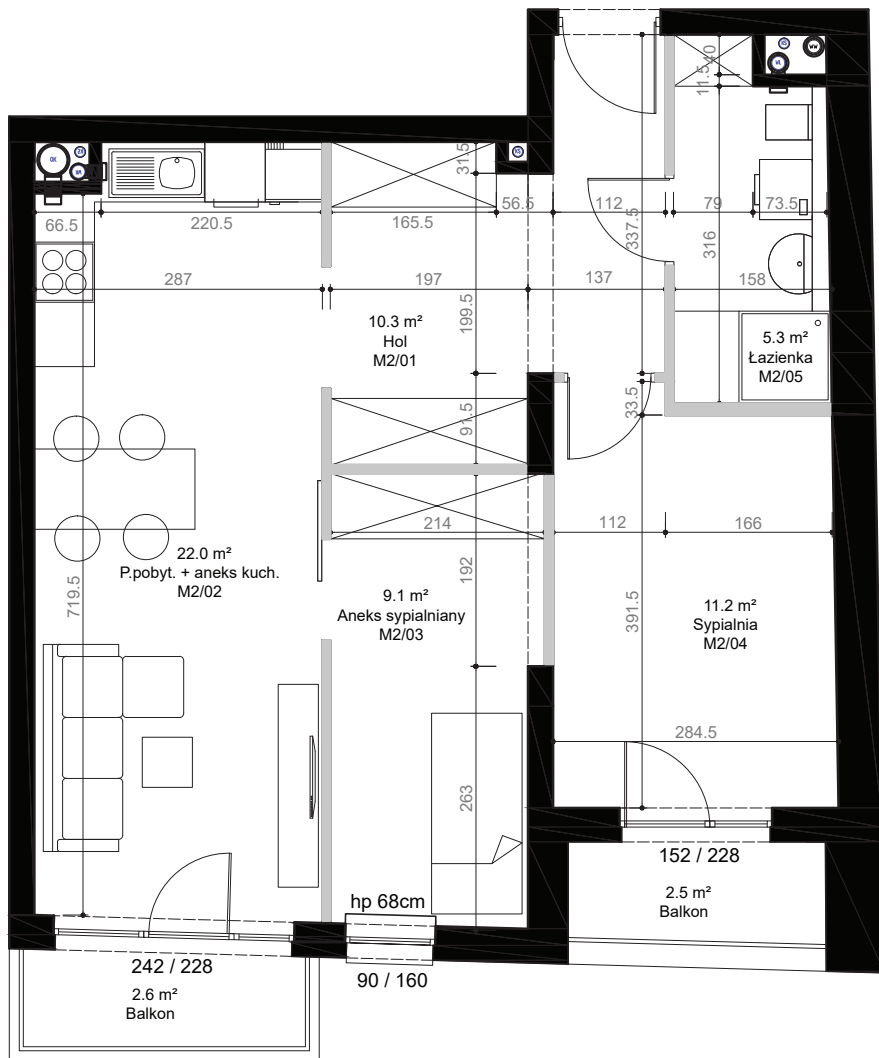


Budynek mieszkalny wielorodzinny z lokalami usługowo-biurowymi w parterze, garażem podziemnym oraz garażami samodzielnymi w parterze od strony podwórza

dz. nr 170, ark.05, obr. Górczyn, położony w Poznaniu przy ul. Sielskiej 14.



- Ściany nierozbieralne
- Ściany nadające się do demontażu

Podane na karcie powierzchnie pomieszczeń i wymiary są wartościami projektowanymi i mogą nieznacznie odbiegać od wartości w zrealizowanym obiekcie.

Obmiar powierzchni użytkowej lokalu mieszkalnego przeprowadzono zgodnie z normą PN-ISO 9836: 1997 tj. powierzchnia użytkowa lokalu jest obliczona w metrach kwadratowych z zaokrągleniem do jednego miejsca po przecinku, dla lokalu w stanie wykończonym na poziomie podłóg (nie licząc listew cokolowych, progów, itp.)

SPECYFIKACJA

M2

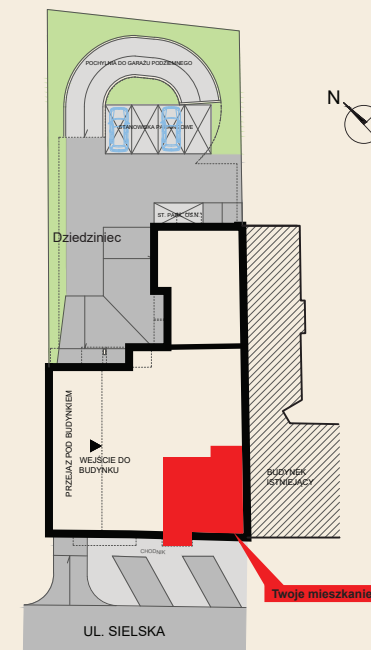
Piętro	Metraż
1	57,9

Liczba pokoi	Balkon / taras
3 + AK	Tak

M2/01	Hol	10.3 m ²
M2/02	P.pobyt. + aneks kuch.	22.0 m ²
M2/03	Aneks sypialniany	9.1 m ²
M2/04	Sypialnia	11.2 m ²
M2/05	Łazienka	5.3 m ²

57.9 m²

Umiebowanie pomieszczeń ma charakter poglądowy. Ilustrujący gabaryty przestrzeni i nie stanowi oferty handlowej.



PLAN ZAGOSPODAROWANIA TERENU