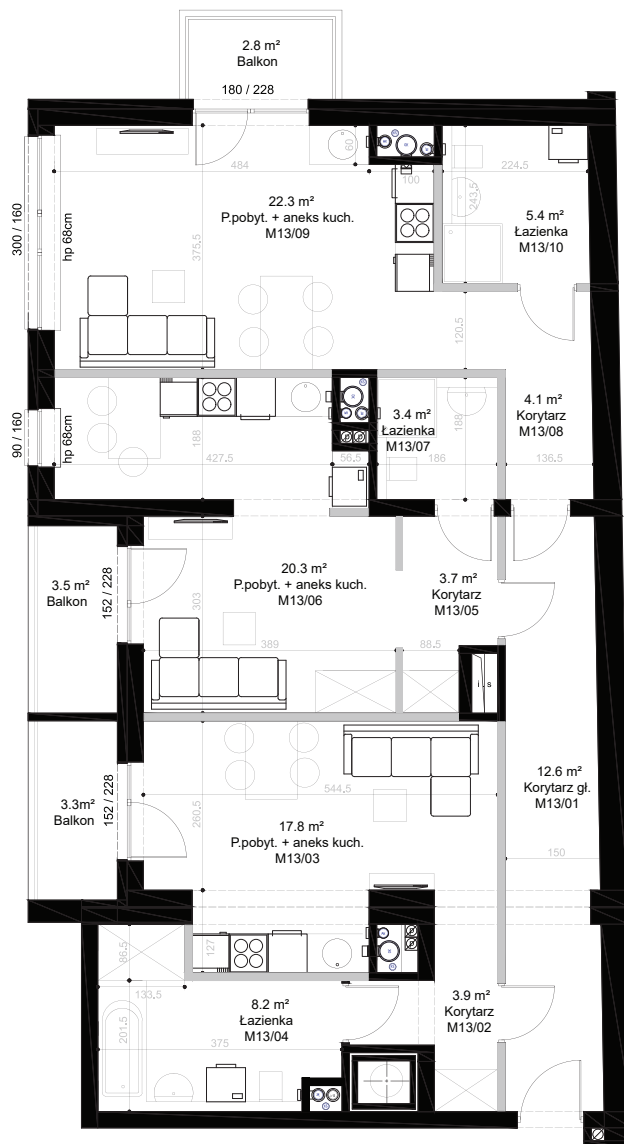


Budynek mieszkalny wielorodzinny z lokalami usługowo-biurowymi w parterze, garażem podziemnym oraz garażami samodzielnymi w parterze od strony podwórza

dz. nr 170, ark.05, obr. Górczyn, położony w Poznaniu przy ul. Sielskiej 14.



- Ściany nierozbieralne
- Ściany nadające się do demontażu

Podane na karcie powierzchnie pomieszczeń i wymiary są wartościami projektowanymi i mogą nieznacznie odbiegać od wartości w zrealizowanym obiekcie.

Obmiar powierzchni użytkowej lokalu mieszkalnego przeprowadzono zgodnie z normą PN-ISO 9836: 1997 tj. powierzchnia użytkowa lokalu jest obliczona w metrach kwadratowych z zaokrągleniem do jednego miejsca po przecinku, dla lokalu w stanie wykończonym na poziomie podłóg (nie licząc listew cokolowych, progów, itp.)

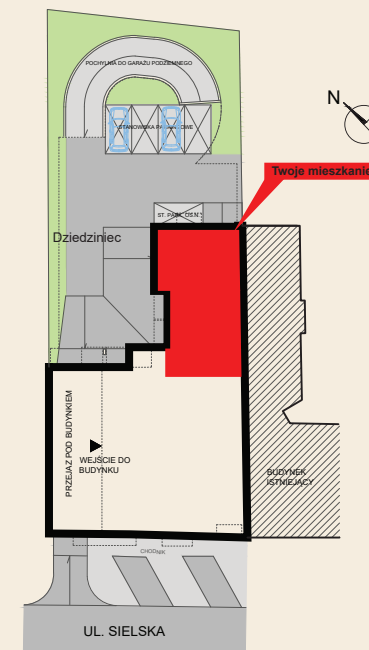
SPECYFIKACJA M13

Piętro	Metraż
3	101,7

Liczba pokoi	Balkon / taras
3xP + AK	Tak

M13/01	Korytarz główny	12.6 m ²
M13/02	Korytarz	3.9 m ²
M13/03	P.pobyt. + aneks kuch.	17.8 m ²
M13/04	Łazienka	8.2 m ²
M13/05	Korytarz	3.7 m ²
M13/06	P.pobyt. + aneks kuch.	20.3 m ²
M13/07	Łazienka	3.4 m ²
M13/08	Korytarz	4.1 m ²
M13/09	P.pobyt. + aneks kuch.	22.3 m ²
M13/10	Łazienka	5.4 m ²

101.7 m²

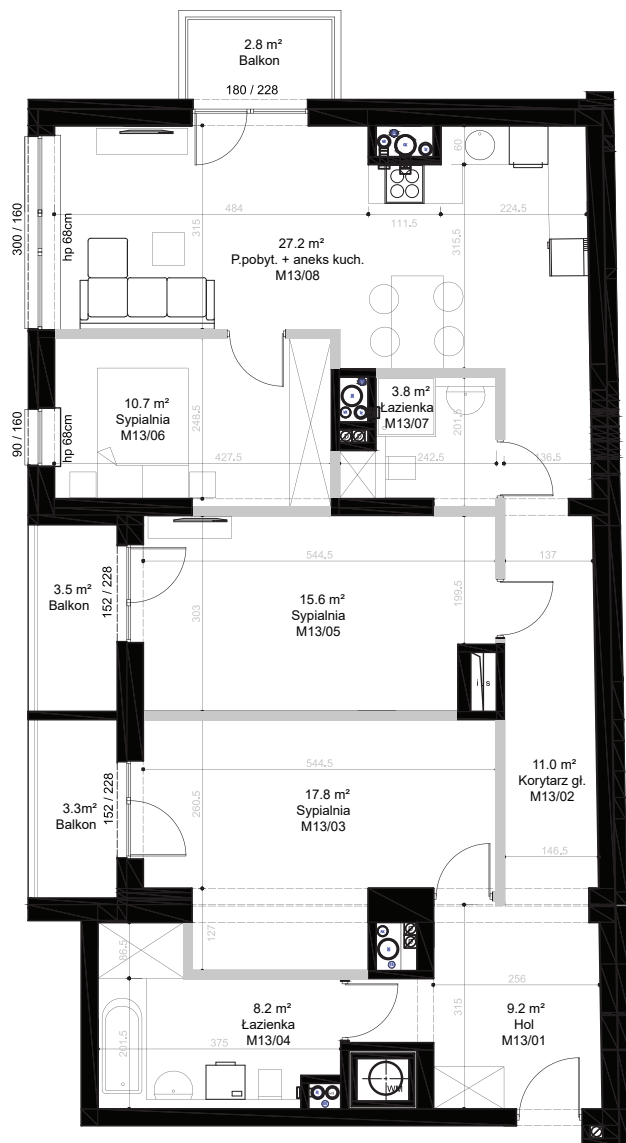


PLAN ZAGOSPODAROWANIA TERENU

Umiebowanie pomieszczeń ma charakter poglądowy. Ilustrujący gabaryty przestrzeni i nie stanowi oferty handlowej.

Budynek mieszkalny wielorodzinny z lokalami usługowo-biurowymi w parterze, garażem podziemnym oraz garażami samodzielnymi w parterze od strony podwórza

dz. nr 170, ark.05, obr. Górczyn, położony w Poznaniu przy ul. Sielskiej 14.



- Ściany nierozbieralne
- Ściany nadające się do demontażu

Podane na karcie powierzchnie pomieszczeń i wymiary są wartościami projektowanymi i mogą nieznacznie odbiegać od wartości w zrealizowanym obiekcie.

Obmiar powierzchni użytkowej lokalu mieszkalnego przeprowadzono zgodnie z normą PN-ISO 9836: 1997 tj. powierzchnia użytkowa lokalu jest obliczona w metrach kwadratowych z zaokrągleniem do jednego miejsca po przecinku, dla lokalu w stanie wykończonym na poziomie podłóg (nie licząc listew cokolowych, progów, itp.)

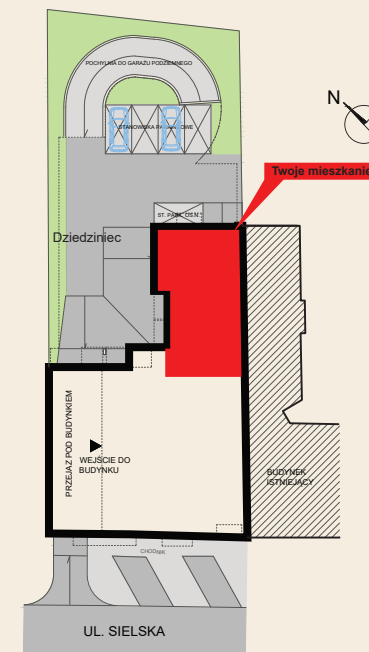
SPECYFIKACJA M13

Piętro	Metraż
3	103,5

Liczba pokoi	Balkon / taras
4P + AK	Tak

M13/01	Hol	9.2 m ²
M13/02	Korytarz główny	11.0 m ²
M13/03	Sypialnia	17.8 m ²
M13/04	Łazienka	8.2 m ²
M13/05	Sypialnia	15.6 m ²
M13/06	Sypialnia	10.7 m ²
M13/07	Łazienka	3.8 m ²
M13/08	P.pobyt. + aneks kuch.	27.2 m ²

103.5 m²



PLAN ZAGOSPODAROWANIA TERENU

Umiełowanie pomieszczeń ma charakter poglądowy i nie stanowi oferty handlowej.