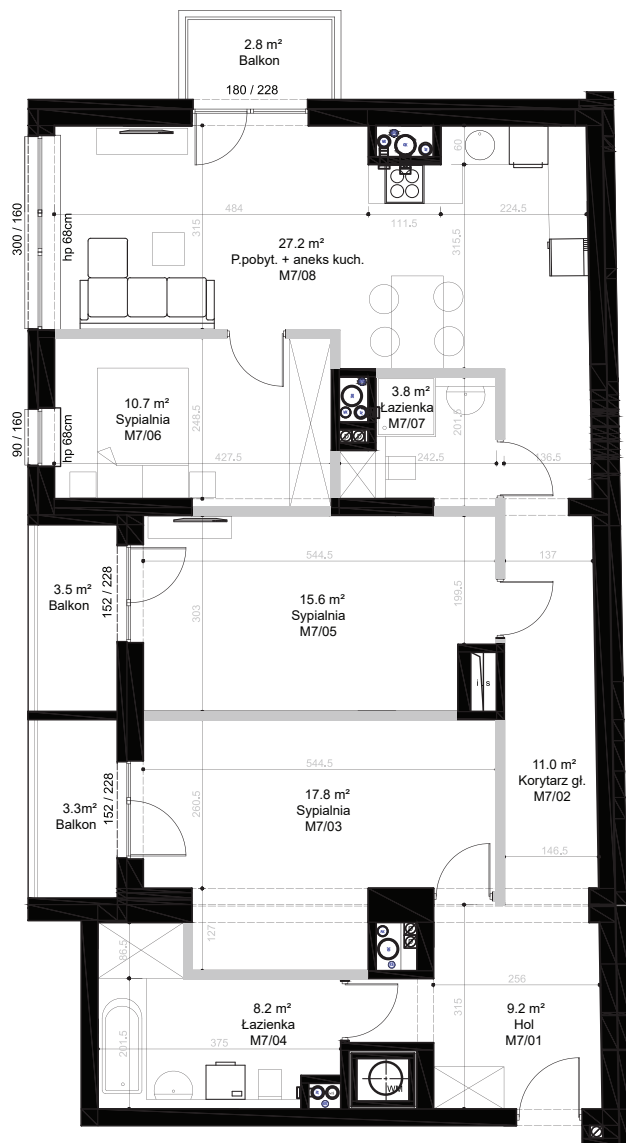


Budynek mieszkalny wielorodzinny z lokalami usługowo-biurowymi w parterze, garażem podziemnym oraz garażami samodzielnymi w parterze od strony podwórza

dz. nr 170, ark.05, obr. Górczyn, położony w Poznaniu przy ul. Sielskiej 14.



- Ściany nierozbieralne
- Ściany nadające się do demontażu

Podane na karcie powierzchnie pomieszczeń i wymiary są wartościami projektowanymi i mogą nieznacznie odbiegać od wartości w zrealizowanym obiekcie.

Obmiar powierzchni użytkowej lokalu mieszkalnego przeprowadzono zgodnie z normą PN-ISO 9836: 1997 tj. powierzchnia użytkowa lokalu jest obliczona w metrach kwadratowych z zaokrągleniem do jednego miejsca po przecinku, dla lokalu w stanie wykończonym na poziomie podłóg (nie licząc listew cokolowych, progów, itp.)

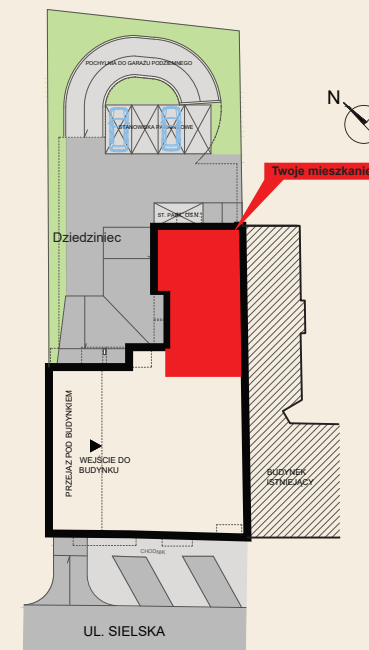
SPECYFIKACJA M7

Piętro	Metraż
2	103,5

Liczba pokoi	Balkon / taras
4P + AK	Tak

M7/01	Hol	9.2 m ²
M7/02	Korytarz główny	11.0 m ²
M7/03	Sypialnia	17.8 m ²
M7/04	Łazienka	8.2 m ²
M7/05	Sypialnia	15.6 m ²
M7/06	Sypialnia	10.7 m ²
M7/07	Łazienka	3.8 m ²
M7/08	P.pobyt. + aneks kuch.	27.2 m ²

103.5 m²



PLAN ZAGOSPODAROWANIA TERENU