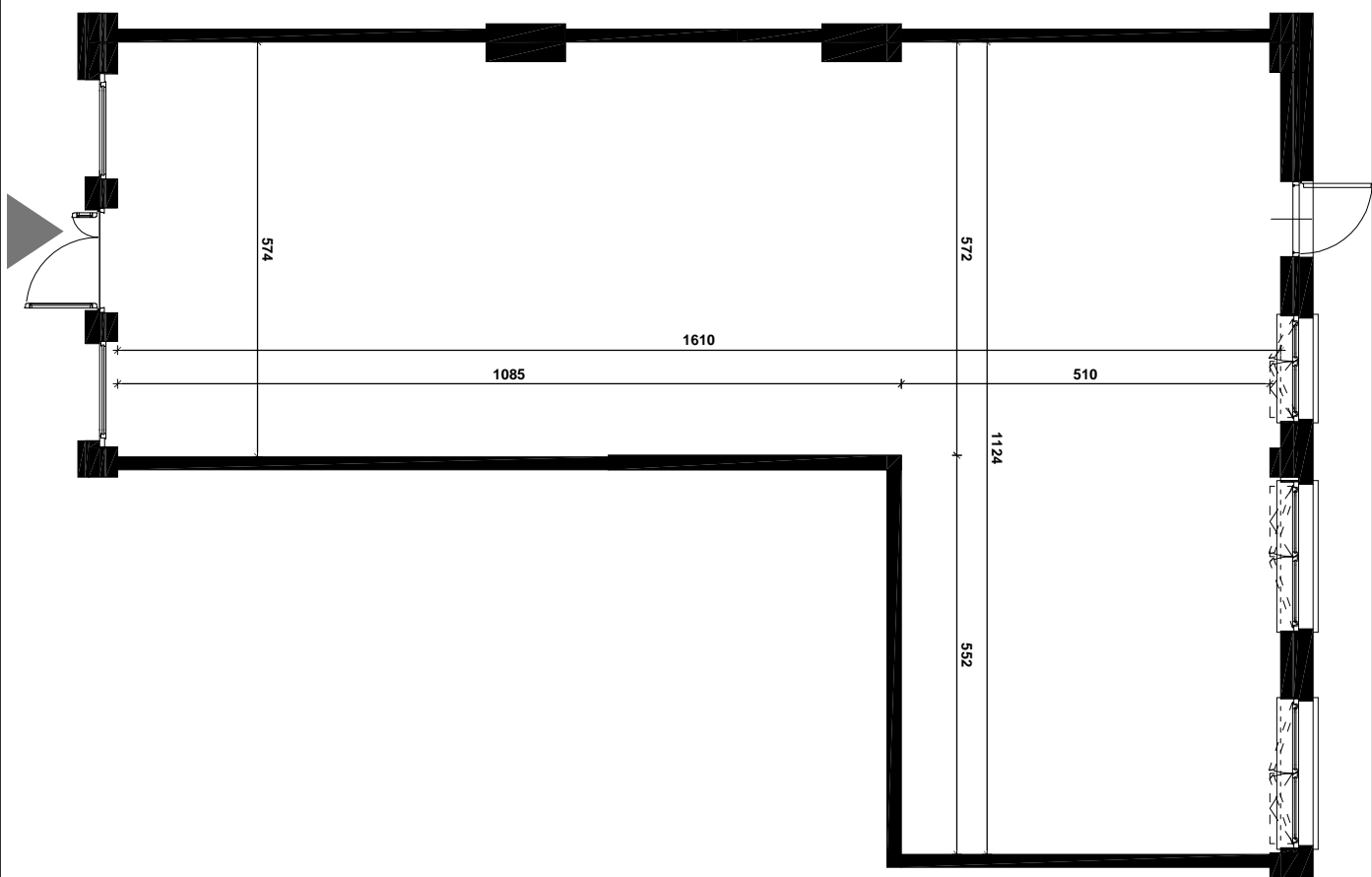
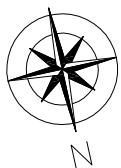


powierzchnia liczona w stanie wykończonym wg normy PN-ISO9836:1997
karta mieszkania opracowana na podstawie projektu budowlanego
na rzucie przedstawiono przykładową aranżację mieszkania

0 1 2 4 6m



**BUDYNEK MIESZKALNY
WIELORODZINNY
Z LOKALAMI USŁUGOWYMI NA
PARTERZE**

I GARA EM PODZIEMNYM
ul. Geodetów, dz.ew.nr 127/20, 127/22
obręb 0019, Józefosław



Bud-Rim DEVELOPMENT
www.bud-rim.com.pl
tel:(0-22) 750 17 11 lub 570 810 870
adres: ul. Niderzy, skł. I, p. 10.34, 05-500 Piaszczy

NUMER LOKALU U.02

**POWIERZCHNIA Użytkowa 119,90 m²
PARTER**

SYTUACJA

