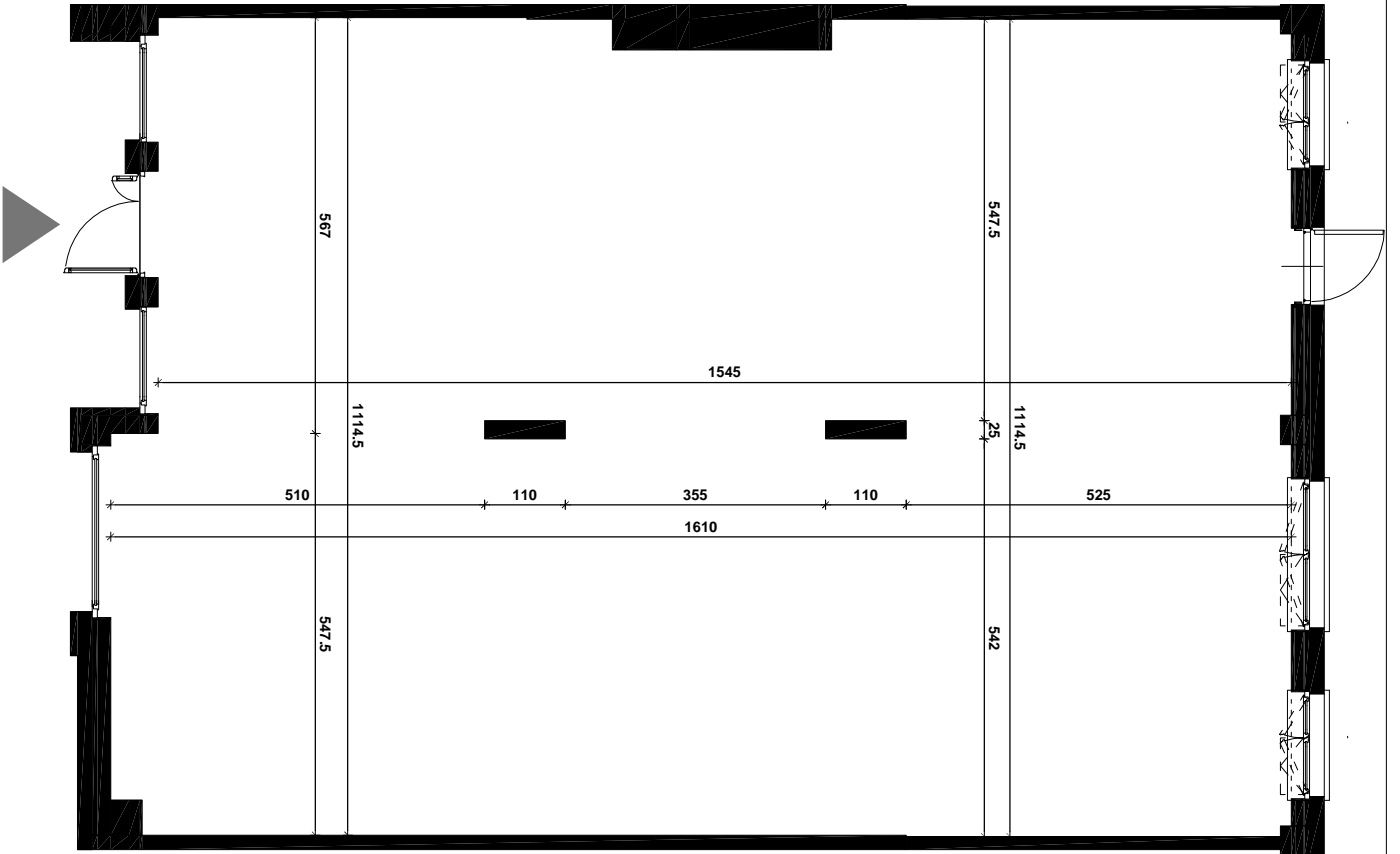


powierzchnia liczona w stanie wykończonym wg normy PN-ISO9836:1997
karta mieszkania opracowana na podstawie projektu budowlanego
na rzucie przedstawiono przykładową aranżację mieszkania



**BUDYNEK MIESZKALNY
WIELORODZINNY
Z LOKALAMI USŁUGOWYMI NA
PARTERZE
I GARAZEM PODZIEMNYM**

ul. Geodetów, dz. ew. nr 127/20, 127/22
obręb 0019, Józefosław



Bud-Rim DEVELOPMENT
www.bud-rim.com.pl
tel: (0-22) 750 17 11 lub 570 810 870
adres: ul. Niderzy, skł. I, p. 10.34, 05-500 Piaszno

NUMER LOKALU U 01

POWIERZCHNIA Użytkowa 173,50 m²
Pi TRO PARTER

SYTUACJA

