

WS

WIKANA SQUARE

RZESZÓW UL. LENARTOWICZA

powierzchnia użytkowa

122,95 m²

116,60 m²

powierzchnia tarasu

1. WYMIARY POMIESZCZEŃ, LOKALIZACJE PRZYBÓRÓW SANITARNYCH, ROZMIESZCZENIE PUNKTÓW INSTALACYJNYCH I.T.P. PODANO ZGODNIE Z PROJEKTEM BUDOWLANYM. MOGA WYSTĄPIĆ NIEWIELKIE RÓŻNICE WYMIARÓW I USYTOWANIA ELEMENTÓW POWSTAŁE W TRAKCIE REALIZACJI PRAC BUDOWLANYCH. PODANE WYMIARY SĄ WYMIARAMI W ŚWIETLE PIONOWYCH PRZEGROD (ŚCIAN) W STANIE SUROWYM.

2. POWIERZCHNIA UŻYTKOWA LOKALU JEST OKREŚLONA NA PODSTAWIE ROZPORZĄDZENIA MINISTRA TRANSPORTU, BUDOWNICTWA I GOSPODARKI MORSKIEJ Z DN. 25.04.2012R. W SPRAWIE SZCZEGÓLNEGO ZAKRESU I FORMY PROJEKTU BUDOWLANYGO (SZ. U. Z 2012 R. POZ. 482 ZE ZM.) ZGODNIE Z ZASADAMI ZAWARTYMI W POLSKIEJ NORMIE PN-ISO 9836:1997. T.J. POWIERZCHNIA UŻYTKOWA LOKALU JEST OBLICZANA W METRACH KWADRATOWYCH Z DOKŁADNOŚCIĄ DO DWÓCH MIEJSC PO PRZECINKU. DLA WYMIARÓW LOKALU WYKONCZONYM NA POZIOMIE PODŁOGI, NIE LICZĄC LISTEW PRZYPODŁOGOWYCH, PROGÓW I.T.P. DO POWIERZCHNI UŻYTKOWEJ LOKALU WŁICZA SIĘ POWIERZCHNIE ELEMENTÓW NADAJĄCYCH SIĘ DO DEMONTAŻU (RURY, KANAŁY, ŚCIANKI DZIAŁOWE). NIE SĄ WŁICZANE POWIERZCHNIE OTWORÓW NA DRZWI I OKNA ORAZ NISZE W ELEMENTACH ZAMYKAJĄCYCH.

3. PRZEDSTAWIONA NA RZUCIE ARANŻACJA MA CHARAKTER PRZYKŁADOWY. UMEBLOWANIE NIE STANOWI WYPOSAŻENIA NABYWANEGO LOKALU.

4. NINIEJSZA KARTA PRZEDSTAWIA SUGEROWANY PODZIAŁ LOKALU

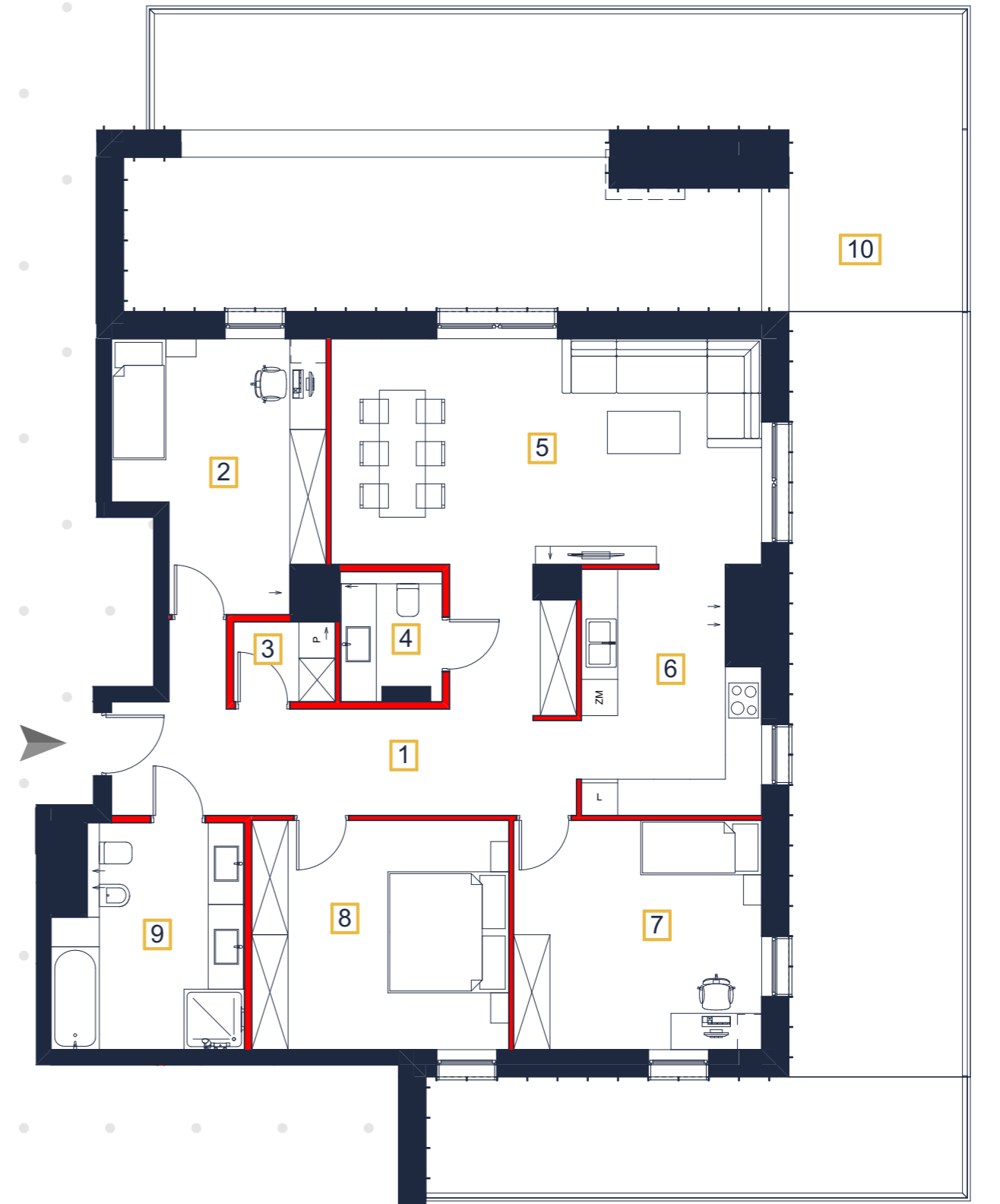
ul. Lenartowicza DEWELOPER:
tel. 603 655 063 WIKANA S.A.
tel. 601 350 952 20-703 Lublin, ul. Cisowa 11
www.wikanasquare.pl rzeszow@wikana.pl



SUGEROWANE ZESTAWIENIE POMIESZCZEŃ

1	KOMUNIKACJA	19,34
2	SYPIALNIA	13,76
3	POM. GOSP.	2,16
4	WC	3,35
5	SALON	26,34
6	KUCHNIA	11,22
7	SYPIALNIA	15,38
8	SYPIALNIA	15,95
9	ŁAZIENKA	10,93
— POWIERZCHNIA POD ŚCIANKAMI NADAJĄCYMI SIĘ DO DEMONTAŻU		4,52
POWIERZCHNIA UŻYTKOWA		122,95 m²
10	TARAS	116,60

— ŚCIANKI DZIAŁOWE NADAJĄCE SIĘ DO DEMONTAŻU



SKALA 0 1m 2m 3m 4m 5m

BUDYNEK A POZIOM 10 NUMER LOKALU 71