

# WS

## WIKANA SQUARE

RZESZÓW UL. LENARTOWICZA

powierzchnia użytkowa  
**47,37 m<sup>2</sup>**

**5,66 m<sup>2</sup>**  
powierzchnia loggi

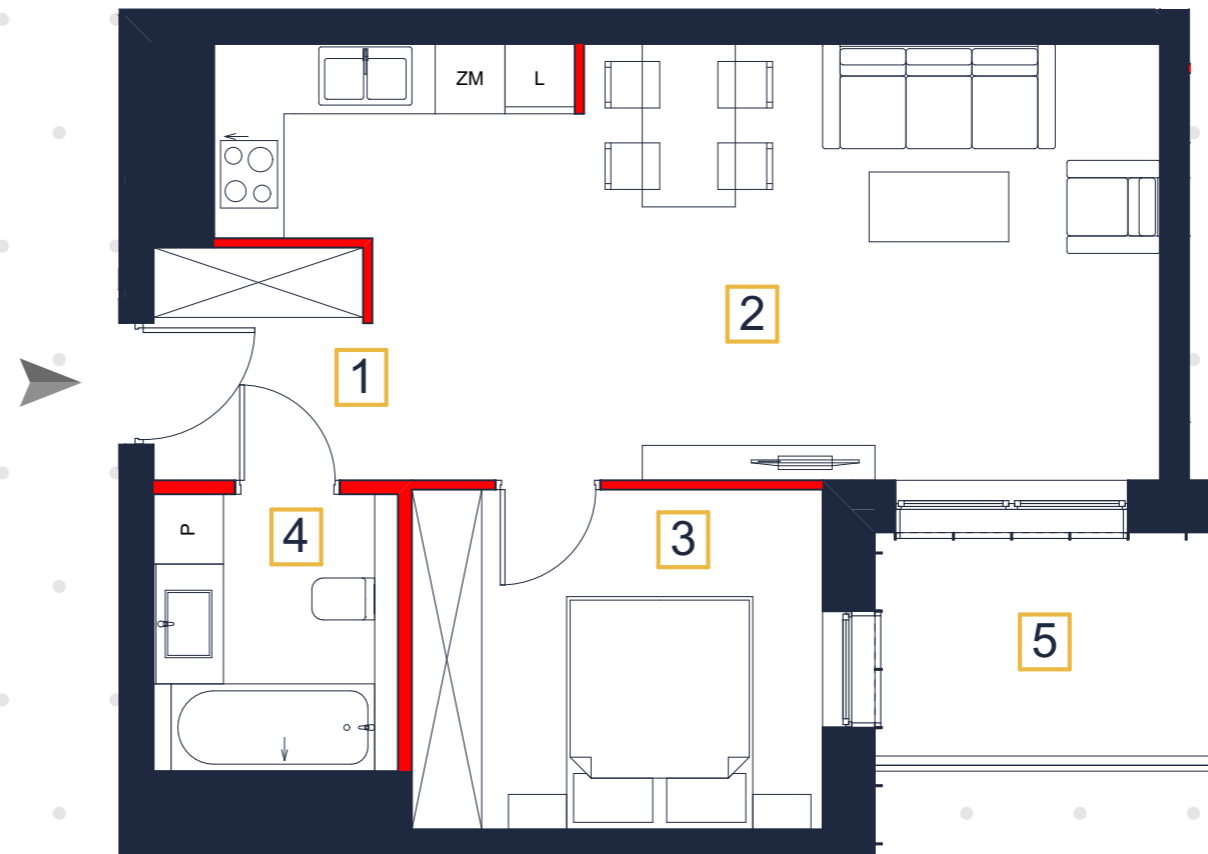
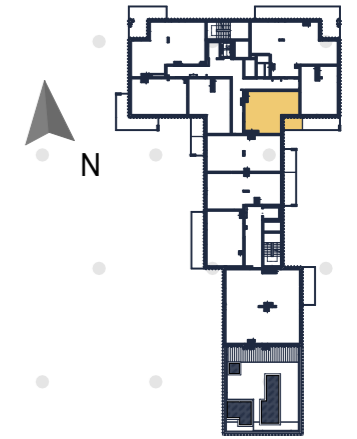
1. WYMIARY POMIESZCZEŃ, LOKALIZACJE PRZYBÓRÓW SANITARNYCH, ROZMIESZCZENIE PUNKTÓW INSTALACYJNYCH I.T.P. PODANO ZGODNIE Z PROJEKTEM BUDOWLANYM. MOGĄ WYSTĄPIĆ NIEWIELKIE RÓŻNICE WYMIARÓW I USYTYWANIA ELEMENTÓW POWSTAŁE W TRAKCIE REALIZACJI PRAC BUDOWLANYCH. PODANE WYMIARY SĄ WYMIARAMI W ŚWIETLE PIONOWYCH PRZEGROD (ŚCIAN) W STANIE SUROWYM.

2. POWIERZCHNIA UŻYTKOWA LOKALU JEST OKREŚLONA NA PODSTAWIE ROZPORZĄDZENIA MINISTRA TRANSPORTU, BUDOWNICTWA I GOSPODARKI MORSKIEJ Z DN. 25.04.2012R. W SPRAWIE SZCZEGÓLNEGO ZAKRESU I FORMY PROJEKTU BUDOWLANYGO (SZ. U. Z 2012 R. POZ. 482 ZE ZM.) ZGODNIE Z ZASADAMI ZAWARTYMI W POLSKIEJ NORMIE PN-ISO 9836:1997. T.J. POWIERZCHNIA UŻYTKOWA LOKALU JEST OBLICZANA W METRACH KWADRATOWYCH Z DOKŁADNOŚCIĄ DO DWÓCH MIEJSC PO PRZECINKU, DLA WYMIARÓW LOKALU WYKONCZONYM NA POZIOMIE PODŁOGI, NIE LICZĄC LISTEW PRZYPODŁOGOWYCH, PROGÓW I.T.P. DO POWIERZCHNI UŻYTKOWEJ LOKALU WŁICZA SIĘ POWIERZCHNIE ELEMENTÓW NADAJĄCYCH SIĘ DO DEMONTAŻU (RURY, KANAŁY, ŚCIANKI DZIAŁOWE). NIE SĄ WŁICZANE POWIERZCHNIE OTWORÓW NA DRZWI I OKNA ORAZ NISZE W ELEMENTACH ZAMYKAJĄCYCH.

3. PRZEDSTAWIONA NA RZUCIE ARANŻACJA MA CHARAKTER PRZYKŁADOWY, UMEBLOWANIE NIE STANOWI WYPOSAŻENIA NABYWANEGO LOKALU.

4. NINIEJSZA KARTA PRZEDSTAWIA SUGEROWANY PODZIAŁ LOKALU

ul. Lenartowicza DEWELOPER:  
tel. 603 655 063 WIKANA S.A.  
tel. 601 350 952 20-703 Lublin, ul. Cisowa 11  
www.wikanasquare.pl rzeszow@wikana.pl



| SUGEROWANE ZESTAWIENIE POMIESZCZEŃ |                                                        |                            |
|------------------------------------|--------------------------------------------------------|----------------------------|
| 1                                  | KOMUNIKACJA                                            | 3,66                       |
| 2                                  | SALON Z ANEKSEM                                        | 27,36                      |
| 3                                  | SYPIALNIA                                              | 10,18                      |
| 4                                  | ŁAZIENKA                                               | 4,91                       |
|                                    | POWIERZCHNIA POD ŚCIANKAMI NADAJĄCYMI SIĘ DO DEMONTAŻU | 1,26                       |
| <b>POWIERZCHNIA UŻYTKOWA</b>       |                                                        | <b>47,37 m<sup>2</sup></b> |
| 5                                  | LOGGIA                                                 | 5,66                       |

— ŚCIANKI DZIAŁOWE NADAJĄCE SIĘ DO DEMONTAŻU

SKALA 0 1m 2m 3m 4m 5m

**BUDYNEK A POZIOM 8 NUMER LOKALU 59**