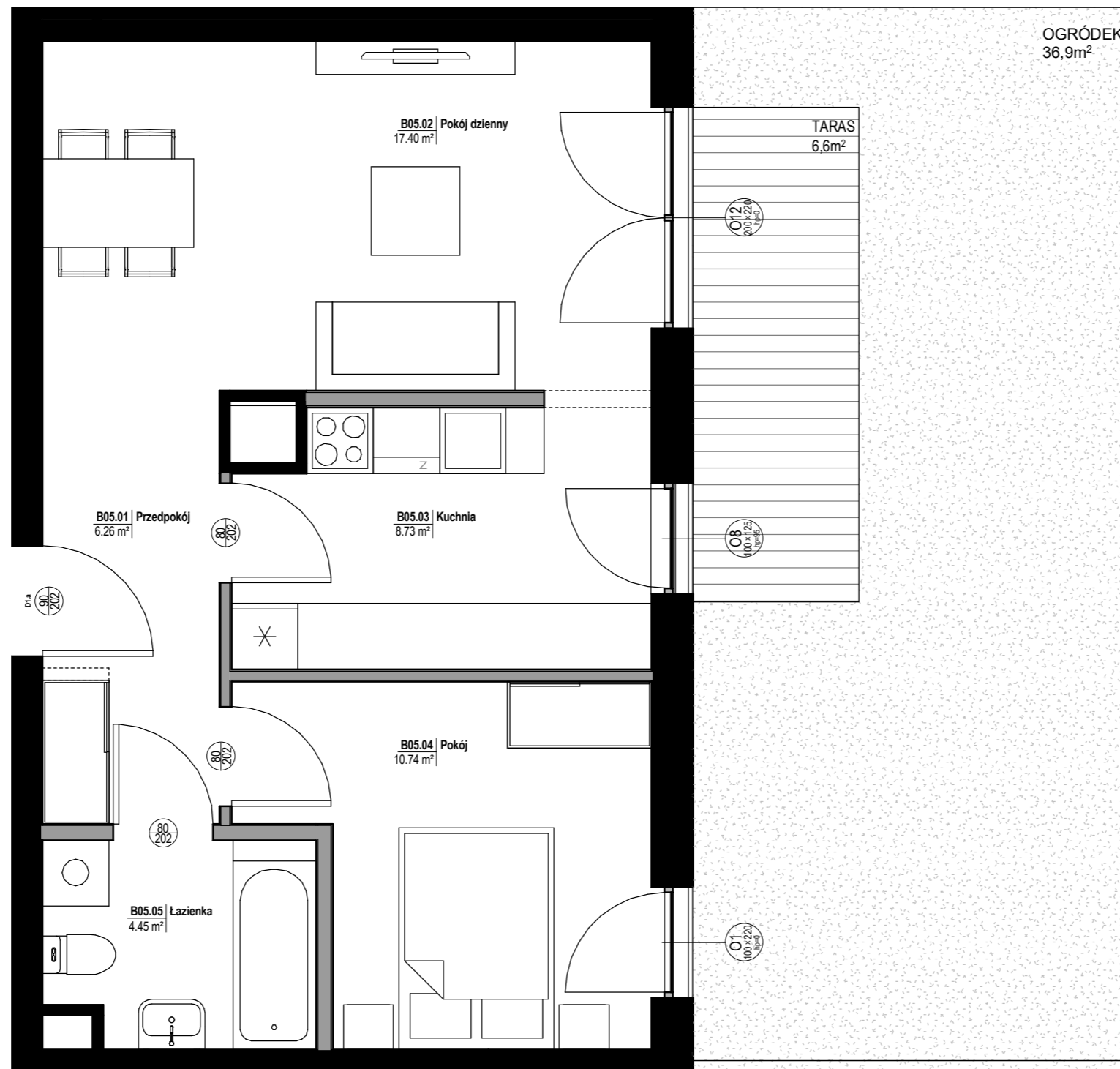




# NOVE OLENDRY

OSIEDLE



0 1 2 3 4 5m

ŚCIANY DZIAŁOWE, NADAJĄCE SIĘ DO DEMONTAŻU

ŚCIANY STAŁE, NADAJĄCE SIĘ DO DEMONTAŻU



**BIURO SPRZEDAŻY**  
Celka & Frąckowiak Sp.z o.o. Sp.k. Biuro Sprzedaży Mieszkań NOVE OLENDRY  
Stare Koszary, ul. Wojskowa 4, 60-792 Poznań

**KONTAKT**  
Kom +48 601 572 573, Tel +48 61 662 44 42, e:biuro@noveolendry.pl

[www.noveolendry.pl](http://www.noveolendry.pl)

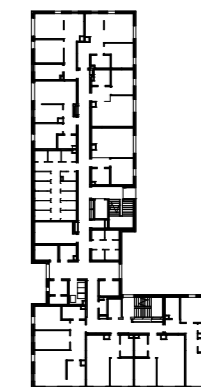
## MIESZKANIE NR B.0.05

wielkość	ilość pokoi
<b>47.58 m<sup>2</sup></b>	<b>2</b>
budynek	piętro
<b>B</b>	<b>0. Parter</b>

### ZESTAWIENIE POWIERZCHNI [m<sup>2</sup>]

B05.01	6.26 m <sup>2</sup>	Przedpokój
B05.02	17.40 m <sup>2</sup>	Pokój dzienny
B05.03	8.73 m <sup>2</sup>	Kuchnia
B05.04	10.74 m <sup>2</sup>	Pokój
B05.05	4.45 m <sup>2</sup>	Łazienka

### POŁOŻENIE MIESZKANIA W BUDYNKU



Uwaga:

- Aranżacja lokalu mieszkalnego przedstawiona na rzucie jest przykładowa. Niniejsza karta katalogowa opracowana została na podstawie projektu budowlanego. W toku dalszego projektowania lub zmian lokatorskich mogą nastąpić zmiany w stosunku do informacji zawartych na karcie katalogowej, w szczególności w układzie pomieszczeń, usytuowaniu elementów nadających się do demontażu, takich jak np. ścianki działowe.
- Powierzchnia użytkowa lokalu określona jest na podstawie rozporządzenia Ministra Transportu, Budownictwa i Gospodarki Morskiej z dnia 25.04.2012r w sprawie szczegółowego zakresu i formy projektu budowlanego oraz uwzględnieniu treści Polskiej Normy PN-ISO 9836:1997.
- Powierzchnie są obliczane w świetle pionowych przegród w stanie wykończonym, przy uwzględnieniu tynków, na poziomie podłogi (bez uwzględniania listew przypodłogowych, progów itp.)

INWESTOR: NOVAFORM POLSKA Sp. z o.o., ul. Tylne Chwaliszewo 23, 61-103 Poznań, PROJEKTANT: PIG Architekci Sp. z o.o.