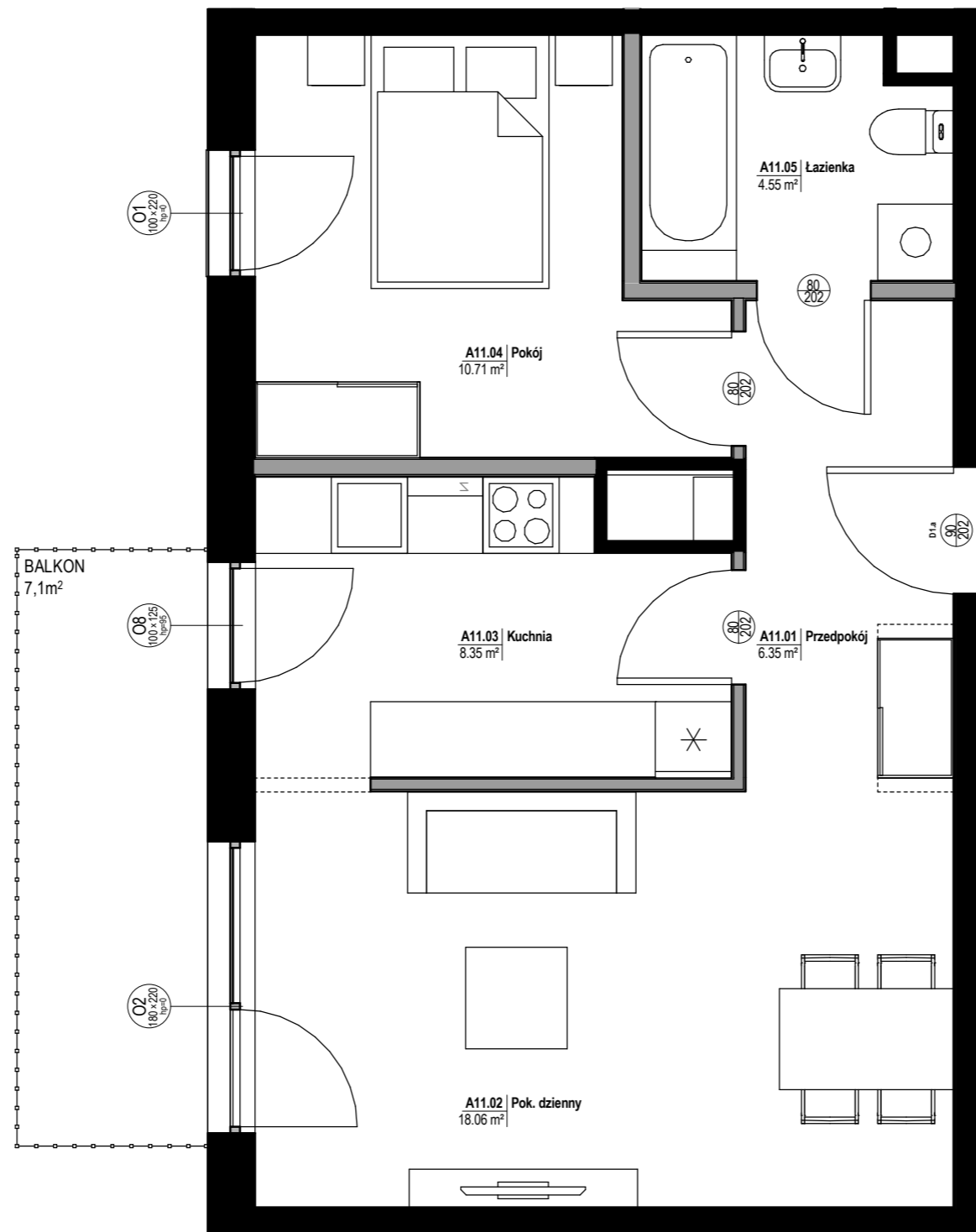




# NOVE OLENDRY

OSIEDLE



0 1 2 3 4 5m

ŚCIANY DZIAŁOWE, NADAJĄCE SIĘ DO DEMONTAŻU

ŚCIANY STAŁE, NADAJĄCE SIĘ DO DEMONTAŻU

## MIESZKANIE NR A.1.11

wielkość  
**48.02 m<sup>2</sup>**

ilość pokoi  
**2**

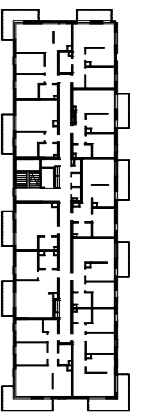
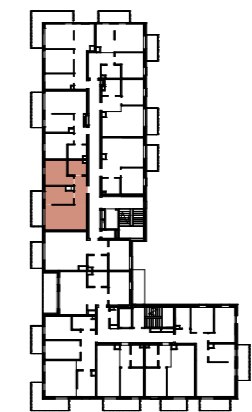
budynek  
**A**

piętro  
**1. Piętro**

### ZESTAWIENIE POWIERZCHNI [m<sup>2</sup>]

A11.01	6.35 m <sup>2</sup>	Przedpokój
A11.02	18.06 m <sup>2</sup>	Pok. dzienny
A11.03	8.35 m <sup>2</sup>	Kuchnia
A11.04	10.71 m <sup>2</sup>	Pokój
A11.05	4.55 m <sup>2</sup>	Łazienka

### POŁOŻENIE MIESZKANIA W BUDYNKU



#### BIURO SPRZEDAŻY

Celka& Frąckowiak Sp.z o.o. Sp.k. Biuro Sprzedaży Mieszkań NOVE OLENDRY  
Stare Koszary, ul. Wojskowa 4, 60- 792 Poznań

#### KONTAKT

Kom +48 601 572 573, Tel +48 61 662 44 42, e:biuro@noveolendry.pl

#### Uwaga:

- Aranżacja lokalu mieszkalnego przedstawiona na rzucie jest przykładowa. Niniejsza karta katalogowa opracowana została na podstawie projektu budowlanego. W toku dalszego projektowania lub zmian lokatorskich mogą nastąpić zmiany w stosunku do informacji zawartych na karcie katalogowej, w szczególności w układzie pomieszczeń, usytuowaniu elementów nadających się do demontażu, takich jak np. ścianki działowe.
- Powierzchnia użytkowa lokalu określona jest na podstawie rozporządzenia Ministra Transportu, Budownictwa i Gospodarki Morskiej z dnia 25.04.2012r w sprawie szczegółowego zakresu i formy projektu budowlanego oraz uwzględnieniu treści Polskiej Normy PN-ISO 9836:1997.
- Powierzchnie są obliczane w świetle pionowych przegród w stanie wykończonym, przy uwzględnieniu tynków, na poziomie podłogi (bez uwzględniania listew przypodłogowych, progów itp.)