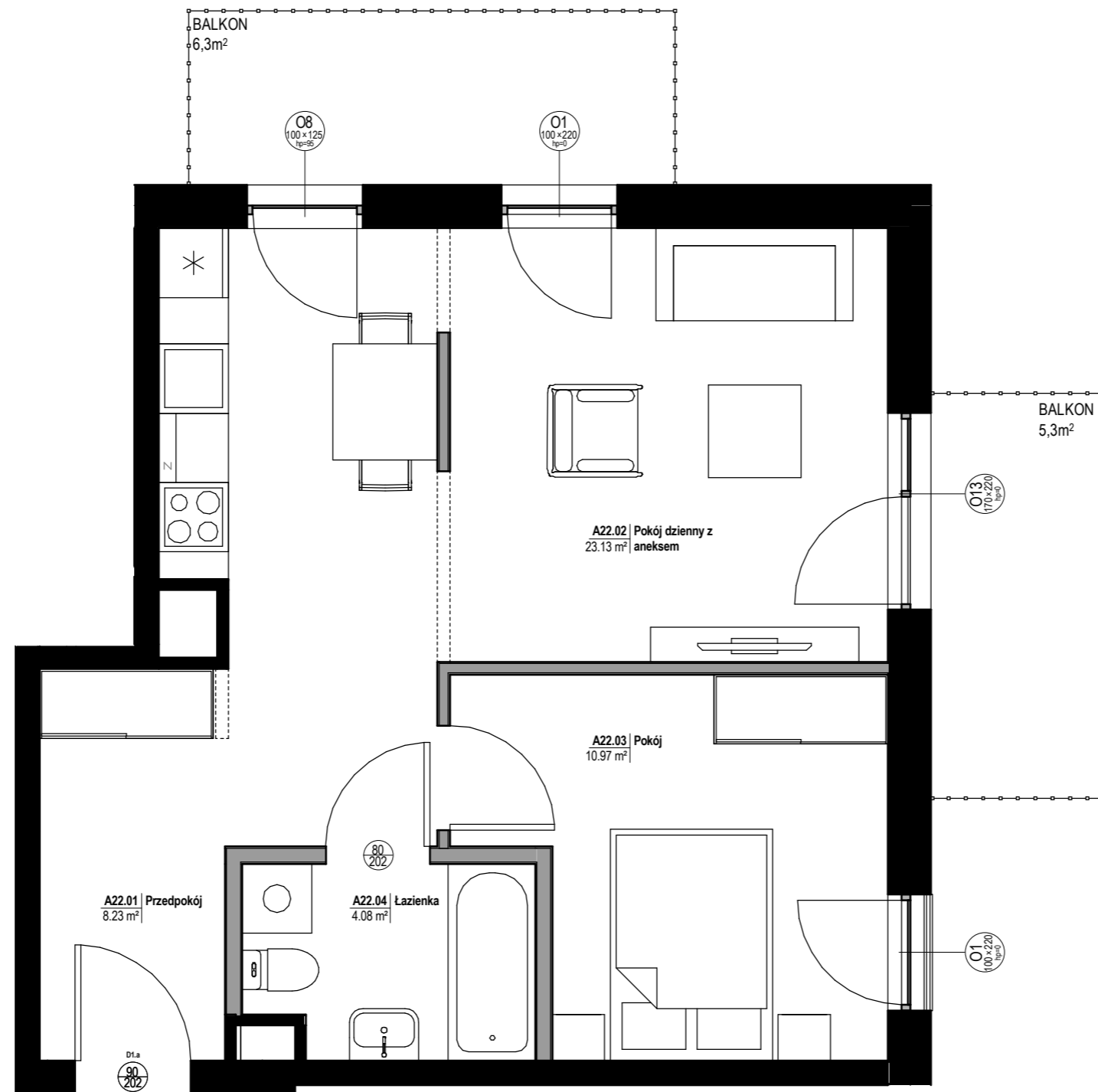




# NOVE OLENDRY

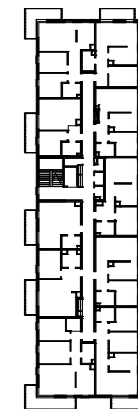
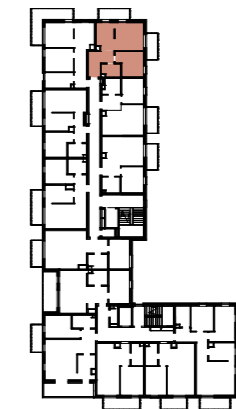
OSIEDLE



0 1 2 3 4 5m

ŚCIANY DZIAŁOWE, NADAJĄCE SIĘ DO DEMONTAŻU

ŚCIANY STAŁE, NADAJĄCE SIĘ DO DEMONTAŻU



**BIURO SPRZEDAŻY**  
Celka & Frąckowiak Sp.z o.o. Sp.k. Biuro Sprzedaży Mieszkań NOVE OLENDRY  
Stare Koszary, ul. Wojskowa 4, 60-792 Poznań

**KONTAKT**  
Kom +48 601 572 573, Tel +48 61 662 44 42, e:biuro@noveolendry.pl

## MIESZKANIE NR A.3.22

wielkość  
**46.41 m<sup>2</sup>**

ilość pokoi  
**2**

budynek  
**A**

piętro  
**3. Piętro**

### ZESTAWIENIE POWIERZCHNI [m<sup>2</sup>]

A22.01	8.23 m <sup>2</sup>	Przedpokój
A22.02	23.13 m <sup>2</sup>	Pokój dzienny z aneksem
A22.03	10.97 m <sup>2</sup>	Pokój
A22.04	4.08 m <sup>2</sup>	Łazienka

### POŁOŻENIE MIESZKANIA W BUDYNKU

Uwaga:

- Aranżacja lokalu mieszkalnego przedstawiona na rzucie jest przykładowa. Niniejsza karta katalogowa opracowana została na podstawie projektu budowlanego. W toku dalszego projektowania lub zmian lokatorskich mogą nastąpić zmiany w stosunku do informacji zawartych na karcie katalogowej, w szczególności w układzie pomieszczeń, usytuowaniu elementów nadających się do demontażu, takich jak np. ścianki działowe.
- Powierzchnia użytkowa lokalu określona jest na podstawie rozporządzenia Ministra Transportu, Budownictwa i Gospodarki Morskiej z dnia 25.04.2012r w sprawie szczegółowego zakresu i formy projektu budowlanego oraz uwzględnieniu treści Polskiej Normy PN-ISO 9836:1997.
- Powierzchnie są obliczane w świetle pionowych przegród w stanie wykończonym, przy uwzględnieniu tynków, na poziomie podłogi (bez uwzględniania listew przypodłogowych, progów itp.)