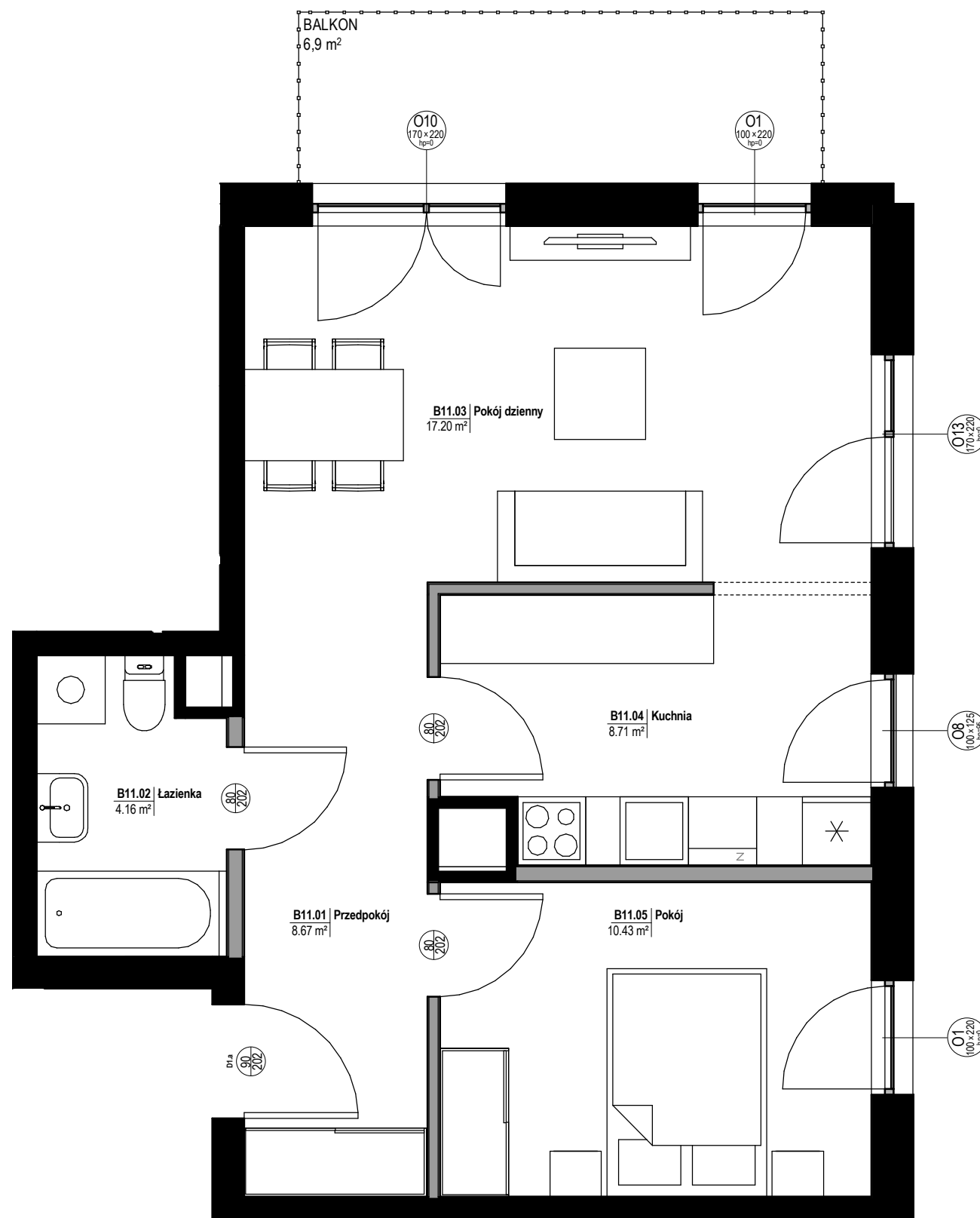




NOVE OLENDRY

OSIEDLE



ŚCIANY DZIAŁOWE, NADAJĄCE SIĘ DO DEMONTAŻU

ŚCIANY STAŁE, NADAJĄCE SIĘ DO DEMONTAŻU

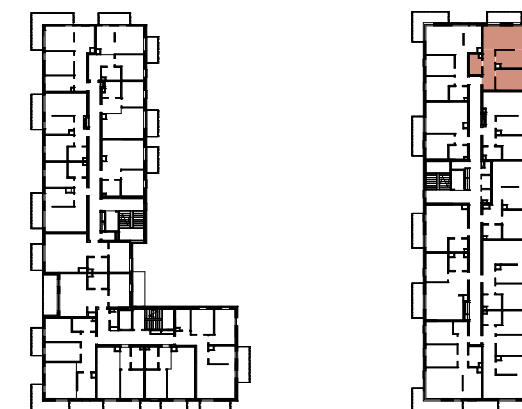
MIESZKANIE NR B.1.11

wielkość	ilość pokoi
49.17 m²	2
budynek	piętro
B	1. Piętro

ZESTAWIENIE POWIERZCHNI [m²]

B11.01	8.67 m ²	Przedpokój
B11.02	4.16 m ²	Łazienka
B11.03	17.20 m ²	Pokój dzienny
B11.04	8.71 m ²	Kuchnia
B11.05	10.43 m ²	Pokój

POŁOŻENIE MIESZKANIA W BUDYNKU



BIURO SPRZEDAŻY
Celka& Frąckowiak Sp.z o.o. Sp.k. Biuro Sprzedaży Mieszkań NOVE OLENDRY
Stare Koszary, ul. Wojskowa 4, 60-792 Poznań

KONTAKT
Kom +48 601 572 573, Tel +48 61 662 44 42, e:biuro@noveolendry.pl

Uwaga:

- Aranżacja lokalu mieszkalnego przedstawiona na rzucie jest przykładowa. Niniejsza karta katalogowa opracowana została na podstawie projektu budowlanego. W toku dalszego projektowania lub zmian lokatorskich mogą nastąpić zmiany w stosunku do informacji zawartych na karcie katalogowej, w szczególności w układzie pomieszczeń, usytuowaniu elementów nadających się do demontażu, takich jak np. ścianki działowe.
- Powierzchnia użytkowa lokalu określona jest na podstawie rozporządzenia Ministra Transportu, Budownictwa i Gospodarki Morskiej z dnia 25.04.2012r w sprawie szczegółowego zakresu i formy projektu budowlanego oraz uwzględnieniu treści Polskiej Normy PN-ISO 9836:1997.
- Powierzchnie są obliczane w świetle pionowych przegród w stanie wykończonym, przy uwzględnieniu tynków, na poziomie podłogi (bez uwzględniania listew przypodłogowych, progów itp.)