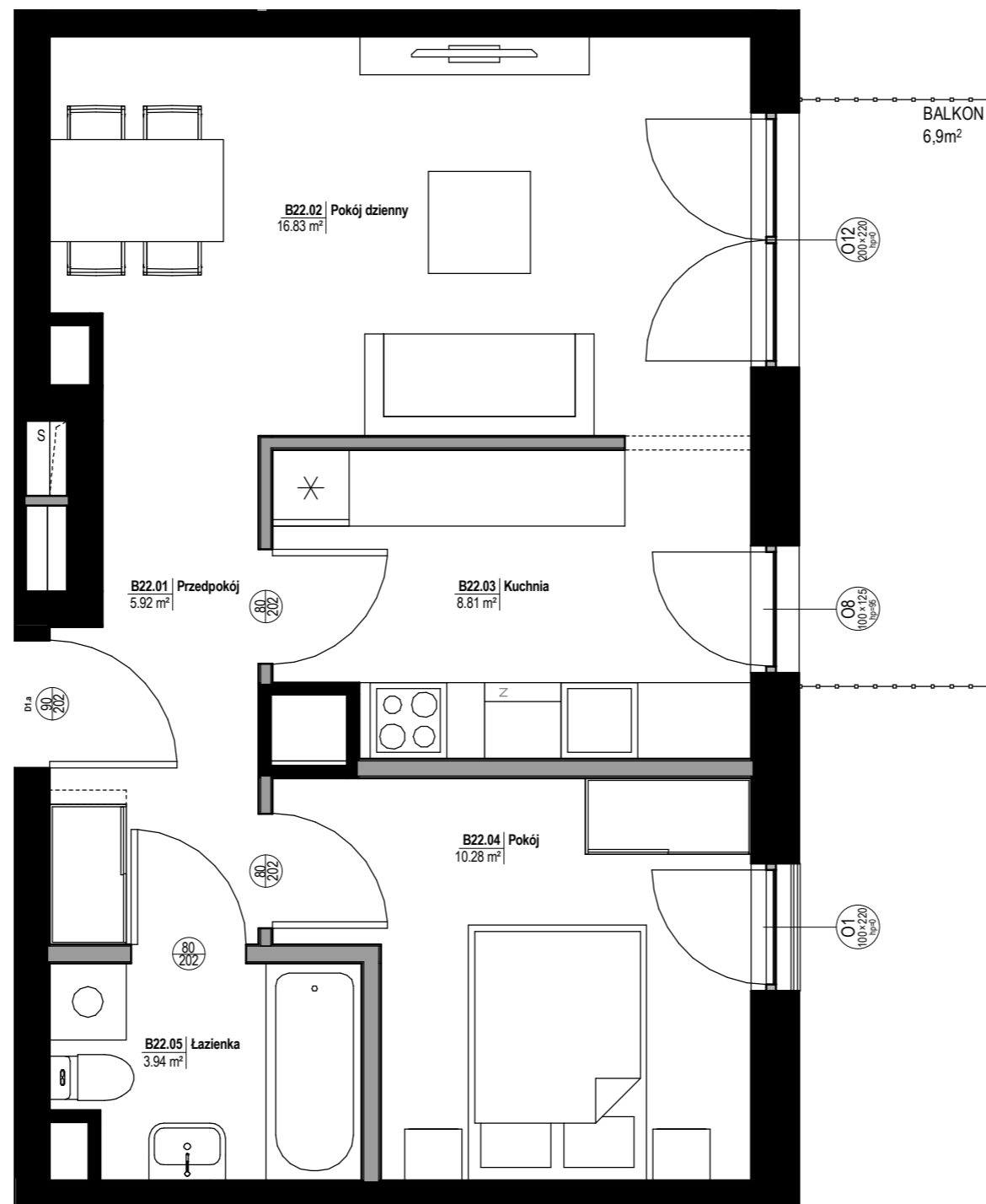


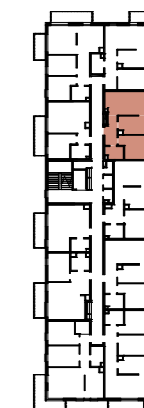
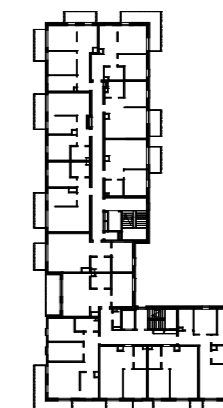


# NOVE OLENDRY

OSIEDLE



ŚCIANY DZIAŁOWE, NADAJĄCE SIĘ DO DEMONTAŻU    ŚCIANY STAŁE, NADAJĄCE SIĘ DO DEMONTAŻU



**BIURO SPRZEDAŻY**  
Celka & Frąckowiak Sp. z o.o. Sp.k. Biuro Sprzedaży Mieszkań NOVE OLENDRY  
Stare Koszary, ul. Wojskowa 4, 60-792 Poznań

**KONTAKT**  
Kom +48 601 572 573, Tel +48 61 662 44 42, e:biuro@noveolendry.pl

## MIESZKANIE NR B.2.22

wielkość **45.78 m<sup>2</sup>**    ilość pokoi **2**

budynek **B**    piętro **2. Piętro**

### ZESTAWIENIE POWIERZCHNI [m<sup>2</sup>]

B22.01	5.92 m <sup>2</sup>	Przedpokój
B22.02	16.83 m <sup>2</sup>	Pokój dzienny
B22.03	8.81 m <sup>2</sup>	Kuchnia
B22.04	10.28 m <sup>2</sup>	Pokój
B22.05	3.94 m <sup>2</sup>	Łazienka

### POŁOŻENIE MIESZKANIA W BUDYNKU

Uwaga:

- Aranżacja lokalu mieszkalnego przedstawiona na rzucie jest przykładowa. Niniejsza karta katalogowa opracowana została na podstawie projektu budowlanego. W toku dalszego projektowania lub zmian lokatorskich mogą nastąpić zmiany w stosunku do informacji zawartych na karcie katalogowej, w szczególności w układzie pomieszczeń, usytuowaniu elementów nadających się do demontażu, takich jak np. ścianki działowe.
- Powierzchnia użytkowa lokalu określona jest na podstawie rozporządzenia Ministra Transportu, Budownictwa i Gospodarki Morskiej z dnia 25.04.2012r w sprawie szczegółowego zakresu i formy projektu budowlanego oraz uwzględnieniu treści Polskiej Normy PN-ISO 9836:1997.
- Powierzchnie są obliczane w świetle pionowych przegród w stanie wykończonym, przy uwzględnieniu tynków, na poziomie podłogi (bez uwzględniania listew przypodłogowych, progów itp.)