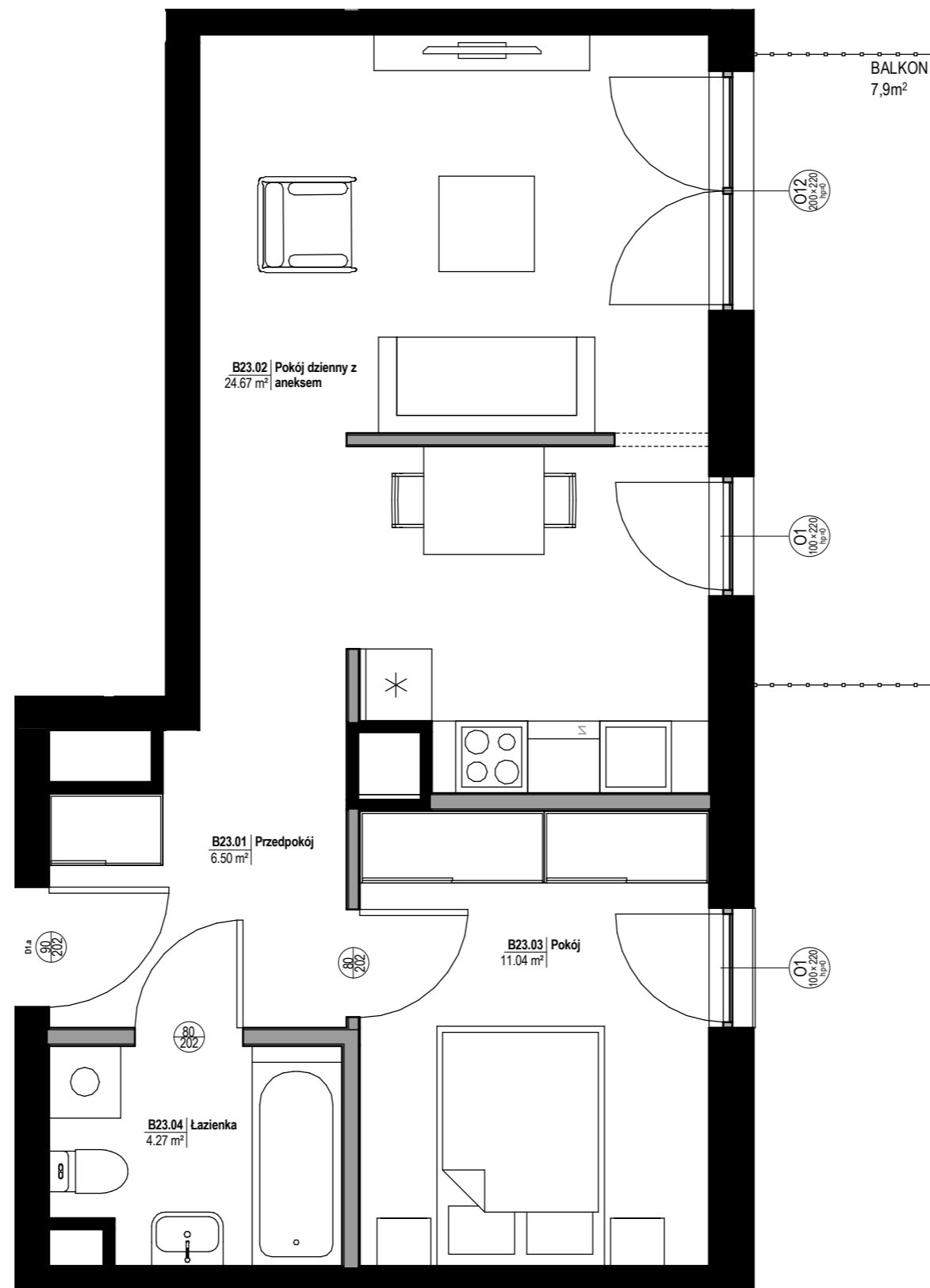




NOVE OLENDRY

OSIEDLE



BALKON
7,9m²

B23.02 | Pokój dzienny z
24.67 m² aneksem

B23.01 | Przedpokój
6.50 m²

B23.03 | Pokój
11.04 m²

B23.04 | Łazienka
4.27 m²

B24.02 | Pokój dzienny
17.40 m²

ŚCIANY DZIAŁOWE, NADAJĄCE SIĘ DO DEMONTAŻU

ŚCIANY STAŁE, NADAJĄCE SIĘ DO DEMONTAŻU



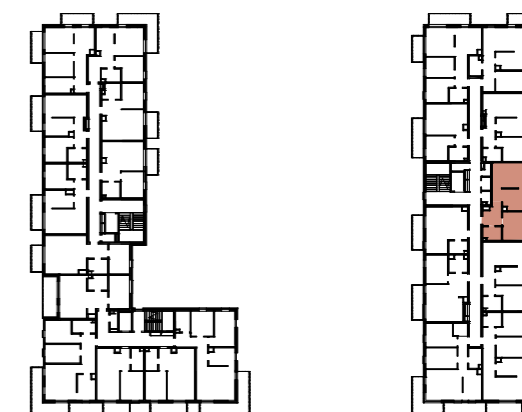
MIESZKANIE NR B.2.23

wielkość	ilość pokoi
46.48 m²	2
budynek	piętro
B	2. Piętro

ZESTAWIENIE POWIERZCHNI [m²]

B23.01	6.50 m ²	Przedpokój
B23.02	24.67 m ²	Pokój dzienny z aneksem
B23.03	11.04 m ²	Pokój
B23.04	4.27 m ²	Łazienka

POŁOŻENIE MIESZKANIA W BUDYNKU



BIURO SPRZEDAŻY
Celka & Frąckowiak Sp. z o.o. Sp.k. Biuro Sprzedaży Mieszkań NOVE OLENDRY
Stare Koszary, ul. Wojskowa 4, 60-792 Poznań

KONTAKT
Kom +48 601 572 573, Tel +48 61 662 44 42, e:biuro@noveolendry.pl

Uwaga:

- Aranżacja lokalu mieszkalnego przedstawiona na rzucie jest przykładowa. Niniejsza karta katalogowa opracowana została na podstawie projektu budowlanego. W toku dalszego projektowania lub zmian lokatorskich mogą nastąpić zmiany w stosunku do informacji zawartych na karcie katalogowej, w szczególności w układzie pomieszczeń, usytuowaniu elementów nadających się do demontażu, takich jak np. ścianki działowe.
- Powierzchnia użytkowa lokalu określona jest na podstawie rozporządzenia Ministra Transportu, Budownictwa i Gospodarki Morskiej z dnia 25.04.2012r w sprawie szczegółowego zakresu i formy projektu budowlanego oraz uwzględnieniu treści Polskiej Normy PN-ISO 9836:1997.
- Powierzchnie są obliczane w świetle pionowych przegród w stanie wykończonym, przy uwzględnieniu tynków, na poziomie podłogi (bez uwzględnienia listew przypodłogowych, progów itp.)